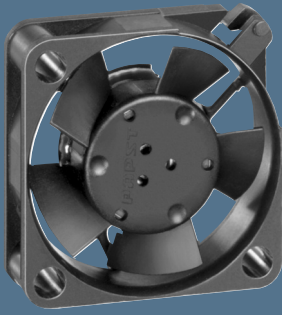


max. 4,5 m³/h

DC-Axiallüfter

Serie 250 25 x 25 x 8 mm



Besonderheiten:

- Kompakter Lüfter mit geringer Leistungsaufnahme.

Allgemeine Eigenschaften:

- Material: Glasfaserverstärkter Kunststoff. Lüfterrad PA, Gehäuse PBT.
- Elektronische Kommutierung vollständig integriert.
- Geschützt gegen Verpolung und Blockieren.
- Anschluss über Einzellitzen AWG 28, TR 64, abisoliert und verzinkt.
- Über Stege blasend. Drehrichtung auf Rotor gesehen links.
- Masse: 5 g.

Nenndaten		Volumenstrom	Volumenstrom	Nennspannung	Spannungsbereich	Schalldruck	Schalleistung	Sintec-Gleitlager Kugellager	Leistungsaufnahme	Nennzahl	Temperaturbereich	Lebensdauer L ₁₀ (20 °C) ebm-papst Standard	Lebensdauer L ₁₀ (60 °C) ebm-papst Standard	Lebensdauererwartung L ₁₀ Δ (40 °C) s. S. 15	Diagrammkennlinie	Specials
Typ	m ³ /h	CFM	VDC	VDC	dB(A)	Bel(A)	□ / ■	Watt	min ⁻¹	°C	Stunden	Stunden	S. 110			
255 M	2,1	1,2	5	4,5...5,5	5	< 3	□	0,2	6 000	-10...+70	45 000 / 14 000	45 000	1			
255 N	3,2	1,9	5	4,5...5,5	16	< 3	□	0,4	9 600	-10...+70	40 000 / 12 000	40 000	2	/2		
255 H	4,5	2,6	5	4,5...5,5	23	4,4	□	0,6	12 000	-10...+55	35 000 / 12 000*	30 000	3	/2		
252 N	3,2	1,9	12	10...14	15	< 3	□	0,5	9 000	-10...+70	40 000 / 12 000	40 000	2	/2		
252 H	4,5	2,6	12	10...14	23	4,4	□	0,7	12 000	-10...+55	35 000 / 12 000*	30 000	3			

* bei 55 °C

