



ESSENTRA

COMPONENTS



HOCHLEISTUNGSFÄHIGE **SCHWINGUNGSDÄMPFER** **UND GLEITLAGER**, IDEAL FÜR DEN MASCHINEN- UND ANLAGENBAU

Unsere Gleitlager aus Nylon und einer PTFE-Verbindung auf Seite 523 lösen das Problem der schwankenden Temperaturen und der Wärmeausdehnung unterschiedlicher Materialien.

Entdecken Sie dieses Sortiment online oder rufen Sie uns an, um individuelle Lösungsoptionen zu erörtern.

www.essentracomponents.de



BEWEGUNGSSTEUERUNG

SCHWINGUNGSDÄMPFER

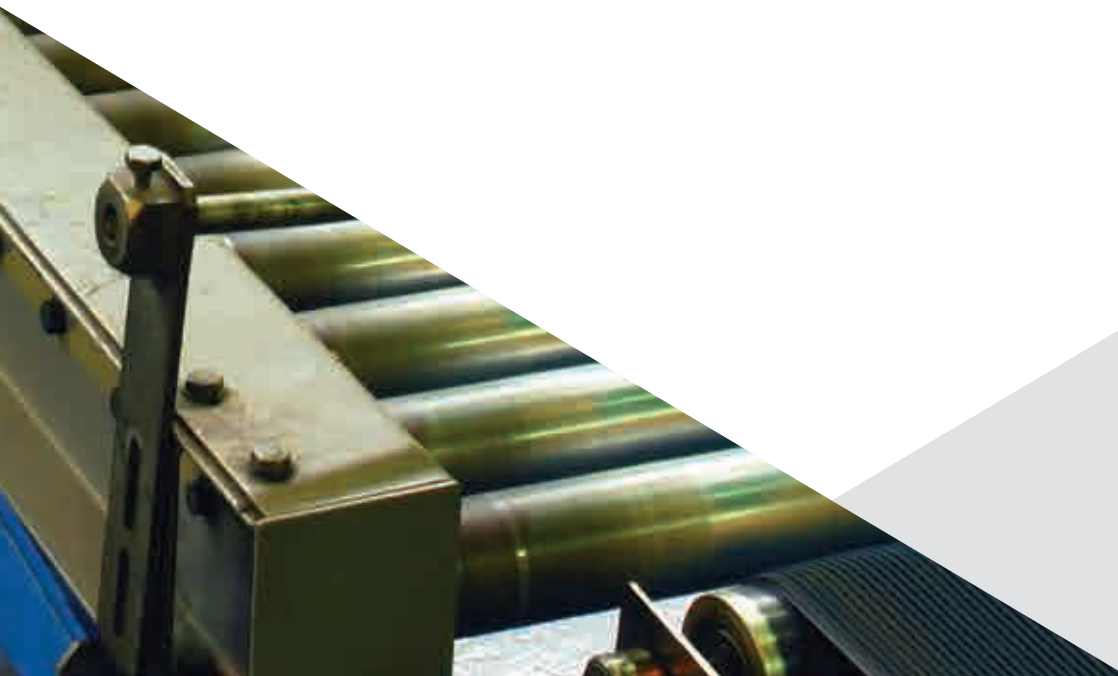


518

GLEITLAGER



522



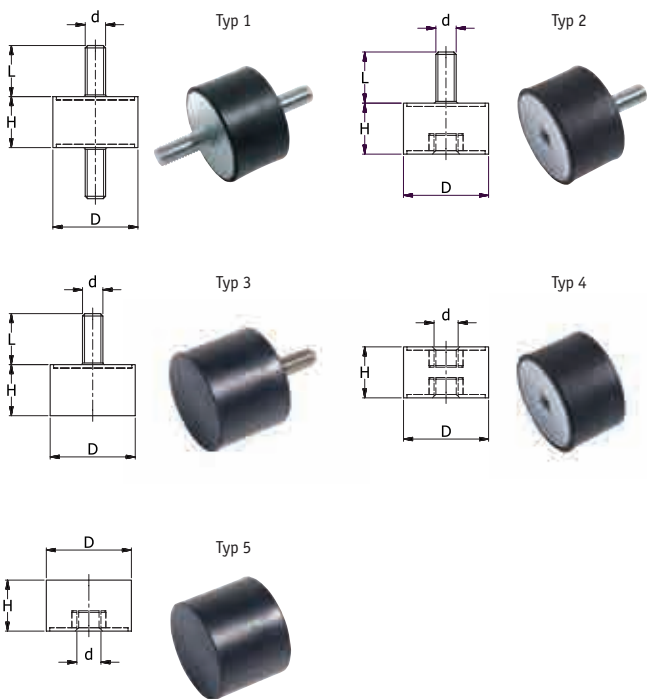
SCHWINGUNGSDÄMPFER

Schwingungsdämpfer

SR 5495

Verzinkter Stahl und Gummi

- Für Anwendungen, bei denen Vibrationen isoliert werden müssen
- Kann bei der Schub- und Druckbelastung oder bei beidem angewendet werden - überall, wo keine Sicherungsfunktion erforderlich ist
- 5 Optionen verfügbar



Artikelnummer			Maße (mm)				Stück/VPE
Typ 1	Typ 2	Typ 3	d	D	H	L	
497699	497743	497765	M4	10	10	6	70
497700	497744	497766	M4	10	15	6	70
-	497745	497767	M4	15	10	10	45
-	497746	497768	M4	15	15	10	45
-	497747	497769	M4	15	20	10	45
497701	-	-	M5	15	10	10	45
497702	-	-	M5	15	15	10	45
497703	-	-	M5	15	20	10	45
-	497748	-	M5	20	15	15	45
-	497749	-	M5	20	20	15	45
-	497750	-	M5	20	25	15	45
-	-	497772	M6	20	25	15	45
497704	-	497770	M6	20	15	15	45
497705	-	497771	M6	20	20	15	45
497706	-	-	M6	20	25	15	45
497707	497751	497773	M6	25	20	20	35
497708	497752	497774	M6	25	25	20	35
497709	497753	497775	M6	25	30	20	35
497710	497754	497776	M8	30	25	25	25
497711	497755	497777	M8	30	30	25	25
497712	497756	497778	M8	30	35	25	25
497713	497757	497779	M8	40	35	33	10
497714	497758	497780	M8	40	40	33	10
497715	497759	497781	M8	40	45	33	10
497716	497760	497782	M10	50	45	38	10
497717	497761	497783	M10	50	50	38	10
497718	497762	497784	M10	60	60	43	4
497719	497763	497785	M10	70	70	43	4
497720	497764	497786	M16	100	50	46	2

Artikelnummer		Maße (mm)			Stück/VPE
Typ 4	Typ 5	d	D	H	
497721	-	M3	10	10	70
497723	-	M3	15	10	45
497722	497788	M4	10	15	70
-	497787	M4	10	10	70
-	497789	M4	15	10	45
497724	497790	M4	15	15	45
497725	497791	M4	15	20	45
497726	497792	M6	20	15	45
497727	497793	M6	20	20	45
497728	497794	M6	20	25	45
497729	497795	M6	25	20	35
497730	497796	M6	25	25	35
497731	497797	M6	25	30	35
497732	497798	M8	30	25	25
497733	497799	M8	30	30	25
497734	-	M8	30	35	25
497735	497801	M8	40	35	10
497736	497802	M8	40	40	10
497737	497803	M8	40	45	10
497738	497804	M10	50	45	10
497739	497805	M10	50	50	10
497740	497806	M10	60	60	4
497741	-	M10	70	70	4
497742	497808	M16	100	50	2

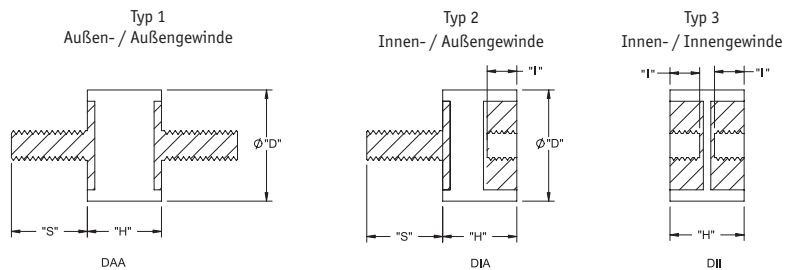
Schwingungsdämpfer mit metrischem Gewinde

SDD

Gummi, natur, schwarz; 55 Shore A RMS-207

Gewindeeinsätze/Bolzen:

ST37 Oberfläche verzinkt, RMS-266



Artikelnummer	Typ	Gewinde	Maße (mm)				Stück/VPE
			"D" Ø	"H"	Gewinde außen "S"	Gewinde innen "I"	
SDD-DAA-15-8-M4	1	M4	15	8	10	-	100
SDD-DAA-2515-M6	1	M6	25	15	18.5	-	100
SDD-DAA-2520-M6	1	M6	25	20	18.5	-	100
SDD-DIA-1530-M4	2	M4	15	30	15	4	100
SDD-DIA-2025-M6	2	M6	20	25	19	6	100
SDD-DIA-1515-M4	2	M4	15	15	13	4	100
SDD-DII-1515-M4	3	M4	15	15	-	4	100

Gummi-Anschlagpuffer

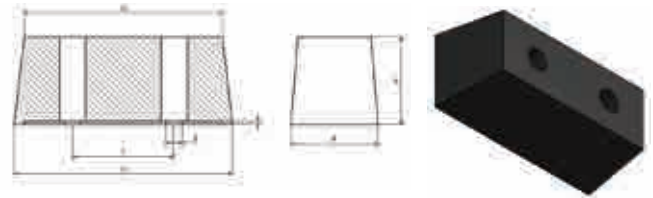
SR6484

Verzinkter Stahl und Gummi

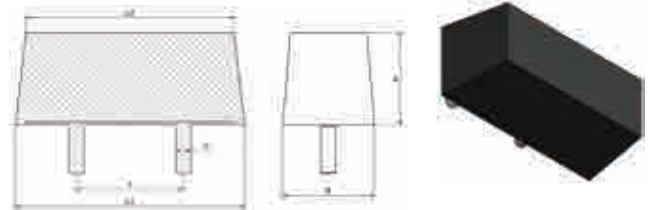
Artikelnummer	Typ	Maße (mm)						Stück/ VPE
		L1	L2	B	H	t	d	
552014	1	150	136	60	60	70	11	2
552015	1	200	168	100	100	90	13	2

Artikelnummer	Typ	Maße (mm)						Stück/ VPE
		L1	L2	B	H	t	G	
552016	2	150	136	60	60	70	M10x32	2
552017	2	200	168	100	100	90	M12x36	2

Typ 1



Typ 2

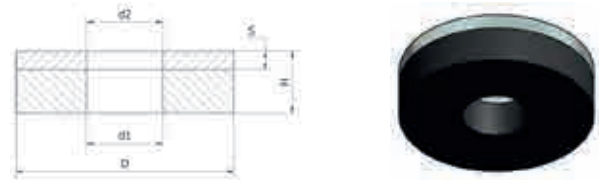


Gummibuchsen

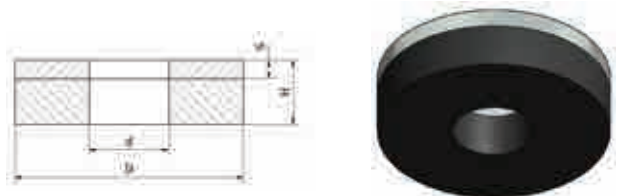
SR6485

NR-Gummi/Stahl

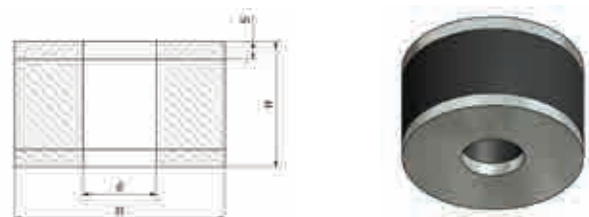
Typ 1



Typ 2



Typ 3



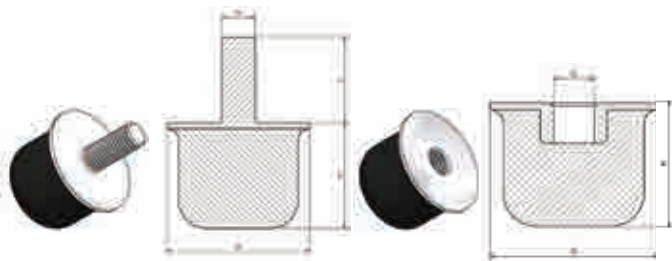
Artikelnummer	Typ	Maße (mm)						Stück/VPE
		D	H	d	d1	d2	s	
551999	1	30.0	16.0	-	16.0	9.0	3.0	48
552000	1	40.0	20.0	-	17.0	9.0	3.0	24
552001	1	50.0	20.0	-	22.0	11.0	3.0	20
552002	1	60.0	20.0	-	25.0	11.0	4.0	16
552003	1	80.0	20.0	-	32.0	13.0	4.0	12
552004	2	40.0	10.0	10.0	-	-	2.0	48
552005	2	62.0	6.0	14.0	-	-	3.0	24
552006	2	100.0	30.0	21.0	-	-	4.0	8
552007	3	15.0	25.0	6.0	-	-	2.0	48
552008	3	20.0	25.0	6.0	-	-	2.0	48
552009	3	40.0	20.0	13.0	-	-	3.0	24
552010	3	40.0	40.0	13.0	-	-	3.0	16
552011	3	50.0	30.0	21.0	-	-	3.0	12
552012	3	80.0	30.0	21.0	-	-	3.0	8
552013	3	100.0	40.0	21.0	-	-	4.0	4

Konischer Anschlagpuffer

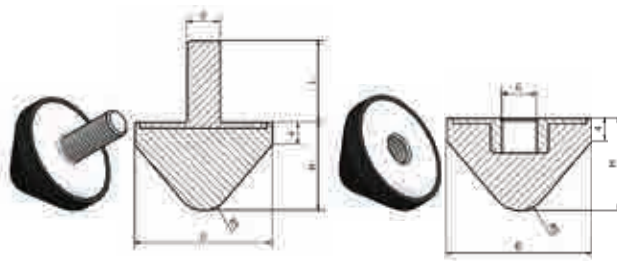
SR6486

Verzinkter Stahl und Gummi

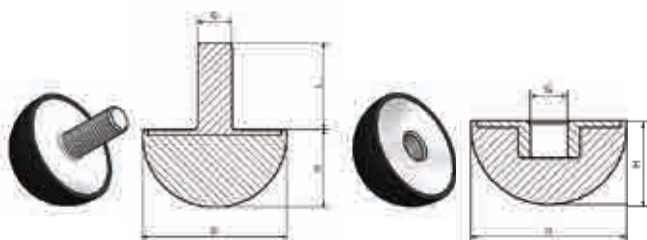
Typ 1



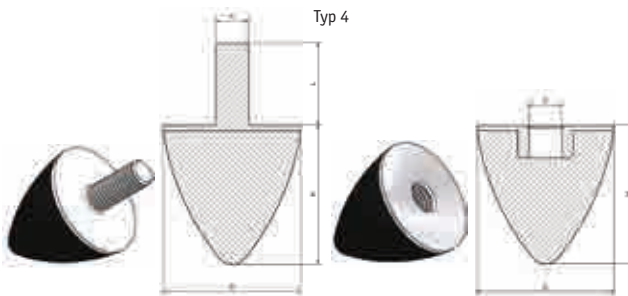
Typ 3



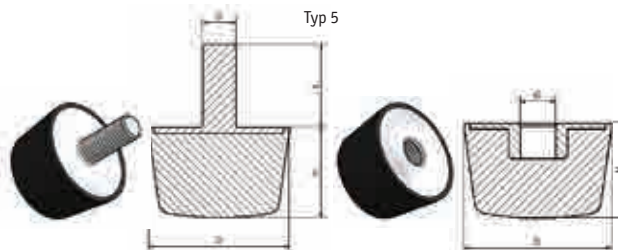
Typ 2



Typ 4



Typ 5



Typ 6



Artikelnummer	Typ	Maße (mm)				Stück/VPE
		D	H	G	L	
551967	1	50.0	35.0	M10	10.0	12
551968	1	50.0	35.0	M10	-	12
551969	2	25.0	15.0	M6	18.0	24
551970	2	30.0	26.0	M8	48.0	20
551971	2	25.0	15.0	M6	-	24
551972	2	30.0	26.0	M8	-	20
551973	3	25.0	16.0	M8	20.0	20
551974	3	50.0	28.0	M8	28.0	12
551975	3	60.0	45.0	M10	28.0	8
551976	3	25.0	16.0	M8	-	20
551977	3	50.0	28.0	M8	-	12
551978	3	60.0	45.0	M10	-	8
551979	4	20.0	15.0	M6	10.0	24
551980	4	30.0	30.0	M8	20.0	20
551981	4	50.0	50.0	M10	28.0	12
551982	4	70.0	58.0	M12	32.0	4
551983	4	20.0	15.0	M6	-	24
551984	4	30.0	30.0	M8	-	20
551985	4	50.0	50.0	M10	-	12
551986	4	70.0	58.0	M12	-	4
551987	5	12.0	12.0	M4	10.0	48
551988	5	25.0	12.0	M6	18.0	24
551989	5	45.0	21.0	M8	46.0	16
551990	5	50.0	50.0	M10	28.0	12
551991	5	12.0	12.0	M4	-	48
551992	5	25.0	12.0	M6	-	24
551993	5	45.0	21.0	M8	-	16
551994	5	50.0	50.0	M10	-	12

Artikelnummer	Typ	Maße (mm)				Stück/VPE
		A	B	C	G x H	
551995	6	43.0	30.0	35.0	M10x27	20
551996	6	63.0	57.5	50.0	M10x31	12
551997	6	43.0	30.0	35.0	M10	20
551998	6	63.0	57.5	50.0	M10	12

Schwingungsdämpfer

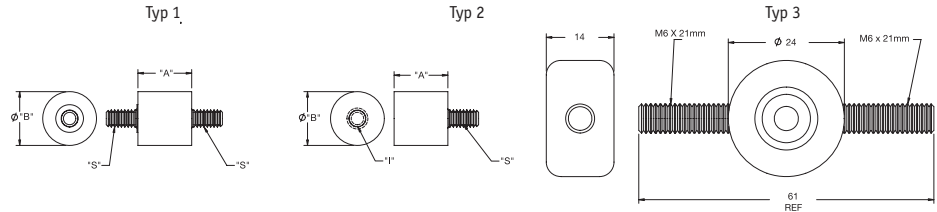
QM

Schwarzer Neopren-Gummi 40 Shore A, RMS-241

Gewindeinsätze/Bolzen: 1010-1020 Stahl,

RMS-242 Metallüberzug: RMS-274

- Gewindeinsätze aus Metall können verblendet oder mit Mutter angebracht sein.



Artikelnummer	Typ	Maße (mm)		Gewinde außen "S"	Gewinde innen "I"	15 % Ablenkung	Stück/VPE
		"A"	"B"				
QM1	1	11.1	11.1	#6-32 x 1/4	--	4	100
QM4	1	12.7	14.3	#8-32 x 3/8	--	7	100
QM5	1	19.1	25.4	#1/4-20 x 1/2	--	20	100
QM7	1	14.3	12.7	#10-32 x 3/8	--	1	100
QM1T	2	11.1	11.1	#6-32 x 1/4	#6-32 x 3/16	2	100
QM2T	2	11.1	11.1	#6-32 x 1/2	#6-32 x 3/16	3	100
QM3T	2	12.7	11.1	#8-32 x 3/8	#8-32 x 3/16	4	100
QM4T	2	12.7	14.3	#8-32 x 3/8	#8-32 x 3/16	13	100
QM7T	2	14.3	12.7	#10-32 x 3/8	#10-32 x 3/16	5	100
QM8*	3	Siehe Zeichnung	Siehe Zeichnung	Siehe Zeichnung	Siehe Zeichnung	5	100

*Schwarz IIR, Shore 55 Shore A, RMS 360, Bolzen: Messing, RMS-349

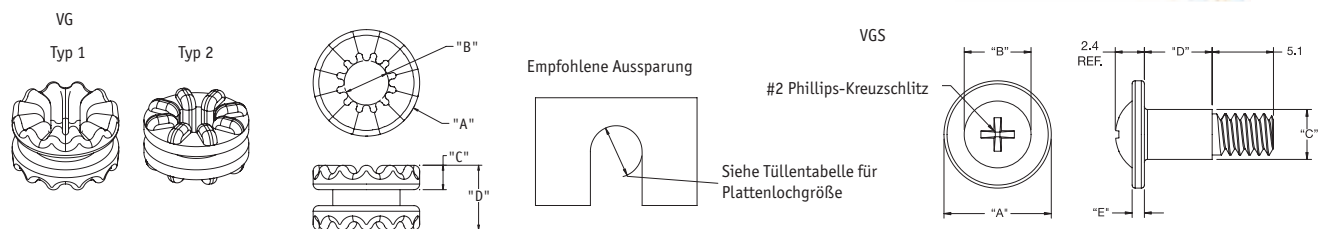
Vibrationsdämpfer

VG/VGS

Tüllen: Schwarz SBR, 60 Shore A, RMS-190

Schrauben: 1022 Carbonstahl, RMS-352

Oberfläche: verzinkt, RMS-354



Tüllen

Artikelnummer	Typ	Maße (mm)						Passende Schrauben	Stück/VPE
		"A"	"B"	Plattenstärke	Plattenbohrung Ø	Maße "C" Typ.	Maße "D" Ref.		
VG-1	1	9.7	4	1.45	6.35	2.2	5.9	VG-1 oder VGS-4	1000
VG-2	1	14.4	4.8	1.60	9.53	3.3	8.2	VGS-5	1000
VG-3	1	9.7	4	0.79	6.35	2.5	5.9	VG-1 oder VGS-4	1000
VG-4	1	14.4	4.8	1.09	9.53	3.6	8.2	VGS-5	1000
VG-5	2	9.5	3.6	1.4	5.5	2.1	5.5	VGS-3 oder VGS-6	1000

Schrauben

Artikelnummer		Verwendung mit Tülle Artikelnummer	Maße (mm)					Stück/VPE
Gewinde: 6-32 UNC-2A	Gewinde: M3 X 0.5		"A"	"B" Ref.	"C"	"D"	"E"	
VGS-1	VGS-4	VG-1, VG-3	8.9	5.5	4.1	5.2	1.3	1000
VGS-3	VGS-6	VG-5	8.9	5.5	3.7	5	1.3	1000

Beide Artikel bitte separat bestellen!

igus® xiros® Polymer-Kugellager

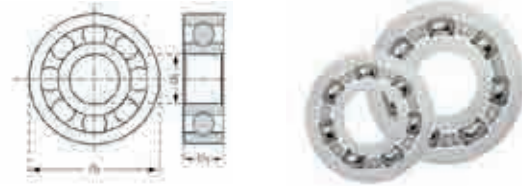
Kugel: Edelstahl

Käfig: PA

Ringe: xirodur® B180

- Das speziell entwickelte Metall xirodur® bietet eine deutlich längere Lebensdauer
- Polymer-Kugellager zur Verwendung bei Temperaturen bis +80°C
- Schmier- und wartungsfrei und trockenlaufend
- Nichtmagnetisch und spülbar

- Korrosionsbeständig und elektrisch isolierend
- Geringes Gewicht
- Kann bei Rotationsgeschwindigkeiten betrieben werden, die die Grenzen eines Gleitlagers überschreiten



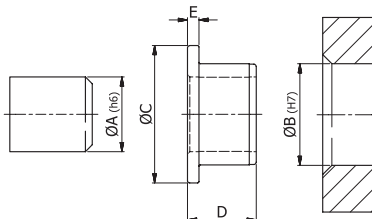
Artikelnummer	Max. statische Tragfähigkeit axial (N)	Tragfähigkeit (N)		Max. Drehzahl/Min.	Gewicht (g)	Maße (mm)			Stück/VPE
		statisch	dynamisch			d1	d2	b1	
BB623-B1801ES	30	25	35	4500	0.4	3	10	4	6
BB625-B1801ES	75	40	58	3100	1.6	5	16	5	6
BB626-B1801ES	95	50	70	2600	2.2	6	19	6	6
BB608-B1801ES	165	60	84	2200	3.9	8	22	7	6
BB600-B1801ES	285	85	119	1900	6.1	10	26	8	6
BB601-B1801ES	315	105	147	1750	6.9	12	28	8	6
BB602-B1801ES	338	146	196	1600	8.9	15	32	9	6
BB603-B1801ES	360	180	250	1400	11.1	17	35	10	6
BB604-B1801ES	400	210	294	1150	20.2	20	42	12	6
BB605-B1801ES	520	240	360	1050	23.9	25	47	12	6
BB606-B1801ES	640	280	420	900	35.0	30	55	13	1
BB607-B1801ES	720	320	480	800	47.0	35	62	14	1
BB608-B1801ES	800	350	520	750	56.3	40	68	15	1
BB609-B1801ES	900	380	560	650	71.5	45	75	16	1
BB610-B1801ES	950	390	580	600	83.1	50	80	16	1
BB611-B1801ES	1000	400	600	550	125.2	55	90	18	1
BB612-B1801ES	1100	420	640	500	129.6	60	95	18	1

Nylon-Gleitlager mit Flansch

SR 1939

Nylon 6.6, natur

- Geeignet für DIN H6-H7 Passung
- Lagerspiel ca. 1 % des Schaftdurchmessers nach der Montage



Artikelnummer		Maße (mm)					Stück/VPE
Natur	Schwarz	A	B	C	D	E	
00803000002	008030059902	3.0	5.0	8.0	7.0	2.2	100
00804000002	008040059902	4.0	6.0	9.0	8.0	2.0	100
00805000002	008050059902	5.0	8.0	11.0	10.0	2.0	100
00805040002	008050459902	5.3	7.3	15.0	5.0	1.5	100
00806000002	008060059902	6.0	9.0	12.0	11.0	2.0	100
00806020002	008060259902	6.2	7.8	12.0	10.0	2.0	100
00806060002	008060659902	6.2	9.1	12.0	18.0	2.0	100
00806090002	008060959902	6.0	10.0	15.0	8.5	2.0	100
00806100002	008061059902	6.0	9.0	12.0	6.0	2.0	100
00807060002	008070659902	7.4	9.0	14.7	4.3	1.5	100
00808000002	008080059902	8.0	11.0	16.0	13.0	2.0	100
00808090002	008080959902	8.0	12.0	16.0	6.0	2.0	100
00808100002	008081059902	8.0	14.0	20.0	10	2.0	100
00808110002	008081159902	8.0	11.0	16.0	7.0	2.0	100
00808120001	008081259901	8.1	10.1	13.0	10.8	0.8	100
00810000002	008100059902	10.0	13.0	18.0	15.0	2.0	100
00810020002	008100259902	10.5	13.0	21.0	15.0	3.0	100
00810100002	008101059902	10.0	12.0	16.0	6.0	2.0	100
00810110002	008101159902	10.0	14.0	20.0	10.0	2.0	100
00810120002	008101259902	10.0	16.0	21.0	10.0	2.0	100
00810140002	008101459902	10.0	13.0	18.0	8.0	2.0	100
00810160002	008101659902	10.0	13.0	21.0	16.0	3.0	100
00812000002	008120059902	12.0	16.0	21.0	19.0	2.0	100
00812040002	008120459902	12.4	18.0	24	18.0	2.0	100
00812060002	008120659902	12.0	14.0	20	10.0	2.0	100
00812070002	008120759902	12.0	16.0	21.0	10.0	2.0	100
00814000002	008140059902	14.0	18.0	28.0	21.0	3.0	100
00815040002	008150459902	15.2	20.1	24.0	12.0	2.0	100
00816000002	008160059902	16.0	20.0	28.0	22.0	2.5	100
00816030002	008160359902	16.0	20.0	28.0	15.5	2.5	100
00816040002	008160459902	16.0	22.0	30.0	15.0	2.5	100
00818000002	008180059902	18.0	22.0	30.0	25.0	2.5	100
00818030002	008180359902	18.5	20.0	23.5	7.5	1.4	100
00818050002	008180559902	18.3	22.1	30.0	12.0	2.5	100
00820000002	008200059902	20.0	24.0	30.0	26.0	2.0	100
00820020002	008200259902	20.0	24.0	30.0	15.0	2.0	100
00820030002	008200359902	20.0	25.0	30.0	15.0	2.0	100
00820040002	008200459902	20.0	26.0	30.0	15.0	2.0	100
00824000002	008240059902	24.0	30.0	37.0	30.0	2.5	100
00825000002	008250059902	25.0	30.0	37.0	30.0	2.5	100
00828000002	008280059902	28.0	33.0	40.0	33.0	2.5	100
00830000002	008300059902	30.0	35.0	42.0	35.0	2.5	100
00832000002	008320059902	32.0	38.0	45.0	38.0	3.0	100
00840000002	008400059902	40.0	46.0	55.0	46.0	3.0	100
00850000002	008500059902	50.0	56.0	67.0	50.0	3.5	100
00860000002	008600059902	60.0	68.0	81.0	50.0	4.0	100

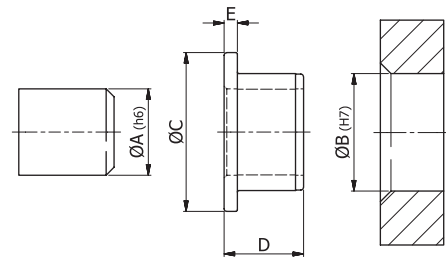
Nylon und PTFE-Gleitlager mit Flansch

SR 1936

Nylon 6.6, schwarz mit PTFE-Verbindung

Artikelnummer	Maße (mm)					Stück/ VPE
	A	B	C	D	E	
008705011442	6.0	8.0	12.0	4.0	1.0	100
008707011442	6.0	8.0	12.0	6.0	1.0	100
008709011442	6.0	8.0	12.0	8.0	1.0	100
008711011442	6.0	8.0	12.0	10.0	1.0	100
008713011442	8.0	10.0	15.0	5.5	1.0	100
008715011442	8.0	10.0	15.0	7.5	1.0	100
008717011442	8.0	10.0	15.0	10.0	1.0	100
008719011442	8.0	10.0	15.0	15.0	1.0	100
008721011442	10.0	12.0	18.0	6.0	1.0	100
008723011442	10.0	12.0	18.0	9.0	1.0	100
008725011442	10.0	12.0	18.0	12.0	1.0	100
008727011442	10.0	12.0	18.0	15.0	1.0	50
008729011442	12.0	14.0	20.0	9.0	1.0	50
008731011442	12.0	14.0	20.0	12.0	1.0	50
008733011442	12.0	14.0	20.0	15.0	1.0	50
008735011442	12.0	14.0	20.0	20.0	1.0	50
008737011442	14.0	16.0	22.0	12.0	1.0	50
008739011442	14.0	16.0	22.0	17.0	1.0	50
008741011442	15.0	17.0	23.0	9.0	1.0	50
008743011442	15.0	17.0	23.0	12.0	1.0	50
008745011442	15.0	17.0	23.0	17.0	1.0	50
008747011442	16.0	18.0	24.0	12.0	1.0	50
008749011442	16.0	18.0	24.0	17.0	1.0	50
008751011442	18.0	20.0	26.0	12.0	1.0	50
008753011442	18.0	20.0	26.0	17.0	1.0	50
008755011442	20.0	23.0	30.0	11.5	1.5	10
008757011442	20.0	23.0	30.0	16.5	1.5	10
008759011442	20.0	23.0	30.0	21.5	1.5	10
008761011442	25.0	28.0	35.0	16.5	1.5	10
008763011442	25.0	28.0	35.0	21.5	1.5	10
008765011442	25.0	28.0	35.0	30.0	1.5	10
008767011442	30.0	34.0	42.0	16.0	2.0	10
008769011442	30.0	34.0	42.0	26.0	2.0	10
008771011442	30.0	34.0	42.0	37.0	2.0	10
008773011442	32.0	36.0	45.0	16.0	2.0	10
008775011442	32.0	36.0	45.0	26.0	2.0	10
008777011442	35.0	39.0	47.0	16.0	2.0	10
008779011442	35.0	39.0	47.0	26.0	2.0	10
008781011442	40.0	44.0	52.0	30.0	2.0	10
008783011442	40.0	44.0	52.0	40.0	2.0	10
008785011442	45.0	50.0	58.0	30.0	2.0	10
008787011442	45.0	50.0	58.0	50.0	2.0	10

- Hergestellt aus Nylon 6.6 ; Kohlenstofffaser und einer PTFE-Verbindung
- Sehr geringe Reibung und gute Wärmeabgabe
- Geeignet für DIN H6-H7 Passung
- Reibungskoeffizient 0,11 (statisch)
- Lagerspiel ca. 1 % des Schaftdurchmessers nach der Montage



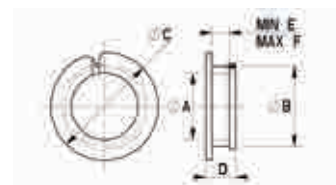
Blechlager

SR 1919

Nylon 6.6 (PA-66), natur

- Minimales Lagerspiel am angezeigten Schaft und Bohrbmessungen von 0,03 mm
- Einfache Montage aufgrund des seitlichen Schlitzes

Artikelnummer	Maße (mm)						Stück/VPE
	A	B	C	D	E	F	
164001000002	3	4.2	6	3.6	1.5	2.0	50
164002000002	4	5.2	7	3.6	1.5	2.0	50
164003000002	5	6.2	8	3.6	1.5	2.0	50
164004000002	6	7.3	11	3.6	1.5	2.0	50
164005000002	8	9.6	13	3.6	1.5	2.0	50
164006000002	10	11.7	15	3.6	1.5	2.0	50
164007000002	12	13.6	17	3.6	1.5	2.0	6



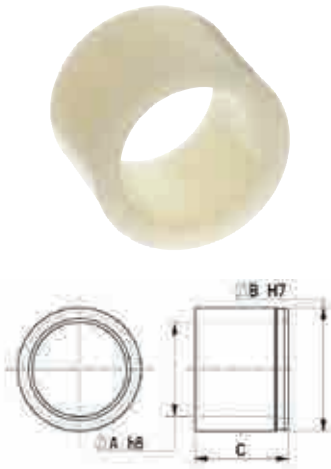
Allround-Gleitlager

SR 2018

Nylon 6.6; Glasfaser, PTFE

Farbe: Grau

- Allround-Gleitlager
- Hohe Druckfestigkeit
- Wartungsfrei
- Geeignet für DIN H6-H7 Passung



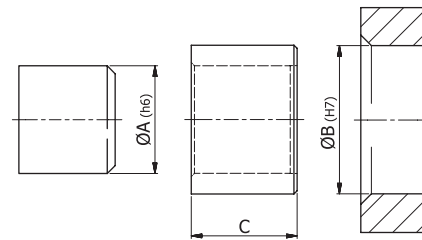
Artikelnummer	Maße (mm)			Stück/VPE
	A	B	C	
103502023243	6.0	8.0	4.0	100
103504023243	6.0	8.0	6.0	100
103506023243	6.0	8.0	8.0	100
103508023243	6.0	8.0	10.0	100
103510023243	8.0	10.0	5.5	100
103512023243	8.0	10.0	7.5	100
103514023243	8.0	10.0	10.0	100
103516023243	8.0	10.0	15.0	100
103518023243	10.0	12.0	6.0	100
103520023243	10.0	12.0	9.0	100
103522023243	10.0	12.0	12.0	50
103524023243	10.0	12.0	15.0	50
103526023243	12.0	14.0	9.0	50
103528023243	12.0	14.0	12.0	50
103530023243	13.0	14.0	15.0	50
103532023243	12.0	14.0	20.0	50
103534023243	14.0	16.0	15.0	50
103536023243	14.0	16.0	20.0	50
103538023243	15.0	17.0	12.0	50
103542023243	15.0	17.0	20.0	50
103544023243	16.0	18.0	12.0	50
103546023243	16.0	18.0	15.0	50
103548023243	16.0	18.0	20.0	50
103550023243	18.0	20.0	12.0	50
103552023243	18.0	20.0	15.0	50
103554023243	18.0	20.0	20.0	10
103556023243	20.0	23.0	15.0	10
103558023243	20.0	23.0	20.0	10
103560023243	20.0	23.0	25.0	10
103562023243	25.0	28.0	20.0	10
103564023243	25.0	28.0	30.0	10
103566023243	30.0	34.0	20.0	10
103568023243	30.0	34.0	25.0	10
103570023243	30.0	34.0	30.0	10
103572023243	30.0	34.0	40.0	10
103574023243	32.0	36.0	20.0	10
103576023243	32.0	36.0	30.0	10
103580023243	35.0	39.0	30.0	10
103582023243	35.0	39.0	40.0	10
103584023243	40.0	44.0	30.0	10
103586023243	40.0	44.0	40.0	10
103588023243	45.0	50.0	30.0	10
103590023243	45.0	50.0	50.0	10

Nylon-Zylindergleitlager

SR 1932

Nylon 6.6, natur

- Ideal für eine geräuschlose Aufhängung und auch für Maschinen mit einer geringen Drehzahl
- Geeignet für DIN H6-H7 Passung
- Beständig gegen das Eindringen von Schmutz, Witterung und chemische Korrosion
- Lagerspiel ca. 1 % des Schaftdurchmessers nach der Montage



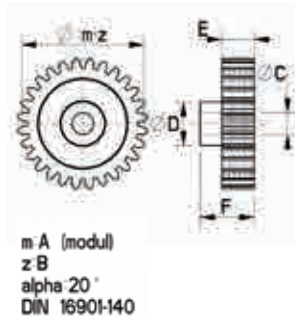
Artikelnummer	Maße (mm)			Stück/VPE
	A	B	C	
103081200002	8	12	10	100
103081400002	8	14	10	100
103101200002	10	12	10	100
103101400002	10	14	10	100
103101600002	10	16	10	100
103121400002	12	14	10	100
103121600002	12	16	10	100
103121800002	12	18	14	100
103152000002	15	20	15	100
103152200002	15	22	15	100
103162000002	16	20	15	100
103162200002	16	22	15	100
103202400002	20	24	15	100
103202500002	20	25	15	100
103202600002	20	26	20	100

Stirnrad

SR 2021

POM. natur

- Verwendbar bis zu 95 °C
- Verfügbar in Modulen 0.5 / 1 / 1.5 / 2
- B = Anzahl der Zähne



Artikelnummer	Maße (mm)						Stück/VPE
	A	B	C	D	E	F	
104002700005	0.5	15	3.0	6.0	3.0	10.0	10
104002800005	0.5	18	4.0	8.0	3.0	10.0	10
104002900005	0.5	20	4.0	8.0	3.0	10.0	10
104003000005	0.5	25	4.0	10.0	3.0	10.0	10
104003100005	0.5	30	4.0	12.0	3.0	10.0	10
104003200005	0.5	35	4.0	12.0	3.0	10.0	10
104003300005	0.5	40	4.0	12.0	3.0	10.0	10
104003400005	0.5	45	4.0	12.0	3.0	10.0	10
104003500005	0.5	48	6.0	15.0	3.0	10.0	10
104003600005	0.5	50	6.0	15.0	3.0	10.0	10
104003700005	0.5	60	6.0	15.0	3.0	10.0	10
104003800005	0.5	72	6.0	15.0	3.0	10.0	10
104003900005	0.5	96	6.0	15.0	3.0	10.0	10
104004000005	0.5	120	6.0	15.0	3.0	10.0	10
104000100005	1.0	12	4.0	9.0	8.0	16.0	10
104000200005	1.0	15	4.0	9.0	8.0	16.0	10
104000300005	1.0	18	4.0	9.0	8.0	16.0	10
104000400005	1.0	20	6.0	12.0	8.0	16.0	10
104000500005	1.0	27	6.0	12.0	8.0	16.0	10
104000600005	1.0	24	6.0	12.0	8.0	16.0	10
104000700005	1.0	28	6.0	12.0	8.0	16.0	10
104000800005	1.0	30	6.0	12.0	8.0	16.0	10
104000900005	1.0	32	6.0	12.0	8.0	16.0	1
104001000005	1.0	35	8.0	16.0	8.0	20.0	1
104001100005	1.0	40	8.0	16.0	8.0	20.0	1

Artikelnummer	Maße (mm)						Stück/VPE
	A	B	C	D	E	F	
104001200005	1.0	45	8.0	16.0	8.0	20.0	1
104001300005	1.0	50	8.0	16.0	8.0	20.0	1
104001400005	1.0	60	8.0	16.0	8.0	20.0	1
104004100005	1.5	12	6.0	14.0	12.0	23.0	1
104004200005	1.5	15	6.0	14.0	12.0	23.0	1
104004300005	1.5	18	8.0	17.0	12.0	23.0	1
104004400005	1.5	20	8.0	17.0	12.0	23.0	1
104004500005	1.5	24	8.0	18.0	12.0	23.0	1
104004600005	1.5	25	8.0	18.0	12.0	23.0	1
104004700005	1.5	30	10.0	24.0	12.0	23.0	1
104004800005	1.5	35	10.0	24.0	12.0	23.0	1
104004900005	1.5	40	10.0	24.0	12.0	23.0	1
104001500005	2.0	12	8.0	18.0	15.0	25.0	1
104001600005	2.0	15	8.0	18.0	15.0	25.0	1
104001700005	2.0	18	8.0	18.0	15.0	25.0	1
104001800005	2.0	20	10.0	20.0	15.0	25.0	1
104001900005	2.0	27	10.0	20.0	15.0	25.0	1
104002000005	2.0	24	10.0	20.0	15.0	25.0	1
104002100005	2.0	25	10.0	20.0	15.0	25.0	1
104002200005	2.0	28	10.0	20.0	15.0	25.0	1
104002300005	2.0	30	10.0	20.0	15.0	25.0	1
104002400005	2.0	32	12.0	24.0	15.0	30.0	1
104002500005	2.0	35	12.0	24.0	15.0	30.0	1
104002600005	2.0	40	12.0	24.0	15.0	30.0	1

ONLINE SOGAR NOCH MEHR AUSWAHL: LÜFTERZUBEHÖR UND DÄMPFER

Entdecken Sie unsere Produktvielfalt online. Unser Lüfterzubehör ermöglicht Schutz und Befestigung von kleinen DC- und AC-Lüftern für Industrie- und Computeranwendungen.

Sie finden auch unser umfassendes Angebot an Dämpfern online, einschließlich Rotationsdämpfergehäusen, Pressfit-Zahnradern, Schwerlast-Rotationsdämpfern und vielem mehr.



Besuchen Sie www.essentracomponents.de