



ESSENTRA

COMPONENTS

SCHAFFEN SIE ORDNUNG MITHILFE UNSERER KABELMANAGEMENTLÖSUNGEN

Handhaben, organisieren und schützen Sie komplexe Kabelführungen mit einfach zu installierenden Lösungen, die für unterschiedlich anspruchsvolle Umgebungen geeignet sind



www.essentracomponents.de

KABELMANAGEMENT

ROHRANSCHLÜSSE UND ZUBEHÖR



278

TÜLLEN, ZUGENTLASTUNGSBUCHSEN
UND BLINDSTOPFEN



288

KABELVERSCHRAUBUNGEN UND
ZUBEHÖR



315

KABELEINGANGSSYSTEME



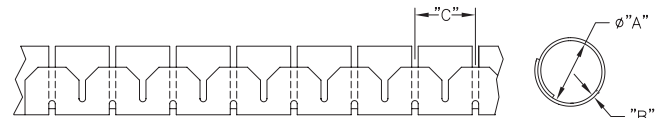
327

Schnelle Kabelwicklung

SR 1723

Nylon oder Polypropylen

- Quetschsicher
- Stabiler und dauerhafter Schutz für Isolierschläuche
- Die Kabelwicklung schützt Kabel vor Beschädigung und Verschleiß, ohne dass diese ihre Flexibilität verlieren
- Einfach mit speziellem Installationswerkzeug zu montieren
- Halter finden Sie auf Seite 286



Artikelnummer	Maße (mm)				Material	Farbe	Installationswerkzeug Artikelnummer	Stück/VPE
	"A"	Max. Bündel Ø	"B"	"C"				
SHR-05-6NB	5	6	0.8	10.0	Polyamid, RMS-85	Schwarz	CAT-05-PP	100m
SHR-08-6NB	8	10	0.8	10.0	Polyamid, RMS-85	Schwarz	CAT-08-PP	100m
SHR-15-6NB	15	16	0.8	14.0	Polyamid, RMS-85	Schwarz	CAT-15-PP	50m
SHR-20-6NB	20	23	0.9	17.0	Polyamid, RMS-85	Schwarz	CAT-20-PP	30m
SHR-25-6NB	25	25	1.0	20.0	Polyamid, RMS-85	Schwarz	CAT-25-PP	20m
SHR-32-6NB	32	32	1.3	24.9	Polyamid, RMS-85	Schwarz	CAT-32-PP	15m
SHR-05-6VOB	5	6	0.8	10.0	UL94-V0 Nylon, RMS-95	Schwarz	CAT-05-PP	100m
SHR-08-6VOB	8	10	0.8	10.0	UL94-V0 Nylon, RMS-95	Schwarz	CAT-08-PP	100m
SHR-15-6VOB	15	16	0.8	14.0	UL94-V0 Nylon, RMS-95	Schwarz	CAT-15-PP	50m
SHR-20-6VOB	20	23	0.9	17.0	UL94-V0 Nylon, RMS-95	Schwarz	CAT-20-PP	30m
SHR-25-6VOB	25	25	1.0	20.0	UL94-V0 Nylon, RMS-95	Schwarz	CAT-25-PP	20m
SHR-32-6VOB	32	32	1.3	24.9	UL94-V0 Nylon, RMS-95	Schwarz	CAT-32-PP	15m
SHR-05-PPB	5	6	0.8	10.0	Polypropylen, RMS-94	Schwarz	CAT-05-PP	100m
SHR-08-PPB	8	10	0.8	10.0	Polypropylen, RMS-94	Schwarz	CAT-08-PP	100m
SHR-15-PPB	15	16	0.8	14.0	Polypropylen, RMS-94	Schwarz	CAT-15-PP	50m
SHR-20-PPB	20	23	0.9	17.0	Polypropylen, RMS-94	Schwarz	CAT-20-PP	30m
SHR-25-PPB	25	25	1.0	20.0	Polypropylen, RMS-94	Schwarz	CAT-25-PP	20m
SHR-32-PPB	32	32	1.3	24.9	Polypropylen, RMS-94	Schwarz	CAT-32-PP	15m
SHR-08-PPW	8	10	0.8	10.0	Polypropylen, RMS-94	Weiß	CAT-08-PP	100m
SHR-15-PPW	15	16	0.8	14.0	Polypropylen, RMS-94	Weiß	CAT-15-PP	50m
SHR-20-PPW	20	23	0.9	17.0	Polypropylen, RMS-94	Weiß	CAT-20-PP	30m
SHR-25-PPW	25	25	1.0	20.0	Polypropylen, RMS-94	Weiß	CAT-25-PP	20m
SHR-32-PPW	32	32	1.3	24.9	Polypropylen, RMS-94	Weiß	CAT-32-PP	15m
SHR-15-PPS9022	15	16	0.8	14.0	Polypropylen, RMS-94	Silber	CAT-15-PP	50m
SHR-20-PPS9022	20	23	0.9	17.0	Polypropylen, RMS-94	Silber	CAT-20-PP	30m
SHR-25-PPS9022	25	25	1.0	20.0	Polypropylen, RMS-94	Silber	CAT-25-PP	20m
SHR-32-PPS-9022	32	32	1.3	24.9	Polypropylen, RMS-94	Silber	CAT-32-PP	15m

Installationswerkzeug

Artikelnummer	"A" (mm)	"B" Max Bündel Ø (mm)	Verwendung mit Ausführung	Farbe	Material	Stück/VPE
CAT-05-PP-BL	53	6.0	SHR-05-YYY*	Blau	Polypropylen, RMS-150	1
CAT-08-PP	71	9.5	SHR-08-YYY*	Orange/Weiß	Polypropylen, RMS-268 und Polyacetal, RMS-267	1
CAT-15-PP	81	16.0	SHR-15-YYY*	Orange/Weiß	Polypropylen, RMS-268 und Polyacetal, RMS-267	1
CAT-20-PP	100	20.0	SHR-20-YYY*	Orange/Weiß	Polypropylen, RMS-268 und Polyacetal, RMS-267	1
CAT-25-PP	113	24.5	SHR-25-YYY*	Orange/Weiß	Polypropylen, RMS-268 und Polyacetal, RMS-267	1
CAT-32-PP	144	31.0	SHR-32-YYY*	Orange/Weiß	Polypropylen, RMS-268 und Polyacetal, RMS-267	1

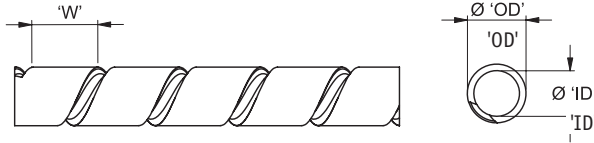
Werkzeug auch in 100 Stück / Verpackung erhältlich. Bei Bestellung -BU der Artikelbezeichnung anfügen.

* YYY = SHR Material

Spiralband

HW

Natur/Schwarz PE, RMS-409



Artikelnummer		Maße (mm)					Stück/VPE
Natur	Schwarz	'OD' Ø	'ID' Ø	Wandstärke	Bündelkapazität	'W'	
HW-3.5-5-PE	HW-3.5-5-PE-BK	3.5	2.3	0.6	2 - 15	5	50
HW-5-7-PE	HW-5-7-PE-BK	5.0	3.7	0.65	4 - 20	7	25
HW-8-10-PE	HW-8-10-PE-BK	8.0	6.5	0.75	7 - 40	10	25
HW-10-12-PE	HW-10-12-PE-BK	10.0	8.2	0.9	12 - 50	12	25
HW-12-14-PE	HW-12-14-PE-BK	12.0	10.0	1.0	13 - 70	14	25
HW-14-16-PE	HW-14-16-PE-BK	14.0	12.0	1.0	15 - 80	16	20
HW-20-22-PE	HW-20-22-PE-BK	20.0	17.6	1.2	20 - 120	22	25
HW-25-27-PE	HW-25-27-PE-BK	25.0	22.2	1.4	25 - 150	27	20

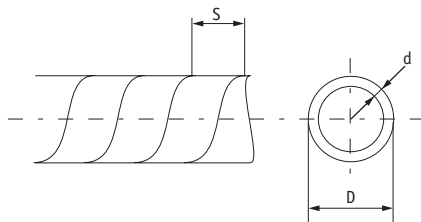
Alle Angaben entsprechen der extrudierten Version.

Spiralwickel

SR 1794

PE, schwarz

- Leichter Schutzwickel
- Kostengünstiger Schlauch- und Kabelschutz

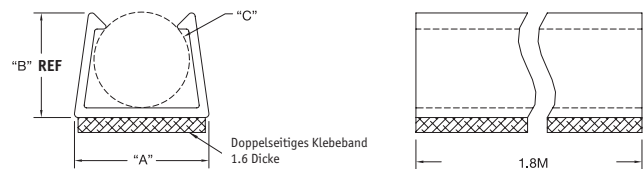


Artikelnummer	Maße (mm)			Kabelbündeldurchm. (mm)	Stück/VPE
	D	d	S		
SBX-03-E	3.0	0.75	5.0	2-5	10m
SBX-06-E	6.0	1.0	7.0	5-8	10m
SBX-08-E	8.0	1.0	11.0	7-10	10m
SBX-10-E	10.0	1.0	12.0	9-12	10m
SBX-12-E	12.0	1.5	14.0	11-14	10m
SBX-15-E	15.0	1.5	15.0	13-17	10m
SBX-19-E	19.0	2.0	18.0	16-22	10m
SBX-24-E	24.0	2.0	20.0	20-30	10m

Kabelkanal - selbstklebend

SCD

Beige, RMS-409, klebend, RMS-15



Artikelnummer	Maße (mm)			Kabelbündelhinweis		Stück/VPE
	"A"	"B" Ref	"C" Bohrung Ø	COAX-Kabel	COMPUTER	
SCD-1521	7.6	6.4	4 - 5.5	RG58	-	10 Stück a 1,8 m
SCD-2228	9.1	6.6	4 - 7.1	RG59,62,6	9 adrig	10 Stück a 1,8 m

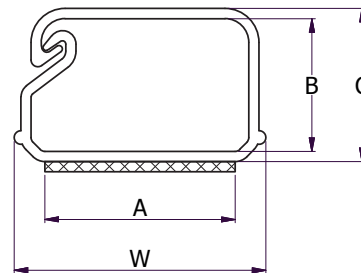
Selbstklebender Verriegelungskanal

SRL

UL94-V0 PVC, weiß



- Klebebasis für schnelle und einfache Installation
- Bei geschlossenem Deckel sind die Kabel an ihrem Platz gesichert
- Leicht und ästhetisch ansprechend
- Jede Packung enthält sechs Stücke von 1,8 m Länge



Artikelnummer	Maße (mm)				Länge (m)	Stück/VPE
	A	B	W	C Ref.		
SRL1-3-WH6A	15.9	10.2	20.7	12.3	1.8	1
SRL1-5-WH6A	19.1	14.7	25.1	8.5	1.8	1
SRL1-10-WH6A	28.6	20.8	38.3	24.1	1.8	1

Flexibler Kabelkanal

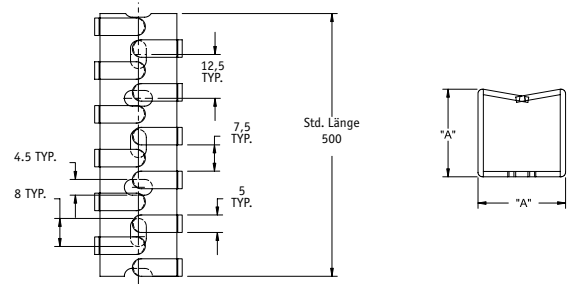
RX

Polypropylen, RMS-177 Klebefolie, RMS-93, grau

- Stück = 0.5 m



Artikel Nummer	"A" (mm)	Querschnitt, innen mm ²	Befestigung	Stück/VPE
RX1313-0	12.5	110	Schraube	112
RX1313-4	12.5	110	Klebeband	112
RX1616-0	16	185	Schraube	84
RX1616-4	16	185	Klebeband	84
RX2020-0	20	320	Schraube	112
RX2020-4	20	320	Klebeband	112
RX2525-0	25	500	Schraube	70
RX2525-4	25	500	Klebeband	70
RX3030-0	30	720	Schraube	50
RX3030-4	30	720	Klebeband	50
RX4040-0	40	1320	Schraube	50
RX4040-4	40	1320	Klebeband	50
RX5050-0	50	2040	Schraube	32
RX5050-4	50	2040	Klebeband	32

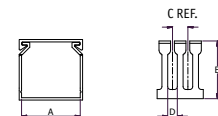


Geschlitzter Kabelkanal

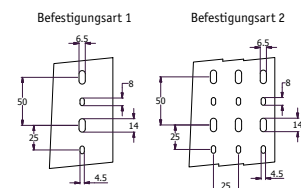
SRWD

PVC, grau

- Deckel wird mit Basis geliefert
- Die Finger sind zum einfachen Abbrechen eingeritzt
- Zur Allzweckverwendung für die Verkabelung von Bedienungselementen und zum Verlegen und Schützen von Drähten in Kommunikationsschaltchränken
- Sichere Befestigung von Kabelpeitschen bei gleichzeitiger Flexibilität, um Kabel hinzuzufügen und zu entfernen
- 1 Stück = 2 Meter



Artikelnummer	Maße (mm)				Befestigungsart	Stück/VPE
	A	B	C	D		
SRWD-1015	25.4	38.1	20.0	8.0	1	12
SRWD-1515	38.1	38.1	20.0	8.0	1	12
SRWD-1520	38.1	50.8	20.0	8.0	1	8
SRWDN1-1530	38.1	76.2	10.0	4.0	1	12
SRWD-2020	50.8	50.8	20.0	8.0	1	8
SRWDN1-2030	50.8	76.2	10.0	4.0	1	12
SRWD-4020	101.6	50.8	20.0	8.0	2	4



Flexible Kabelleitung

Unsere Produkte wurden unter Berücksichtigung strengster Qualitätsnormen entwickelt und getestet und sind weltweit mit entsprechenden Qualitätssiegeln ausgezeichnet worden



Wir bieten Ihnen:

- Metallische und nichtmetallische Kabelleitungssysteme & Zubehör
- Die praktischen Auftragnehmer-Packs beinhalten Kabelleitungen, Armaturen und Sicherungsmuttern in einem einzigen Paket
- Qualitätsprodukte, die alle täglichen Anforderungen erfüllen
- Benutzerfreundliche Produkte mit zeitsparenden Innovationen
- Expertenrat und -anleitung zur Produkteignung für die unterschiedlichsten Anwendungen
- Versand aller Teile am gleichen Tag





Schnellanleitung

Metallkabelleitungen

LEITUNGSSYSTEM	IP Klassifizierung verfügbar	Druckfestigkeit kg/100 mm	Zugfestigkeit	Farbe	Lang-lebigkeit	Temperaturbereich	Flexibel	Schwer ent-flammbar	Halogenfrei	Selbstlöschend	Hohe Abrieb-festigkeit	UV-beständig
		20 mm Nenngröße										
SR 1756 Galvanisierter Stahl 	IP40	350	120	Zink		-100 °C bis 300 °C	✓	✓	✓	✓	✓	
SR 1757 Galvanisierter Stahl mit PVC-Beschichtung Stahl 	IP54	350	120	Schwarz		-15 °C bis 70 °C	✓					

Nichtmetallische Kabelleitungen

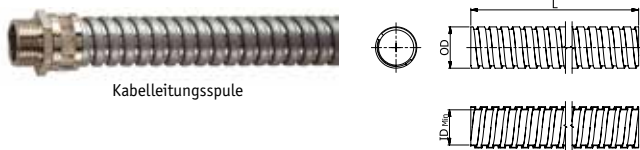
LEITUNGSSYSTEM	IP Klassifizierung verfügbar	Druckfestigkeit kg/100 mm	Zugfestigkeit	Farbe	Lang-lebigkeit	Temperaturbereich	Flexibel	Schwer ent-flammbar	Halogenfrei	Selbstlöschend	Hohe Abrieb-festigkeit	UV-beständig
		20 mm Nenngröße										
SR 1758 Polyamid 	IP66, IP67	75	40	Schwarz	✓	-40 °C bis 120 °C	✓	✓	✓	✓	✓	✓
SR 1759 Polypropylen 	IP40, IP66	35	25	Schwarz		-20 °C bis +90 °C	✓			✓		

Kabelleitung aus galvanisiertem Stahl

SR 1756

Galvanisierter Stahl

- Typische Anwendungen: Unterbodenverkabelung in Büroblocks
- Hohe mechanische Festigkeit
- Hohe Flexibilität
- Temperaturbereich -100 °C bis +300 °C
- Schutzklasse IP40 mit Standardarmaturen
- Produkt mit geringer Brandgefahr
- Selbstlöschend
- Hohe Abriebfestigkeit



Kabelleitungsspule



Fixiertes Außengewinde, Messing vernickelt
Zweiteilige Armatur bestehend aus Schale und Körper mit Außengewinde. Die Armatur kann in eine Aussparung eingesetzt und mit einer Sperrvorrichtung gesichert werden.



Drehbares Außengewinde, Messing vernickelt
Zweiteilige Armatur, bestehend aus Schale und Körper. Das Außengewinde dreht sich um den Hauptkörper. Kann mit Gewindeeingängen oder mit Aussparungen, die mit einer Sicherungsmutter befestigt sind, verwendet werden.

Artikelnummer		Neandurchmesser (mm)	Außendurchmesser (mm)	Innendurchmesser (mm)	Min. Innenbiegeradius	Stück/VPE
10 m	25 m					
494589	494590	20	20.5	16.9	45	1
494593	-	25	25.0	21.1	55	1
494597	-	32	32.0	28.1	60	1

Fixierte Armaturen

Außengewinde, Messing vernickelt

Artikelnummer	Metrisch Gewindegröße	Stück/VPE
494591	M20	10
494595	M25	10
494598	M32	2

Drehbare Armaturen

Außengewinde, Messing vernickelt

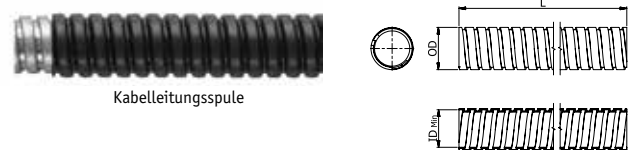
Artikelnummer	Metrisch Gewindegröße	Stück/VPE
494592	M20	10
494596	M25	10
494599	M32	2

Kabelleitung aus galvanisiertem Stahl mit PVC-Beschichtung

SR 1757

Galvanisierter Stahl mit PVC-Beschichtung

- Zu den typischen Anwendungen gehören werksseitige Verdrahtungen und Maschinenanschlüsse.
- Hohe mechanische Festigkeit
- Hohe Flexibilität
- Schutzklasse IP54 mit Standardarmaturen
- Temperaturbereich -15 °C bis 70 °C
- Vernickelte Messingarmaturen



Kabelleitungsspule



Fixiertes Außengewinde, Messing vernickelt
Zweiteilige Armatur bestehend aus Schale und Körper mit Außengewinde. Die Armatur kann in eine Aussparung eingesetzt und mit einer Sperrvorrichtung gesichert werden.



Drehbares Außengewinde, Messing vernickelt
Zweiteilige Armatur, bestehend aus Schale und Körper. Das Außengewinde dreht sich um den Hauptkörper. Kann mit Gewindeeingängen oder mit Aussparungen, die mit einer Sicherungsmutter befestigt sind, verwendet werden.

Artikelnummer		Neandurchmesser (mm)	Außendurchmesser (mm)	Innendurchmesser (mm)	Min. Innenbiegeradius	Stück/VPE
10 m	25 m					
494600	494601	20	20.5	16.9	45	1
494604	-	25	25.0	21.1	55	1
494608	-	32	32.0	28.1	60	1

Fixierte Armaturen

Außengewinde, Messing vernickelt

Artikelnummer	Metrisch Gewindegröße	Stück/VPE
494602	M20	10
-	M25	10
494609	M32	2

Drehbare Armaturen

Außengewinde, Messing vernickelt

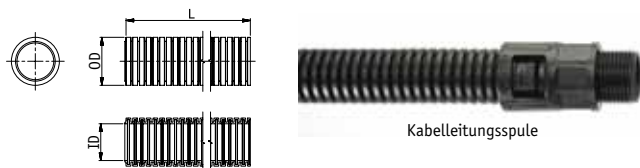
Artikelnummer	Metrisch Gewindegröße	Stück/VPE
494603	M20	10
494607	M25	10
494610	M32	2

Nylon Kabelleitung

SR 1758

Nylon, schwarz

- Halogen-, schwefel- und phosphorfrei
- Temperaturbereich: -40°C bis 120 °C
(-20°C – 100 °C für bewegliche Anwendungen)
- Absolut flexibel mit langer Lebensdauer
- Hohe Schlagfestigkeit, erholt sich nach Stauchungen
- selbstlöschend
- IP66 bei Verwendung mit Standardarmaturen
- Hohe Abriebfestigkeit
- UV-beständig
- Flammschutzklasse UL94-V2
- Extrem lösungsmittel- und ölbeständig
- Typische Anwendungen beinhalten: Verwendung bei allen Maschinentypen und in öffentlichen Gebäuden



Kabelleitungsspule

90° Winkelanschluss mit Außengewinde
Der 90° Winkelanschluss mit Außengewinde ist einteilig, schmal und schnell montierbar. (Wird mit Sicherungsmuttern geliefert.)



Gerader Anschluss mit Außengewinde
Der 90° Winkelanschluss mit Außengewinde ist einteilig, schmal und schnell montierbar, auch an Gewindeeingängen. (Wird mit Sicherungsmuttern geliefert)



Artikelnummer	25 m	50 m	Nenn Durchmesser (mm)	Außendurchmesser (mm)	Innendurchmesser (mm)	Min. Innenbiegeradius	Stück/VPE
-	494611		20	20.0	14.8	45	1
494614	494615		21	21.2	16.7	45	1
494618	494619		25	25.0	19.1	50	1
494622	494623		28	28.5	22.8	50	1

Gerader Anschluss mit Außengewinde

Artikelnummer	Metrisch Gewindegröße	Stück/VPE
494612	M20	10
494616	M21	10
494620	M25	10
494624	M28	10

90° Winkelanschluss mit Außengewinde

Artikelnummer	Metrisch Gewindegröße	Stück/VPE
494613	M20	10
494617	M21	10
494621	M25	10

Wellrohrschlauch

CT

PA 6, hitzestabilisiert, RMS-423; LDPE, RMS-421, schwarz

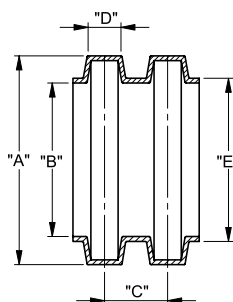


Abb. 1
Geschlossene Ausführung

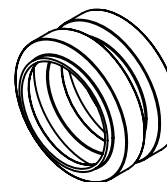
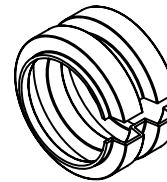


Abb. 2
Mit Öffnungsschlitz



Artikelnummer		Maße (mm)		Stück/VPE					
PA 6, hitzestabilisiert, RMS 423	LPDE, RMS-421	Ø "A"	Ø "B"		"C"	"D"	"E"		
Typ 1 Geschlossene Ausführung	Typ 2 Mit Öffnungsschlitz	Typ 1 Geschlossene Ausführung	Typ 2 Geschlitzte Ausführung						
CT-4.5-A-PA-BK	CT-S4.5-A-PABK	CT-4.5-A-LDPE-B	CT-S4.5-A-PEBK	7.1	4.8	2.2	1.2	5.1	100m
CT-8.5-A-PA-BK*	CT-S8.5-A-PABK	CT-8.5-A-LDPE-B	CT-S8.5-A-PEBK	11.7	8.4	2.4	1.5	8.8	100m
CT-10-A-PA-BK*	CT-S10-A-PA-BK	CT-10-A-LDPEBK	CT-S10-A-PE-BK	13	9.9	2.7	1.8	10.4	100m
CT-12-A-PA-BK*	CT-S12-A-PA-BK	CT-12-A-LDPEBK	CT-S12-A-PE-BK	15.7	12.2	3.1	2.2	12.8	100m
CT-17-A-PA-BK	CT-S17-A-PA-BK	CT-17-A-LDPEBK	CT-S17-A-PE-BK	21.2	16.6	3.3	2.3	17.2	50m
CT-23-A-PA-BK	CT-S23-A-PA-BK	CT-23-A-LDPEBK	CT-S23-A-PE-BK	28.3	23.2	3.4	2.3	24	50m
CT-29-A-PA-BK*	CT-S29-A-PA-BK	CT-29-A-LDPEBK	CT-S29-A-PE-BK	34.5	29	3.4	2.3	29.8	25m

*UL File No.E350965

Polypropylen Auftragnehmer-Packs

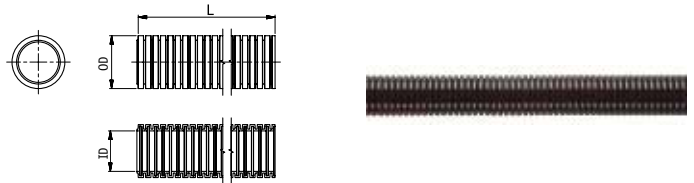
SR 1759

Polypropylen

- Enthält 10m Polypropylen-Kabelleitung sowie 10 Armaturen und Sicherungsmuttern.
- Lieferung in einer handlichen tragfähigen Verpackung für einfache Bestellung, Lagerung und Verwendung.
- Typische Anwendungen beinhalten: Gebäude, insbesondere bei Einbettung in Beton und Verputz.
- IP66 bei Verwendung mit Standardarmaturen
- Säurebeständig
- Temperaturbereich -20 °C bis 90 °C
- Selbstlöschend



Artikelnummer	Beschreibung	I.D	Stück/VPE
494626	M20 Gewinde	14.8	1
494627	M25 Gewinde	19.1	1

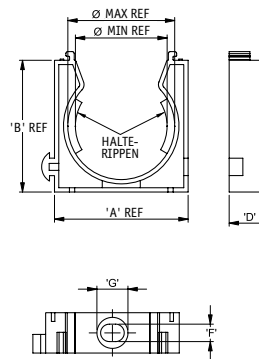


CT Wellrohrhalter

CT-HSU

UL94 V0 Nylon 6, RMS-435, schwarz

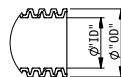
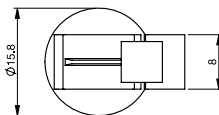
Artikelnummer	Maße (mm)							Für Schlauchgröße	Stück/VPE
	'A'	'B'	'D'	'F'	'G'	Ø Min.	Ø Max		
CT-HSU7-BK	21.5	21	14	4.5	8	6.6	11.5	CT-8.5	25
CT-HSU9-BK	21.5	21	14	4.5	8	10.8	13	CT-10	50
CT-HSU11-BK	28	29	14	5.5	10	11.2	15.6	CT-12	50
CT-HSU16-BK	28	29	14	5.5	10	16.1	21	CT-17	50
CT-HSU21-BK	43	42.4	14	5.5	10	19.6	24.5	CT23	50
CT-HSU29-BK	43	42.4	14	5.5	10	29.6	34.5	CT29	25



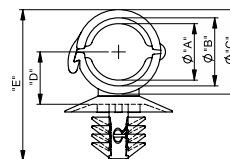
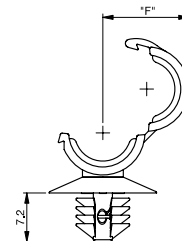
Wellrohrbefestigung

HLCC

UL94-V2, hitzestabilisiertes Nylon 6/6, RMS-47, schwarz



Schlauchabmessungen

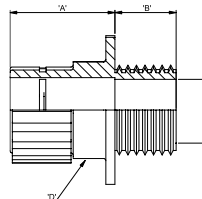


Artikelnummer	Empfohlene Größe Wellrohr		Plattenbohrung Ø		Maße (mm)						Stück/VPE
	ID	AD			"A"	"B"	"C"	"D"	"E"	"F"	
HLCC-1BK	5	7.1	6.5 - 7.0	0.8 - 3	5.8	7.2	9.6	6.3	19.7	9.8	1000
HLCC-2BK	6.9	9.9	6.5 - 7.0	0.8 - 3	8.3	10	12.4	7.7	22.2	12.6	1000

Konnektor für Wellrohr

CT- MSV

UL94-V0 Nylon 6, RMS-435, Clip Ring: POM RMS-434, schwarz



CGLN Sicherungsmutter
(nicht im Lieferumfang enthalten)

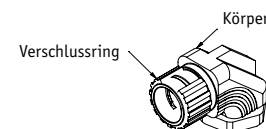
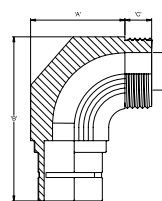


Artikelnummer	Maße (mm)					Verwendbare Rohrgröße	UL Datei-Nr.	Geeignete CGLN Sicherungsmutter (nicht im Lieferumfang enth.)	Std Packungsgröße
	'A'	'B'	'C' Ø	'D'	Gewindegröße				
CT-MSV7-M12-BK	19	13	8	16	M12 x 1.5	CT-8.5	E350965	CGLN-M12	50
CT-MSV9-M16-BK	19	13	10	18	M16 x 1.5	CT-10	E350965	CGLN-M16	50
CT-MSV11-M16-BK	23	14	13.5	21	M16 x 1.5	CT-12	E350965	CGLN-M16	50
CT-MSV16-M20-BK	26	14	19	27	M20 x 1.5	CT-17	E350965	CGLN-M20	50
CT-MSV21-M25-BK	32	14	26	36	M25 x 1.5	CT-23	E350965	CGLN-M25	25

Konnektor für Wellrohr

CT-WSV

UL94-V0 Nylon 6, RMS-435, schwarz, Clip Ring: POM RMS-434

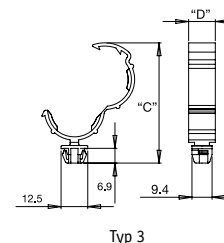
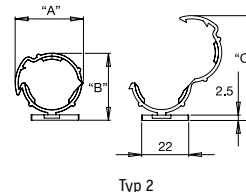
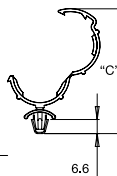
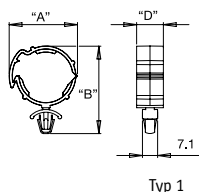


Artikelnummer	Maße (mm)					Verwendbare Rohrgröße	CGLN Sicherungsmutter (nicht im Lieferumfang enth.)	UL Nr.	Stück/VPE
	'A'	'B'	'C'	'D' Ø	Gewinde				
CT-WSV9-M16-BK	26	42	7.5	10	M16 x 1.5	CT-10	CGLN-M16	E350965	50
CT-WSV11-M20-BK	29	50	8	12	M20 x 1.5	CT-12	CGLN-M20	E350965	50
CT-WSV16-M25-BK	32	59	10	16	M25 x 1.5	CT-17	CGLN-M25	E350965	50
CT-WSV21-M32-BK	39	69	11	22	M32 x 1.5	CT-23	CGLN-M32	KEINE UL-Nr.	25

Schutzschlauch-Halter

SHR-C

UL94-V2 Nylon 6/6, RMS-01, schwarz



Artikelnummer	Typ	Maße (mm)				Geeignet für SH	Befestigung	Stück/VPE
		"A"	"B"	"C"	"D"			
SHR-C1	1	29	42.5	58	12.5	Für Richco Schutzschlauch SHR-20 & SHR-25	6.4 Bohrung / 0.8 - 2.0 Materialstärke	500
SHR-C2	2	30	32.5	47	12.5		#8 oder M4 Schraube	500
SHR-C3	2	30	32.5	47	12.5		0.8 mm doppelseitiges Kleband, RMS-375	500
SHR-C4	3	30	40.5	56	12.5		Riegel in Aussparung 9.5 x 9.5 in Materialstärke 0.8 - 2.0 einklinken	500

Wellrohrclip mit Metallkante

SR 6262

Polyamid und Edelstahl 302

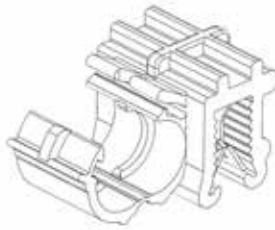
- Aufschubanker für Kunststoff-/Metallbleche zur Verwendung mit Wellrohrschläuchen
- Einfache Rohrbefestigungslösung für diverse Anwendungsfälle
- Zur Befestigung von oben oder seitlich
- Befestigung von einem oder mehreren Rohren auf derselben Basis



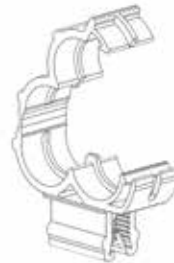
Typ 1



Typ 2



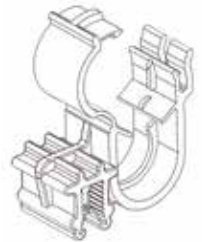
Typ 3



Typ 4



Typ 5



Typ 6

Artikelnummer	Maße (mm)					Wellrohrschlauch NW	Stück/ VPE	
	Plattenstärke (mm)	Breite	Länge	Höhe	Höhe bis zur Wellrohrmitte			
550261	0.7-3mm	15	15	20	15.5	1	NW 4.5	100
550262	0.7-3mm	15	15	20	15.5	2	NW 4.5	100
550263	0.7-3mm	20	15	14.5	6.5	3	NW 4.5	100
550264	3-6mm	20	20	17	7.7	3	NW 4.5	100
550265	3-6mm	20	20	21	18.5	2	NW 4.5	100
550266	3-6mm	15	15	23	17.5	2	NW 7.5	100
550267	3-6mm	12	22	23	18.5	1	NW 10	100
550268	0.7-3mm	22	15	20	8.7	3	NW 10	100
550269	3-6mm	22	20	20	8.9	3	NW 10	100
550270	0.7-3mm	12	34	24.4	19.4	4	2 x NW 10	100
550271	0.7-3mm	15	41	20	13.6	5	2 x NW 10	100
550272	0.7-3mm	30	15	30	8.5/18.5	6	2 x NW 10	100
550273	0.7-3mm	15	15	23.5	10.5	3	NW 13	100
550274	3-6mm	23	20	32	23.3	2	NW 13	100
550275	3-6mm	13	23	30	20	1	NW 13	100
550276	0.7-3mm	30	15	32	22.7	2	NW 17	100

CT-Wellrohrschlauch

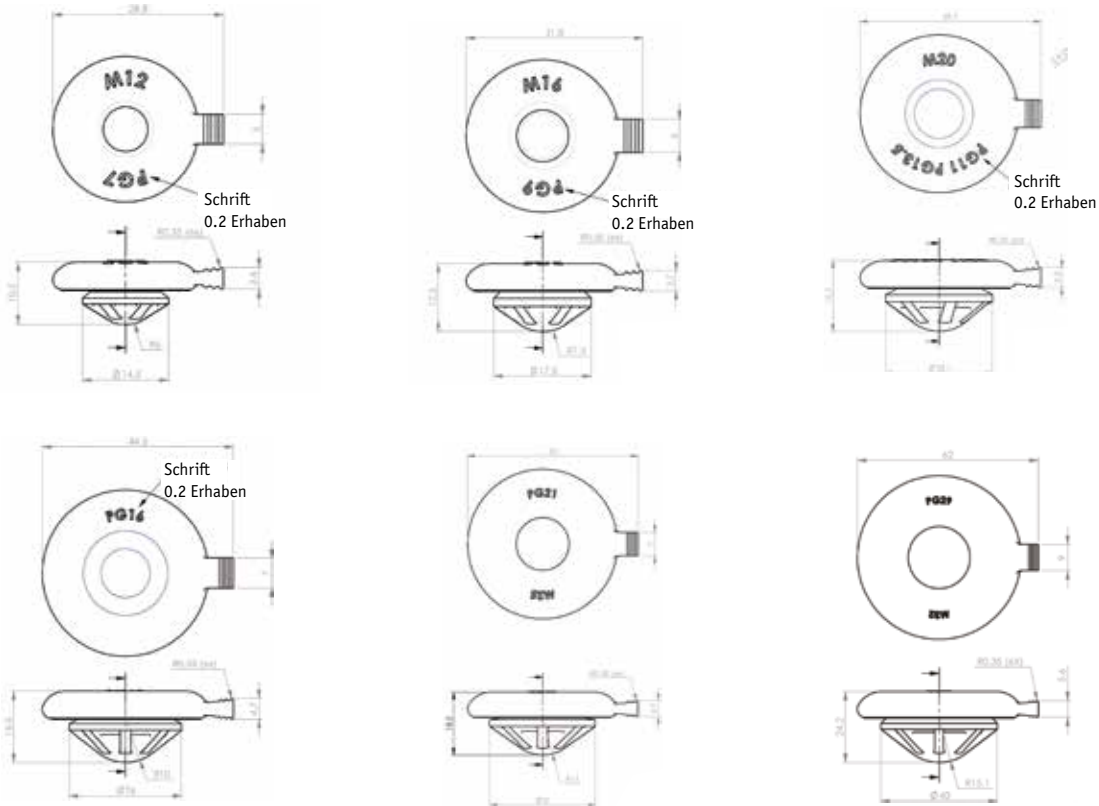
Blindstopfen für Kabelverschraubungen

SR 6275

Silikonkautschuk



- Schutzabdeckung für Befestigungsbohrungen von Kabelverschraubungen
- Kann mit dem Werkzeugende an den richtigen Platz geschoben werden
- Erhältlich für eine Reihe von Plattenstärken
- Passend für die Standardgrößen in metrischer und PG-Angabe
- Zuglasche für einfaches Entfernen
- Entspricht IP67



Artikelnummer	Maße (mm)			Größe der Kabelverschraubungen Metrisch/PG	Stück/VPE
	Bohrungsdurchmesser	Plattenstärke			
551846	12.2 -12.5	1-2		M12 / PG7	1000
551847	15.4 -16.2	1-2		M16 / PG9	500
551848	18.8 -20.7	1-2		M20 / PG11 + PG13.5	500
551849	22.8	1-2		PG16	100
551850	25.2 -28.6	1-2		M25 / PG21	100
551851	32.2 -35.4	1-2		M32	100

Standardtüllen - Zollabmessungen

SR1700/1701

PVC, schwarz

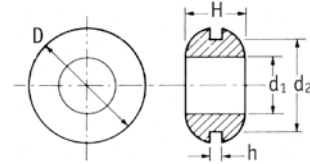
- Diese Tüllen schützen Drähte und Kabel, die durch Bleche geführt werden.

Thermoplastisches Gummi, schwarz

- Beständig gegen die meisten Öle und Fette
- Temperaturbeständig von -40 °C bis 135 °C

TPE

- Umweltfreundliche Alternative zu PVC
- Passend für schwierige Umgebungen mit großen Temperaturschwankungen
- Sehr stabiles Material mit langer Lebensdauer



Artikelnummer		Bohrung (mm)	Plattenbohrungsdicke (mm)	Maße (mm)			Stück/VPE
PVC	TPG			d1	D	H	
11177	15057	4.8	0.8	2.8	8.0	4.8	10000
11026	15058	4.8	1.6	3.2	8.0	6.4	10000
15515	-	6.0	1.2	3.2	8.8	4.0	10000
10629*	15060	6.4	0.8	4.0	9.5	4.0	10000
11333	15059	6.4	1.6	4.0	9.5	6.3	10000
10280	15061	6.4	1.6	4.8	9.5	7.0	10000
12603	-	6.4	1.6	4.8	9.5	7.0	10000
11402	15062	6.4	3.0	4.0	9.5	8.0	10000
498069	-	7.0	1.5	4.8	11.1	6.4	10000
10518	-	9.5	1.6	4.8	12.5	6.8	10000
15501	-	7.9	1.2	5.6	11.1	6.4	10000
10117	-	7.9	1.6	3.0	11.0	8.0	10000
-	15064	8.0	0.8	4.8	11.0	4.8	10000
11105	-	8.0	0.8	5.5	11.0	5.5	10000
10597*	-	8.0	1.6	5.5	11.0	5.5	10000
-	15065	8.0	1.6	5.5	11.0	5.5	10000
10489	-	8.0	0.8	4.8	11.0	4.8	10000
11318	15072	9.5	1.2	7.0	13.8	4.0	10000
-	15067	9.5	1.6	4.8	12.5	6.8	10000
10885*	15069	9.5	1.6	6.4	14.2	6.4	10000
11178	-	9.5	1.6	6.4	14.2	7.0	10000
11303	-	9.5	1.6	6.4	14.2	5.0	10000
10428	15073	9.5	1.6	8.0	14.2	4.8	10000
11107	15074	9.5	1.6	8.0	14.2	8.0	10000
15505	-	9.5	1.2	5.6	11.1	4.0	10000
-	15068	9.5	2.4	6.4	14.2	7.0	10000
15523	-	9.6	3.2	4.0	15.9	6.4	10000
11272	15071	10.2	1.2	7.0	13.8	4.5	10000
40045	-	10.3	1.6	7.2	14.3	4.0	10000
40041	-	10.3	1.6	7.9	15.9	7.9	10000
11146	15075	11.0	1.6	8.0	14.2	4.8	10000
11151	15076	11.0	1.6	8.0	14.2	8.0	10000
10744	15078	11.0	1.6	8.0	16.0	6.4	10000
15524	-	11.9	1.6	6.4	15.9	7.9	5000
15506	-	11.9	2.0	9.6	17.5	6.8	5000
10605	15079	12.5	1.6	6.4	16.0	8.0	10000
10646	15080	12.5	1.6	8.0	16.0	6.4	10000
10644	15084	12.5	1.6	9.5	17.0	7.0	10000
11019	-	12.5	1.6	9.5	19.0	6.4	5000
10881	15086	12.5	1.6	11.0	19.0	6.4	5000
10770	15081	12.5	3.0	8.0	16.0	8.0	10000
10911	15083	12.5	3.0	9.5	17.0	8.8	10000
15508	-	13.5	3.2	9.6	19.0	9.6	5000
40042	-	13.5	4.0	9.6	23.0	8.8	5000
10592	-	14.2	1.6	9.5	19.0	6.4	5000
10281	15087	14.2	1.6	11.0	19.0	6.4	5000
15528	-	15.9	0.8	11.1	19.0	9.5	5000
40010**	-	15.9	1.2	12.7	20.6	5.0	10000

Artikelnummer		Bohrung (mm)	Plattenbohrungsdicke (mm)	Maße (mm)			Stück/VPE
PVC	TPG			d1	D	H	
10738	15089	16.0	1.2	12.5	20.5	7.0	5000
10628	15090	17.5	1.6	12.5	22.0	6.4	4000
10512	-	17.5	1.6	14.2	22.0	4.8	10000
15500	-	19.0	1.6	12.0	25.4	7.9	2000
11029	15096	19.0	1.6	12.5	25.5	6.4	2500
11326	-	19.0	1.6	16.0	22.0	5.5	10000
10293	15093	19.0	1.6	16.0	24.0	6.0	7000
10215	-	19.0	1.6	17.5	24.0	4.8	10000
40047	-	19.0	4.8	11.1	25.4	9.5	8000
11181	-	20.0	1.6	12.5	25.5	6.4	2500
30007	15095	20.0	1.6	16.0	24.0	6.5	7000
11025	-	20.5	1.2	16.0	27.0	8.0	4000
-	15098	20.5	1.2	16.0	27.0	8.0	10000
11213	-	25.2	1.2	18.5	31.4	7.5	2000
10487	15099	25.2	1.6	18.5	31.4	8.0	2000
10419	-	25.2	1.6	22.0	30.0	8.0	4000
-	15101	25.5	1.6	22.0	30.0	8.0	10000
15514**	-	30.6	3.2	25.4	44.4	9.9	1000
11214	15102	31.0	1.6	24.9	38.0	7.8	2000
11208	-	32.0	0.8	25.5	44.5	6.4	1000
10446	15105	37.0	1.6	31.2	45.5	9.5	1000
10261	15104	38.0	3.0	32.0	46.0	11.0	1000
11072	15106	50.0	1.6	45.0	60.0	10.0	500

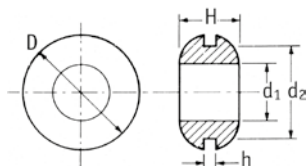
* Klasse VX321 Shore A 43

** Gekrümmter innerer Rand

TPE

Artikelnummer		Bohrung (mm)	Plattenbohrungsdicke (mm)	Maße (mm)			Stück/VPE
UL94-HB TPE	UL94-V0 TPE			d1	D	H	
HG-2	HG-2-V0	4.8	1.6	3.2	8.0	6.4	1000
HG-2.5	HG-2.5-V0	6.4	1.6	4.0	9.5	6.3	1000
HG-3	HG-3-V0	7.7	0.8	4.8	10.9	4.8	1000
HG-3.5	HG-3.5-V0	8.0	0.8	5.5	11.0	5.5	1000
HG-4	HG-4-V0	9.5	1.6	6.4	14.2	7.0	1000
HG-5	HG-5-V0	10.9	1.6	8.0	14.3	4.8	1000
HG-17	HG-17-V0	11.0	2.0	8.0	16.0	7.0	1000
HG-6	HG-6-V0	12.5	1.6	9.5	17.0	7.0	1000
HG-8	HG-8-V0	16.8	1.6	12.6	21.5	6.4	1000
HG-9	HG-9-V0	17.1	1.6	14.2	22.2	4.8	1000
HG-11	HG-11-V0	18.7	1.6	17.1	23.7	4.8	1000
HG-10	HG-10-V0	18.8	1.6	15.5	22.2	5.6	1000
HG-18	HG-18-V0	19.0	2.4	12.7	24.0	7.1	1000
HG-12	HG-12-V0	24.8	1.6	18.6	31.3	8.0	1000
HG-14	HG-14-V0	25.1	1.6	21.8	30.2	8.0	1000
HG-16	HG-16-V0	31.5	1.6	24.6	38.1	8.0	1000

TÜLLEN, ZUGENTLASTUNGSBUCHSEN UND BLINDSTOPFEN



Standardtüllen - Metrisch

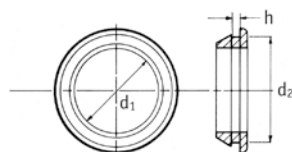
SR1700/SR1713

SR1700 PVC schwarz/SR1713 EPDM schwarz

- Diese Tüllen schützen Drähte und Kabel, die durch Bleche geführt werden.
- EPDM - hitzebeständiges Material zur Nutzung in extremen Temperaturen
-40 °C bis 125 °C

Artikelnummer		Maße (mm)						Stück/VPE
PVC	EPDM	Montagebohrung (d2)	Plattenstärke Bohrung	d1	D	H		
498021	498062	5.0	1.0	2.0	8.0	4.0	1000	
498022	498063	5.0	1.5	2.0	8.0	4.5	1000	
498023	498064	5.0	2.0	2.0	8.0	5.0	1000	
498024	498065	5.0	1.0	3.0	8.0	4.0	1000	
498025	498066	5.0	1.5	3.0	8.0	4.5	1000	
498026	498067	5.0	2.0	3.0	8.0	5.0	1000	
498027	498068	7.0	1.5	3.0	10.0	6.0	500	
498028	498070	8.0	1.0	4.0	11.0	8.0	500	
498029	498071	8.0	2.0	4.0	11.0	6.0	500	
498030	498072	8.0	3.0	4.0	11.0	7.0	500	
498031	498073	8.0	1.0	6.0	11.0	5.0	500	
498032	498074	8.0	2.0	6.0	11.0	6.0	500	
-	498075	9.0	1.0	6.0	12.0	5.0	500	
-	498076	9.0	1.5	6.0	12.0	5.5	500	
-	498077	9.0	2.0	6.0	12.0	6.0	500	
-	498078	9.0	3.0	6.0	12.0	7.0	500	
-	498079	9.0	4.0	6.0	12.0	8.0	500	
498033	498080	10.0	1.0	6.0	14.0	6.0	500	
498034	498081	10.0	1.5	6.0	14.0	6.5	500	
498035	498082	10.0	2.0	6.0	14.0	7.0	500	
498036	498083	10.0	3.0	6.0	14.0	8.0	500	
498037	498084	10.0	1.0	8.0	14.0	6.0	500	
498038	498085	10.0	1.5	8.0	14.0	6.5	500	
498039	498086	10.0	2.0	8.0	14.0	7.0	500	
498040	498087	10.0	3.0	8.0	14.0	8.0	500	
-	498088	11.0	1.0	8.0	16.0	6.0	250	
-	498089	11.0	2.0	8.0	16.0	7.0	250	
-	498090	11.0	3.0	8.0	16.0	8.0	250	
-	498091	11.0	4.0	8.0	16.0	9.0	250	
498041	498092	12.0	1.0	8.0	16.0	6.0	250	
498042	498093	12.0	2.0	8.0	16.0	7.0	250	
498043	498094	12.0	3.0	8.0	16.0	8.0	250	
498044	498095	12.0	4.0	8.0	16.0	9.0	250	

Artikelnummer		Maße (mm)						Stück/VPE
PVC	EPDM	Montagebohrung (d2)	Plattenstärke Bohrung	d1	D	H		
498045	498096	12.0	1.0	10.0	16.0	6.0	250	
498046	498097	12.0	1.5	10.0	16.0	6.5	250	
498047	498098	12.0	2.0	10.0	16.0	7.0	250	
498048	498099	12.0	3.0	10.0	16.0	8.0	250	
-	498100	14.0	1.0	11.0	18.0	6.0	250	
-	498101	14.0	2.0	11.0	18.0	7.0	250	
-	498102	14.0	3.0	11.0	18.0	8.0	250	
498049	498103	15.0	1.0	11.0	20.0	6.0	250	
498050	498104	15.0	2.0	11.0	20.0	7.0	250	
498051	498105	15.0	3.0	11.0	20.0	8.0	250	
498052	498106	15.0	4.0	11.0	20.0	9.0	250	
498053	498107	18.0	1.0	12.0	22.0	6.0	250	
498054	498108	18.0	2.0	12.0	22.0	7.0	250	
498055	498109	18.0	3.0	12.0	22.0	8.0	250	
498056	498110	18.0	4.0	12.0	22.0	9.0	250	
498057	498111	22.0	1.0	16.0	27.0	7.0	100	
498058	498112	22.0	1.5	16.0	27.0	7.5	100	
498059	498113	22.0	2.0	16.0	27.0	8.0	100	
498060	498114	22.0	3.0	16.0	27.0	9.0	100	
498061	498115	22.0	4.0	16.0	27.0	10.0	100	
-	498116	27.0	1.0	21.0	34.0	9.0	50	
-	498117	27.0	2.0	21.0	34.0	10.0	50	
-	498118	27.0	3.0	21.0	34.0	11.0	50	
-	498119	27.0	4.0	21.0	34.0	12.0	50	
-	498120	40.0	1.0	31.0	48.0	12.0	25	
-	498121	40.0	2.0	31.0	48.0	13.0	25	
-	498122	40.0	3.0	31.0	48.0	14.0	25	
-	498123	40.0	4.0	31.0	48.0	15.0	25	
-	498124	52.0	1.0	41.0	60.0	13.0	10	
-	498125	52.0	2.0	41.0	60.0	14.0	10	
-	498126	52.0	3.0	41.0	60.0	15.0	10	
-	498127	52.0	4.0	41.0	60.0	16.0	10	



Schnelleinbautüllen

SR 1702

PVC/TPE, RMS-262/Silikon, RMS-368, schwarz

- Diese Tüllen rasten sauber und schnell in Position ein

PVC

Artikelnummer			Maße (mm)		Stück/VPE
Materialstärke (mm)			d1	d2	
1.5mm	2.0mm	3.0mm			
16200	16210	16220	6.0	10.0	5000
16201	16211	16221	7.0	11.0	10000
16202	16212	16222	8.0	12.0	10000
16203	16213	16223	10.0	14.0	10000
16204	16214	16224	12.0	16.0	10000
16205	16215	16225	14.0	18.0	10000
16206	16216	16226	16.0	20.0	4000
16207	16217	16227	18.0	22.0	4000
16208	16218	16228	22.0	26.0	4000
16209	16219	16229	24.0	28.0	2000

TPE/Silikon

Artikelnummer			Maße (mm)		Stück/VPE
Materialstärke (mm)			d1	d2	
1.5mm	2.0mm	3.0mm			
TPE	TPE	Silikon			
QFG-16200	-	-	6.0	10.0	1000
QFG-16201	-	-	7.0	11.0	1000
QFG-16203	-	-	10.0	14.0	1000
QFG-16204	-	-	12.0	16.0	1000
QFG-16207	-	-	18.0	22.0	1000
-	QFG-16207	-	22.0	26.0	1000
-	-	QFG-1	13.0	18.5-20	1000

TÜLLEN, ZUGENTLASTUNGSBUCHSEN UND BLINDSTOPFEN

Tüllen IP67

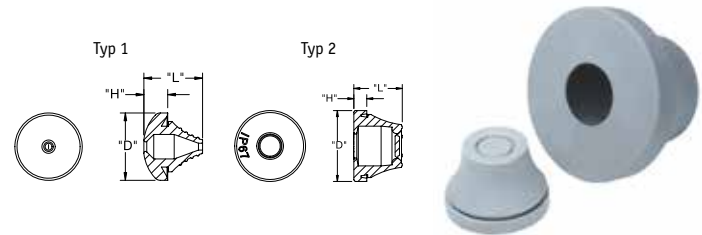
SR 1703

EPDM

- Staub- und wasserdichte Versiegelung
- Geeignet für den externen Einsatz
- Die Tülle kann ebenfalls als Blindstopfen eingesetzt werden.
Ein Kabel kann später noch problemlos installiert werden
- Vibrationsbeständig

- Tüllen lassen sich mühelos und schnell einbauen:

1. Tülle in das Loch pressen (Blindstopfen)
2. Membran mit einem Draht durchstechen
3. Kabel zur Sicherung vorsichtig zurückziehen



Metrische Maße (Typ 2)

Artikelnummer (grau)	Artikelnummer (schwarz)	Plattenbohrungsgröße	Maße (mm)			Plattenstärke (mm)	Kompatibler Kabeldurchmesserbereich (mm)	Stück/VPE
			D	L	H			
283120001499	283120059999	M12	20.0	12.8	7.2	0.5-2.0	4.0-7.0	50
283160001499	283160059999	M16	21.0	17.7	6.7	1.0-4.0	5.0-9.0	50
283200001499	283200059999	M20	25.5	20.0	6.6	1.0-4.0	8.0-13.0	50
283250001499	283250059999	M25	30.5	21.3	6.0	1.0-4.0	11.0-17.0	50
283320001499	283320059999	M32	38.5	24.6	6.0	1.0-4.0	15.0-20.0	25
283400001499	283400059999	M40	48.5	29.5	7.8	1.0-4.0	19.0-28.0	25
283500001499	283500059999	M50	60.5	34.8	9.8	1.0-4.0	27.0-35.0	10
283630001499	283630059999	M63	73.5	40.0	10.0	1.0-4.0	34.0-45.0	5

PG-Gewinde

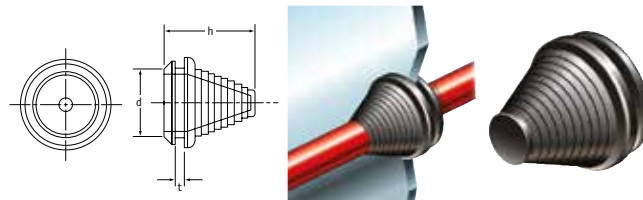
Artikelnummer (grau) Typ 2	Artikelnummer (schwarz) Typ 2	Artikelnummer (schwarz, Typ 1)	Plattenbohrungsgröße	Maße (mm)			Plattenstärke (mm)	Kompatibler Kabeldurchmesserbereich (mm)	Stück/VPE
				D	L	H			
283120101499	283120159999	LTG-199017*	PG-7	20.0	12.6	7.2	0.5-2.0	3.0-5.0	50
283160101499	283160159999	-	PG-9	21.0	17.8	7.5	1.0-4.0	5.0-7.0	50
283200101499	283200159999	-	PG-11	24.0	19.8	7.1	1.0-4.0	7.0-10.0	50
283250101499	283250159999	-	PG-16	28.0	21.6	6.9	1.0-4.0	10.0-14.0	50
283320101499	283320159999	-	PG-21	35.0	24.6	7.0	1.0-4.0	14.0-20.0	25
283400101499	283400159999	-	PG-29	46.0	28.5	8.5	1.0-4.0	20.0-26.0	25
283500101499	283500159999	-	PG-36	58.0	34.9	11.0	1.0-4.0	26.0-35.0	10

Universal-Durchführungstüllen

SR 1709

PVC, schwarz

- Die Hülse ist abgestuft und kann nach Bedarf zugeschnitten werden
- Für mehrere Kabeldurchmesser einsetzbar
- Schützt das Kabel vor scharfen Kanten, z. B. an Blechen
- Auch als Blindstopfen verwendbar



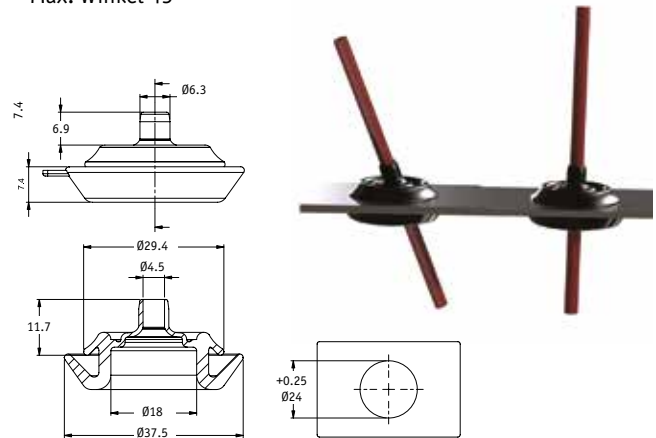
Artikelnummer	Maße (mm)			Kabelgrößenbereich (mm)	Stück/VPE
	d	t	h		
462039	12.7	3	32.5	5-9	1000
462040	21.0	3	27.5	5-17	1000
462041	26.0	3	29.5	10-22	1000

Kabeldurchführung

AHG

EPDM 60 Shore A RMS-420, schwarz

- Max. Winkel 45 °



Artikelnummer	Maße (mm)			Stück/VPE
	Ø Kabel	Plattenstärke	Bohrungs-Ø	
AHG-1	5-7	1 - 2.5	24	500

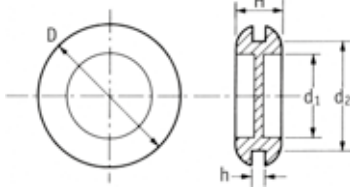
TÜLLEN, ZUGENTLASTUNGSBUCHSEN UND BLINDSTOPFEN

Membrantüllen

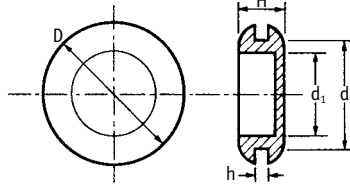
SR 1705

PVC/TPE, RMS-262, schwarz

- Die dünne PVC-Haut in der Mitte ist einfach zu durchbohren. Eine Größe ist für mehrere Kabeldurchmesser einsetzbar.



Typ 1



Typ 2

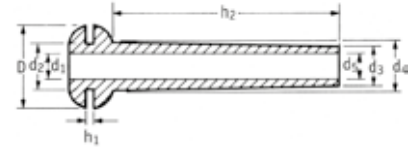
Artikelnummer	Typ	Material	Maße (mm)					Stück/VPE
			D	d1	d2	h	H	
19426	1	PVC	19.0	11.0	16.0	1.5	5.8	5000
19427	1	PVC	22.0	12.5	16.0	2.4	8.0	5000
19428	1	PVC	25.5	15.5	19.0	1.6	8.0	2500
15512	1	PVC	25.4	15.9	19.0	2.0	7.9	2500
10134	1	PVC	25.5	15.5	19.0	2.4	8.8	2500
19429	1	PVC	25.5	15.5	19.0	3.2	9.6	2500
10187	1	PVC	25.5	15.5	20.0	1.6	8.0	2500
10806	1	PVC	36.5	19.0	25.5	2.4	8.4	2000
19430	1	PVC	39.0	25.5	32.0	2.4	8.0	1000
19431	1	PVC	39.0	25.5	32.0	4.0	9.5	1000
19432	2	PVC	12.7	6.4	9.9	1.6	6.7	10000
19433	2	PVC	15.7	9.5	12.5	1.5	6.4	10000
19434	2	PVC	17.5	8.0	11.0	1.6	8.0	10000
19435	2	PVC	19.0	11.0	16.0	1.6	8.0	5000
19436	2	PVC	25.5	18.8	22.0	1.6	8.0	4000
19437	2	PVC	25.5	16.0	19.0	1.5	7.0	4000
19438	2	PVC	25.5	16.0	20.0	1.5	7.0	4000
19439	2	PVC	30.0	20.5	25.5	1.5	8.0	2000
19442	2	TPE	49.0	31.0	42.0	2.4	10.1	1000
DGB-2.5	2	TPE	9.4	4.1	6.4	0.8	3.6	1000
DGB-4	2	TPE	12.7	6.4	9.9	1.5	6.6	1000
DGB-5	2	TPE	15.7	9.5	12.5	1.5	6.4	1000
DGB-6	2	TPE	17.5	8.0	11.0	1.5	8.0	1000
DGB-7	2	TPE	19.0	11.0	16.0	1.5	8.0	1000
DGB-10	2	TPE	25.5	18.4	22.0	1.5	8.0	1000
DGB-11	2	TPE	25.5	16.0	19.0	1.5	7.0	1000
DGB-13	2	TPE	30.0	20.5	25.5	1.5	8.0	1000

Muffentüllen

SR 1710

PVC, schwarz

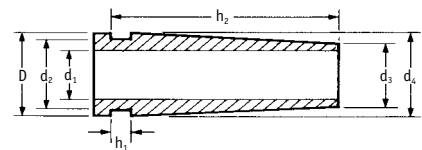
- Diese Tüllen schützen Drähte und Kabel, die durch Platten geführt werden



Typ 1

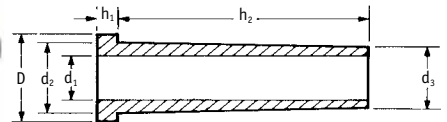
Artikelnummer	Maße (mm)								Stück/VPE
	D	d2	d1	d5	h1	d4	d3	h2	
12461*	14.2	7.6	6.1	5.5	3.8	8.2	7.1	31.7	1000
60466	14.3	8.7	5.1	5.1	1.6	8.7	7.1	42.0	1000
50687	14.2	9.5	6.4	6.4	2.4	9.5	7.9	14.3	1000
12468	14.0	9.5	6.4	6.4	2.6	9.5	7.9	23.0	1000

* Flansch am schmalen Ende



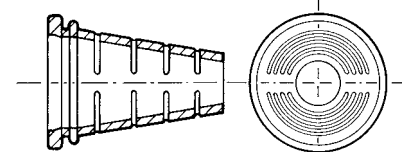
Typ 2

Artikelnummer	Maße (mm)							Stück/VPE
	D	d2	d1	h1	d4	d3	h2	
12462	15.1	12.7	9.5	3.2	14.3	11.9	35.5	1000
51409	19.1	12.7	9.7	0.8	15.1	12.2	26.8	1000



Typ 3

Artikelnummer	Maße (mm)						Stück/VPE
	D	d1	d2	d3	h1	h2	
40016	9.5	4.0	7.1	5.4	2.6	21.8	1000
15517	9.8	4.0	7.5	5.6	2.4	38.9	5000
12463	11.5	6.8	9.3	9.3	1.6	36.0	1000
60218	14.0	6.2	9.6	8.0	1.6	41.3	1000
60752	14.3	7.9	11.1	10.5	3.2	38.1	1000
12464	19.1	10.3	14.3	12.7	3.2	38.1	1000



Multikabeltülle

- Die Hülse ist abgestuft und kann nach Bedarf zugeschnitten werden.

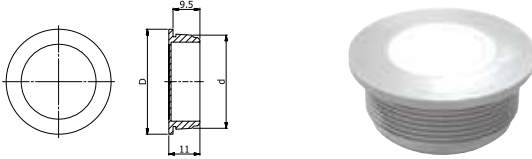
Artikelnummer	Maße (mm)			Stück/VPE
	Lochgröße (mm)	Plattendicke	Kabelgrößenbereich	
12312	20.0	1.6	8.0-17.0	1000

Einpresse-Doppeltülle

SR 1753

Polypropylen, grau / thermoplastisches Elastomer

- IP 66
- Temperaturbereich: -40 °C bis 80 °C, kurzzeitig bis ca. 100 °C
- Staubdicht, schnell und leicht zu montieren
- Für Gehäuse mit mehr als 2 mm Wandstärke



Artikelnummer	Maße (mm)			Kabelgrößenbereich (mm)	Stück/VPE
	d	D	Höhe		
494632	16.0	21.2	11.0	1.0 - 9.0	100
494633	20.0	25.2	11.0	1.0 - 13.0	100
494634	25.0	30.2	11.0	1.0 - 18.0	100
494635	32.0	37.2	11.0	1.0 - 25.0	50

Einschraub-Doppeltülle

SR 1752

Polypropylen, grau / thermoplastisches Elastomer

- IP 66
- Temperaturbereich: -30 °C bis 80 °C, kurzzeitig bis ca. 100 °C
- Staubdicht, schnell und leicht zu montieren
- Für Anwendungen mit Gewindebohrungen oder zur Befestigung ohne Sicherungsmutter



Artikelnummer	Gewindegröße (d)	Maße (mm)			Kabelgrößenbereich (mm)	Stück/VPE
		SW	D	Höhe (mm)		
494628	M16 x 1.5	17.0	19.0	15.0	1.0 - 9.0	100
494629	M20 x 1.5	20.0	22.0	15.0	1.0 - 13.0	100
494630	M25 x 1.5	24.0	27.0	15.0	1.0 - 18.0	100
494631	M32 x 1.5	32.0	36.0	15.0	1.0 - 25.0	50

Zugentlastung mit Membranöffnung

SR 1755

Polyamid, grau / thermoplastisches Elastomer

- IP 66 / 67
- Temperaturbereich: -40 °C bis 65 °C
- UV-beständig
- Geeignet für Anwendungen mit begrenztem Raum, bei denen Flexibilität und Aussehen wichtig sind
- Wandstärke: 0,8 - 3,5 mm



Artikelnummer	Maße (mm)			Kabelgrößenbereich (mm)	Stück/VPE
	d	D	Höhe		
494642	20.7	33	15.0	6.0 - 13.0	100

Membranöffnung

SR 1754

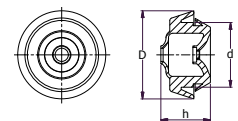
Nylon / thermoplastisches Elastomer

- IP 67
- Temperaturbereich: -20 °C bis 125 °C
- Geeignet für Bohrungen ohne Gewinde
- Leichte und schnelle Montage ohne Werkzeuge
- Kabelverankerung Typ A (der gleiche Standard wie bei den meisten Kabelverschraubungen)

- Bis zur Installation des Kabels versiegelt
- Schieben Sie die Membran mit dem Kabel heraus
- Plattenstärke: 1,5-5,0 mm



Artikelnummer			Plattenbohrungsgröße	Maße (mm)			Kompatibler Kabeldurchmesserbereich (mm)	Kompatible Plattenbohrungsstärke (mm)	Stück/VPE
Grau	Schwarz	Weiß		h	d	D			
284200022545	284200059945	284200016445	M20	17.2	20.5	25.0-29.0	4.0-11.0	5.5	50
284250022545	284250059945	284250016445	M25	17.2	25.5	30.0-35.0	4.0-13.0	5.7	50
284200122545	284200159945	284200116445	M20	19.0	20.5	25.0-30.0	4.0-11.0	5.5	50
284250122545	284250159945	284250116445	M25	19.0	25.5	30.0-36.0	4.0-13.0	5.7	50



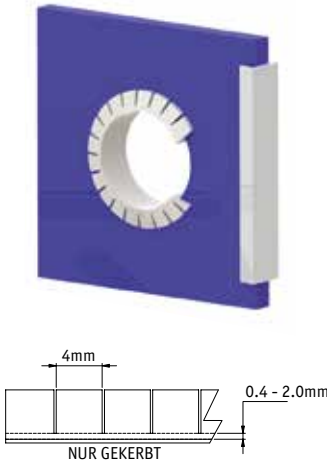
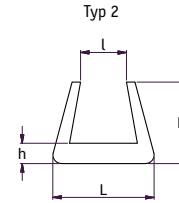
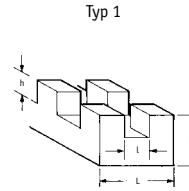
TÜLLEN, ZUGENTLASTUNGSBUCHSEN UND BLINDSTOPFEN

Tüllenleisten

SR 1712

Polythen/Nylon, RMS-413, natur

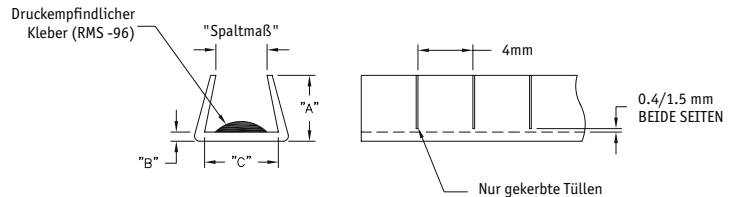
- Schützt vor Schäden und Verletzungen an scharfen Metallblechkanten
- Ideal für enge Radien in Plattenausschnitten und Plattenbohrungen



Artikelnummer		Typ	Material	Maße (mm)				Stück/ VPE
Ohne Verzahnung	Kerbverzahnt			L	l	H	h	
-	49087	1	Polythen	2.20	0.9	2.4	1.8	25
-	49088	1	Polythen	3.80	1.4	4.0	2.5	25
-	49089	1	Polythen	4.50	2.3	4.0	2.5	25
-	49090	1	Polythen	5.60	3.3	4.0	2.5	25
-	49091	1	Polythen	8.30	5.0	5.8	4.0	25
-	49092	1	Polythen	9.80	6.6	6.1	4.3	25
NGSE-1	SGSE-1	2	Polyamid	2.40	0.5	3.2	0.8	30
NGSE-2	SGSE-2	2	Polyamid	4.40	0.9	4.4	0.8	30
NGSE-2.5	SGSE-2.5	2	Polyamid	4.40	1.5	4.4	0.8	30
-	SGSE-3	2	Polyamid	6.40	2.7	4.8	1.2	30
NGSE-4	SGSE-4	2	Polyamid	6.10	4.2	4.8	1.2	30
NGSE-5	SGSE-5	2	Polyamid	8.00	4.8	4.8	1.2	30
PGSE-1	SPGSE-1	2	Polythen (RMS-412)	2.53	0.5	3.2	0.8	30
-	SPGSE-1.5	2	Polythen (RMS-412)	3.20	0.9	4.4	0.8	30
PGSE-2	SPGSE-2	2	Polythen (RMS-412)	5.00	0.6	4.4	0.8	30
PGSE-2.5	SPGSE-2.5	2	Polythen (RMS-412)	4.40	1.5	4.4	0.8	30
PGSE-3	SPGSE-3	2	Polythen (RMS-412)	6.40	2.7	4.8	1.2	30
-	SPGSE-4	2	Polythen (RMS-412)	7.20	4.2	4.8	1.2	30
PGSE-5	SPGSE-5	2	Polythen (RMS-412)	7.20	4.8	4.8	1.2	30

Tüllenleiste mit Klebestreifen

NGSG/SNGSG/PGSG/SPGSG



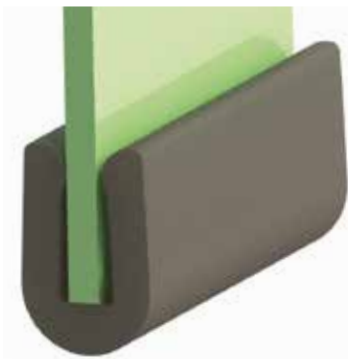
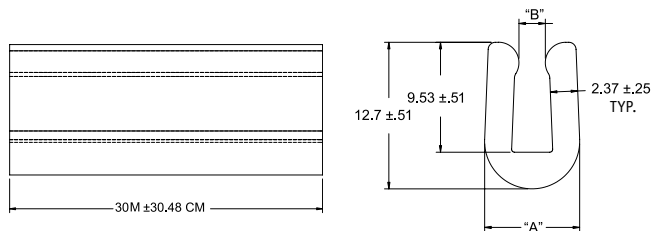
Artikelnummer		Farbe	Material	Bereich der Plattenstärke	Maße (mm)				Stück/VPE
Nicht geschlitzt	Seitlich geschlitzt				"Spaltmaß"	"A"	"B"	"C"	
NGSG-2	SNGSG-2	Natur	UL94-HB Nylon, RMS-88	0.9 - 1.8	0.9	4.4	0.8	2.8	30 Meter-Rollen
-	SNGSG-2B	Schwarz	UL94-HB Nylon, RMS-88	0.9 - 1.8	0.9	4.4	0.8	2.8	30 Meter-Rollen
NGSG-2.5	SNGSG-2.5	Natur	UL94-HB Nylon, RMS-88	1.8 - 2.7	1.5	4.4	0.8	2.8	30 Meter-Rollen
NGSG-3	SNGSG-3	Natur	UL94-HB Nylon, RMS-88	2.7 - 4.2	2.7	4.8	1.2	4	30 Meter-Rollen
PGSG-2	SPGSG-2	Natur	Polyethylen, RMS-418	0.9 - 1.8	0.9	4.4	0.8	2.8	30 Meter-Rollen
PGSG-2B	SPGSG-2B	Schwarz	Polyethylen, RMS-418	0.9 - 1.8	0.9	4.4	0.8	2.8	30 Meter-Rollen
PGSG-6*	SPGSG-6*	Natur	Polyethylen, RMS-418	0.9 - 1.8	0.9	4.1	0.6	1.5	30 Meter-Rollen
PGSG-6B*	-	Schwarz	Polyethylen, RMS-418	0.9 - 1.8	0.9	4.1	0.6	1.5	30 Meter-Rollen
PGSG-2.5	SPGSG-2.5	Natur	Polyethylen, RMS-418	1.8 - 2.7	1.5	4.4	0.8	2.8	30 Meter-Rollen
PGSG-2.5B	SPGSG-2.5B	Schwarz	Polyethylen, RMS-418	1.8 - 2.7	1.5	4.4	0.8	2.8	30 Meter-Rollen
-	SPGSG-7*	Natur	Polyethylen, RMS-418	1.8 - 2.7	1.5	4.8	0.9	2.5	30 Meter-Rollen
PGSG-3	SPGSG-3	Natur	Polyethylen, RMS-418	2.6 - 4.2	2.7	4.8	1.2	4	30 Meter-Rollen
PGSG-3B	SPGSG-3B	Schwarz	Polyethylen, RMS-418	2.6 - 4.2	2.7	4.8	1.2	4	30 Meter-Rollen
-	SPGSG-8*	Natur	Polyethylen, RMS-418	2.6 - 4.2	2.7	4.8	0.9	4	30 Meter-Rollen

*Artikel hat eine hohe Flexibilität!

Kantenschutzprofil

RG

TPE, RMS-214, schwarz



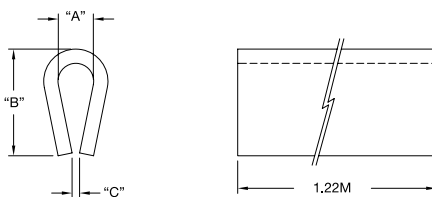
Artikelnummer	Maße (mm)			Stück/VPE
	Plattenstärke	"A"	"B"	
RG-1	1.6	6.74	0.76	30 Meter-Rollen
RG-2	2.36	7.44	1.52	30 Meter-Rollen
RG-3	3.18	8.23	2.29	30 Meter-Rollen

Kantenschutzprofil

DSC

RMS-413, Nylon 6

RMS-21, Nylon 66.6

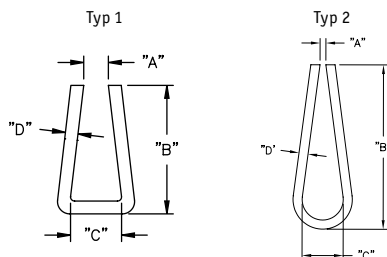


Artikelnummer	Maße (mm)				Material	Stück/VPE
	"A" ± 0.4	"B" ± 0.8	"C"	Plattenstärke		
DSC-5-48	1.6	7.6	0.8	0.8	Nylon, RMS-21	1,22-Meter-Stangen x 25 Stück
DSC-1-48	3.2	9.5	0.5	1.2	RMS-413	1,22-Meter-Stangen x 25 Stück
DSC-2-48	4.8	12.7	0.8	1.2	RMS-413	1,22-Meter-Stangen x 25 Stück
DSC-3-48	6.4	15.9	1.1	1.6	Nylon, RMS-21	1,22-Meter-Stangen x 25 Stück

Kantenschutzprofil

CH

Polystyren, RMS-16, weiß



Artikelnummer	Typ	Maße (mm)				Stück/VPE
		"A"	"B"	"C" Min.	"D"	
CH200X250-48	1	5.1	9.5	6.4	0.8	1,22-Meter-Stangen x 25 Stück
CH15X50-48	1	0.4	11.1	1.3	0.8	1,22-Meter-Stangen x 25 Stück
CH20X141-48	2	0.5	14.3	3.6	0.8	1,22-Meter-Stangen x 25 Stück

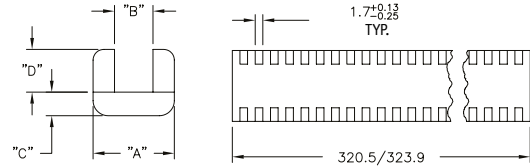
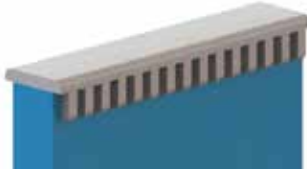
TÜLLEN, ZUGENTLASTUNGSBUCHSEN UND BLINDSTOPFEN

Kantenschutzprofil

MGS

Nylon 6/6, RMS-01, natur

- Entspricht NASM21266
- Minimum Bohrungsdurchmesser \varnothing 25.4 mm



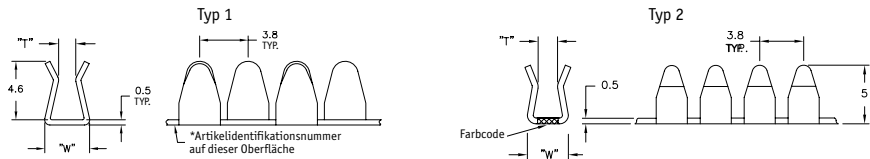
Artikelnummer	Maße (mm)					Stück/VPE
	Plattenstärke	"A" + 0.38/-0.13	"B" + 0.38/-0.13	"C" + 0.38/-0.13	"D" + 0.38/-0.13	
MGS-1-01	0.4 - 1.3	3.8	1.4	1.4	2.5	100
MGS-2-01	1.3 - 2.2	4.4	2.3	1.4	2.5	100
MGS-3-01	2.2 - 3.3	5.6	3.3	1.4	2.5	100
MGS-4-01	3.3 - 4.9	8.3	5.0	1.8	4.1	100
MGS-5-01	4.9 - 6.5	9.8	6.6	1.8	4.3	100
MGS-6-01	6.5 - 8.1	11.3	8.1	1.9	4.6	100
MGS-8-01	9.7 - 13	16.3	13.1	1.9	4.6	50

Kantenschutzprofil aus Metall

MCG/MCGF

304 Edelstahl, RMS-283; Beschichtung: Nylon 11, RMS-192, schwarz

- Elektrische Durchschlagsfestigkeit: 1000 Volt @+bei 50 Hz
- Betriebstemperaturbereich: -40 °C bis 140 °C
- Entflammbarkeit nach UL94-V0
- Die MCGF-Serie ist durch ihr Design flexibler als die MCG-Serie.



Artikelnummer	Typ	"T" (mm)	"W" (mm)	Farb-Code, RMS-346	Stück/VPE
MCG-1N	1	0.7 - 1.1	3.6	Nicht anwendbar	30 m Spule
MCG-2N	1	1.1 - 1.4	3.6	Nicht anwendbar	30 m Spule
MCG-3N	1	1.4 - 1.7	3.6	Nicht anwendbar	30 m Spule
MCG-4N	1	1.7 - 2.3	4.6	Nicht anwendbar	30 m Spule
MCG-6N	1	2.9 - 3.3	4.6	Nicht anwendbar	30 m Spule
MCGF-1N	2	0.7 - 1.1	3.3	Weiß	30 m Spule
MCGF-2N	2	1.1 - 1.4	3.3	Pink	30 m Spule
MCGF-3N	2	1.4 - 1.7	3.3	Gelb	30 m Spule

Handzange zum Schneiden auf Anfrage lieferbar. Artikel MCGS-1!

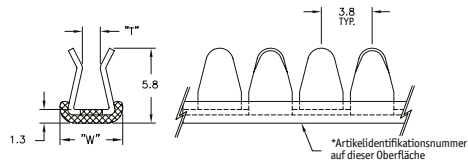
Kantenschutzprofil aus Metall mit TPE Schutzkante

MCCG

304 Edelstahl, RMS-283; Beschichtung:

Nylon 11, RMS-192, schwarz, Schutzkante: TPE, 60 Shore D, RMS-300

- Elektrische Durchschlagsfestigkeit: 1500 Volt bei 50 Hz
- Betriebstemperaturbereich: -40 °C bis 85 °C
- Entflammbarkeit nach UL94-V0



Artikelnummer	"T" Plattenstärke (mm)	"W" (mm)	Stück/VPE
MCCG-2N	1.1 - 1.4	4.8	30 m Spule
MCCG-3N	1.4 - 1.7	4.8	30 m Spule
MCCG-4N	1.7 - 2.3	5.8	30 m Spule
MCCG-6N	2.9 - 3.3	5.8	30 m Spule

Handzange zum Schneiden auf Anfrage lieferbar. Artikel MCGS-1!

Kabelhalter / Kantenschutz

EWSE

Nylon, UL94-V2 Nylon 6/6, RMS-01, schwarz

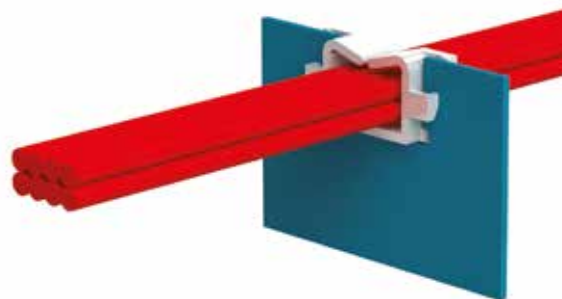


Abb. 1

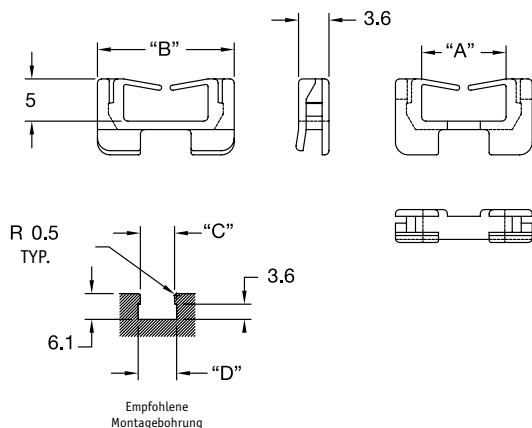
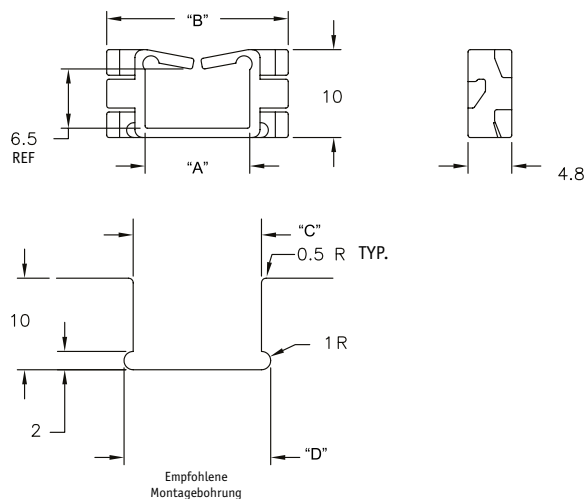


Abb. 2

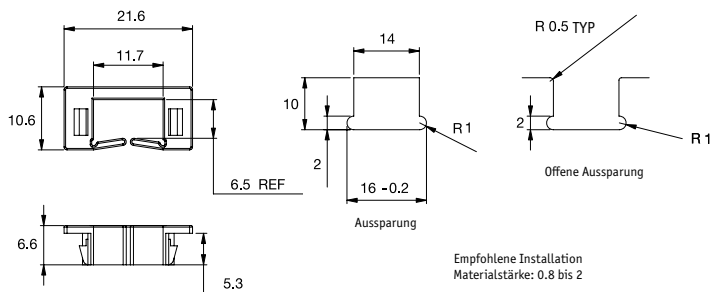
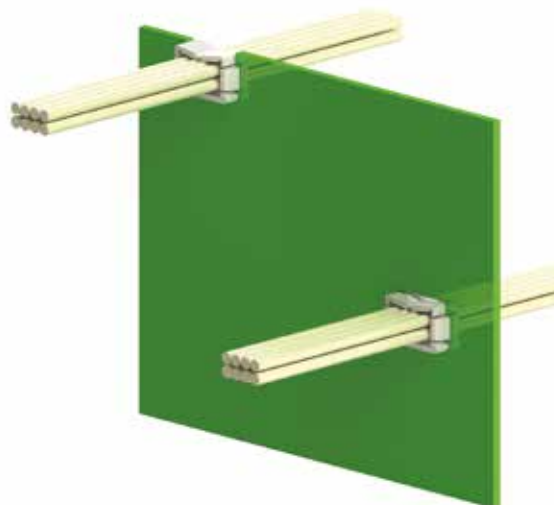


Artikelnummer	Maße (mm)					Farbe	Abb.	Stück/VPE
	"A"	"B"	"C"	"D"	Plattenstärke			
EWSE-8.1-01	5.0	11.3	8.1	9.1	0.8 - 1.6	Natur	1	1000
EWSE-12.8-01	10.0	16.2	12.8	13.8	0.8 - 1.6	Natur	1	1000
EWSE-1-01	11.6	20.0	14.0	16.0	0.8 - 1.2	Schwarz	2	1000
EWSE-2-01	11.6	20.0	14.0	16.0	1.2 - 1.6	Natur	2	1000
EWSE-3-01	11.6	20.0	14.0	16.0	1.6 - 2.0	Grau	2	1000

Kabelhalter / Kantenschutz

EWSE

Nylon 6/6, RMS-01, natur



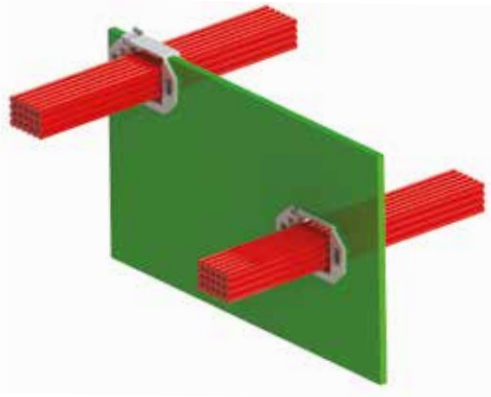
Artikelnummer	Stück/VPE
EWSJS-1-01	1000

TÜLLEN, ZUGENTLASTUNGSBUCHSEN UND BLINDSTOPFEN

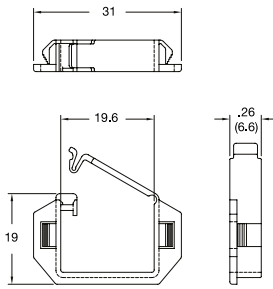
Kabelhalter / Kantenschutz

HEWSE

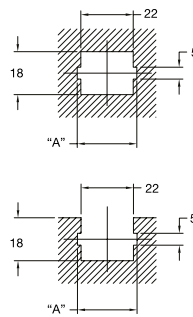
Natur



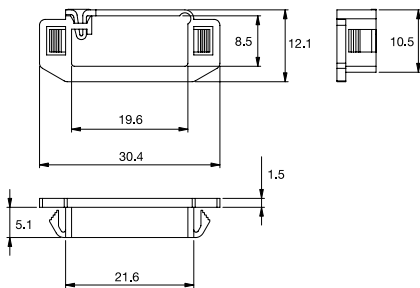
Typ 1



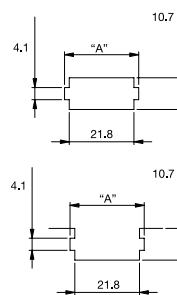
Montagehinweis



Typ 2



Montagehinweis



Artikelnummer		Typ	Maße (mm)		Stück/VPE
UL94-V2 Nylon 6/6, RMS-01	UL94-V0 Nylon 6/6, RMS-19		Materialstärke	"A"	
HEWSE-22-01	HEWSE-22-19	1	0.5 - 1.6	25	1000
HEWSE-25-01	HEWSE-25-19	2	0.8 - 1.6	25	1000
HEWSE-25-01	HEWSE-25-19	2	2.0	26	1000

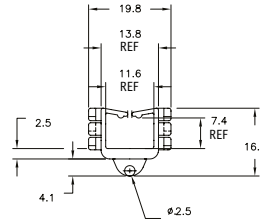
Kabelhalter / Kantenschutz

LEWSE

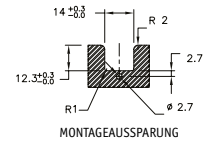
Natur



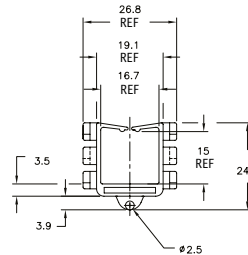
Typ 1



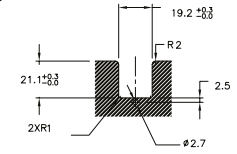
Montagehinweis



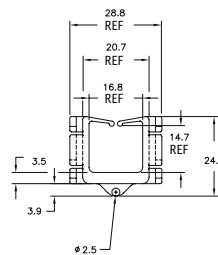
Typ 2



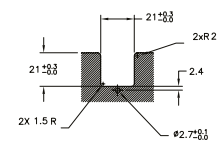
Montagehinweis



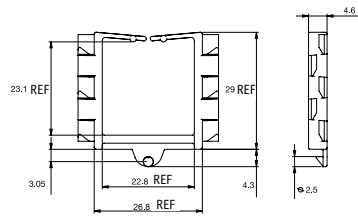
Typ 3



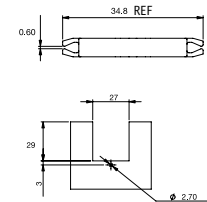
Montagehinweis



Typ 4



Montagehinweis



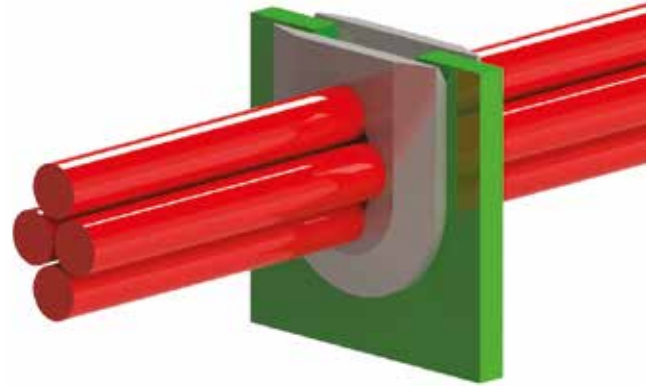
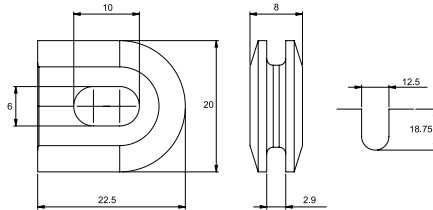
Artikelnummer		Typ	Plattenstärke (mm)	Stück/VPE
Nylon 6/6, RMS-01	UL94-V0 Nylon 6/6, RMS-19			
LEWSE-14-01	LEWSE-14-19	1	0.8-1.6	1000
LEWSE-19-01	LEWSE-19-19	2	0.8-1.6	1000
LEWSE-21-01	-	3	0.8-1.6	1000
LEWSE-27-01	LEWSE-27-19	4	0.8-1.6	1000

Kabeltülle

CGB

Silikongummi 65 Shore A, RMS-379, schwarz

- Dauer-Einsatztemperatur: 180 °C
- Dimensionen beziehen sich auf installiertes Produkt.



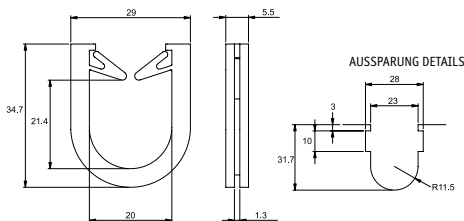
Artikelnummer	Max. Plattenstärke (mm)	Stück/VPE
CGB-1	2.8	1000

Kabeltülle

CGC

UL94-V2 Nylon 6/6, RMS-01, natur

- Dauer-Einsatztemperatur: 80 °C
- Dimensionen beziehen sich auf installiertes Produkt.



Artikelnummer	Plattenstärke (mm)	Stück/VPE
CGC-1-01	1.2	250

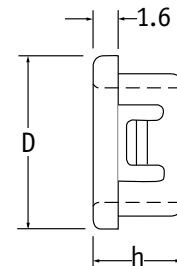
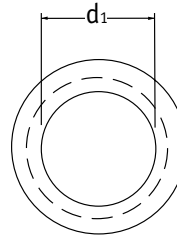
TÜLLEN, ZUGENTLASTUNGSBUCHSEN UND BLINDSTOPFEN

Schnappmuffen

SR 1706

Nylon 6.6 - (hitzebestabilisiert nach UL94-V2)

- Muffe rastet problemlos in Platten ein
- Problemloser Einbau ohne Werkzeuge
- Schützt Kabel zuverlässig vor rauen Kanten an Blechbohrungen



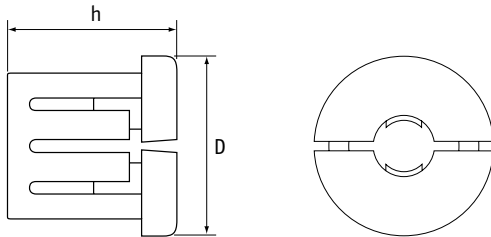
Artikelnummer	Plattengröße (mm)		Artikelmaße (mm)			Stück/VPE
	Durchm. Montagebohrung	Max. Plattendicke	d1	D	h	
465903	4.7	1.6	3.2	6.4	5.9	1000
110492	6.6	1.6	3.2	8.0	8.0	1000
465905	7.1	1.6	5.5	8.7	5.9	1000
PGSB-3	7.9	1.6	6.3	9.5	5.9	1000
PGSB-2	8.0	1.6	4.8	9.5	8.0	1000
465907	8.7	1.6	5.5	10.3	6.4	1000
465908	9.5	1.6	6.3	11.1	6.4	1000
110494	9.5	3.2	4.8	11.9	10.3	1000
PGSB-5	9.5	3.2	6.4	11.9	10.3	1000
465909	10.3	1.6	7.1	11.9	6.4	1000
465910	11.1	1.6	7.9	12.7	6.4	1000
PGSB-6	11.0	3.2	6.4	13.5	10.3	1000
PGSB-7	11.0	3.2	8.0	13.5	10.3	1000
PGSB-8	11.0	3.2	6.2	13.5	10.3	1000
PGSB-9	11.9	1.6	8.6	13.5	6.4	1000
PGSB-12	12.7	1.6	9.5	14.3	6.4	1000
110499	12.7	3.2	6.4	14.7	10.3	1000
110500	12.7	3.2	8.0	14.7	10.3	1000
110501	12.7	3.2	9.5	14.7	10.3	1000
465893	12.7	6.4	9.9	14.7	14.3	1000
PGSB-13	13.5	1.6	10.3	15.1	6.4	1000
PGSB-14	14.3	3.2	8.0	16.7	10.3	1000
110504	14.3	3.2	11.0	16.7	10.3	1000
PGSB-18	15.9	3.2	11.0	18.2	10.3	1000
110507	15.9	3.2	12.7	18.2	10.3	1000
PGSB-20	17.5	3.2	12.7	19.8	10.3	1000
PGSB-21	17.5	3.2	14.3	19.8	10.3	1000
PGSB-24	19.1	1.6	15.9	21.0	6.4	1000
PGSB-23	19.0	3.2	14.3	21.4	10.3	1000
110513	19.0	3.2	16.0	21.4	10.3	1000
PGSB-25	19.8	1.6	15.9	21.8	6.4	1000
110514	20.6	3.2	14.3	22.6	10.3	1000

Artikelnummer	Plattengröße (mm)		Plattengröße (mm)			Stück/VPE
	Durchm. Montagebohrung	Max. Plattendicke	d1	D	h	
110515	20.6	3.2	16.0	22.6	10.3	1000
PGSB-30	22.2	1.6	19.0	23.8	6.4	1000
465894	22.2	6.4	17.5	24.2	14.3	1000
PGSB-29	22.2	3.2	17.5	24.2	11.5	1000
465919	25.4	1.6	22.3	27.0	6.4	1000
110522	25.4	3.2	19.0	28.6	11.5	1000
465895	25.4	6.4	19.4	28.6	14.3	1000
PGSB-32	27.8	3.2	20.5	30.9	11.5	1000
PGSB-33	27.8	3.2	22.0	30.9	11.5	1000
PGSB-34	27.8	3.2	24.0	30.9	11.5	1000
465896	27.8 - 28.6	6.4	23.8	30.9	14.3	1000
465898	31.8	6.4	25.4	33.2	14.3	1000
110526	30.2	3.2	24.0	33.3	11.5	1000
465897	30.2	6.4	23.8	33.3	14.3	1000
PGSB-35	32.0	3.2	24.0	34.5	11.5	1000
PGSB-36	34.9	3.2	25.4	37.3	11.5	1000
465899	34.9	6.4	25.4	38.1	14.3	1000
PGSB-37	38.0	3.2	27.0	40.9	11.5	1000
PGSB-38	38.0	3.2	28.5	40.9	11.5	1000
PGSB-39	38.0	3.2	33.3	40.9	11.5	1000
465900	38.1	6.4	33.3	41.2	14.3	500
465901	44.5	6.4	34.9	47.6	14.3	500
PGSB-40	45.0	3.2	35.0	47.6	11.5	1000
465902	50.8	6.4	41.3	54.0	14.3	500
PGSB-41	51.0	3.2	41.0	54.0	11.5	1000
465884	53.1	6.4	46.0	59.7	18.3	500
PGSB-43	57.2	6.4	46.0	61.1	18.3	500
465886	63.5	6.4	51.0	67.5	18.1	500
465887	76.2	6.4	61.9	80.2	18.1	500
465888	85.7	6.4	71.4	92.9	18.3	500
465889	88.9	6.4	74.6	92.8	18.1	250
465890	101.6	6.4	87.3	105.6	18.1	250

Buchsen mit Einrastfunktion

SR 1724

Nylon 6.6, schwarz - (hitzebestabilisiert nach UL94-V2)



Artikelnummer	Plattengröße (mm)			Artikelmaße (mm)		Stück/VPE
	Durchmesser Montagebohrung (mm)	Max. Plattenstärke	Kabelgröße (mm)	D	h	
466908	9.5	3.2	3.2	11.7	10.7	1000
SB1	9.5	3.2	3.8	11.4	12.1	1000
466909	11.1	3.2	4.8	11.9	11.2	1000
SB-2	11.1	3.2	5.6	14	12.1	1000
SB-3	12.7	3.2	7.1	16	12.1	1000
466910	12.7	6.4	3.2	14.2	11.2	1000

Hochglanzstopfen

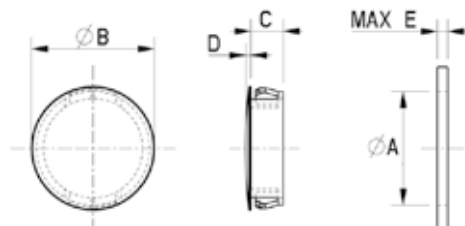
SR 1740

Nylon 66 (PA 6.6), schwarz

- Schließt nicht benötigte Bohrungen in Platten mit einer Stärke bis zu 3,2 mm
- Die Clips unter dem Kopf gewährleisten sicheren Halt
- Schnell und einfach zu montieren



Artikelnummer	Maße (mm)				Maximale Plattenstärke	Stück/VPE
	A	B	C	D		
168002022002	6.4	7.9	6.4	1.6	1.6	100
168002522002	8	9.5	6.4	1.6	1.6	100
168003022002	9.5	12	8.7	1.6	3.2	100
168003522002	11	13.5	8.7	1.6	3.2	100
168004022002	12.7	14.6	8.7	1.6	3.2	100
168004522002	14.3	16.7	8.7	1.6	3.2	100
168005022002	15.9	18.2	8.7	1.6	3.2	100
168005522002	17.5	20	8.7	1.6	3.2	100
168006022002	19	23.2	8.7	1.6	3.2	100
168006522002	20.6	22.6	8.7	1.6	3.2	100
168007022002	22.2	25.8	9.9	1.6	3.2	100
168007522002	25.5	30.5	9.9	1.6	3.2	100
168008022002	28.3	31	9.9	1.6	3.2	100
168008522002	30.1	33.3	12.7	1.6	3.2	50
168009022002	32	34.9	9.9	1.6	3.2	50
168009522002	35	38	9.9	1.6	3.2	50
168010022002	38	42.7	9.9	1.6	3.2	50
168011022002	45	48.4	9.9	1.6	3.2	50
168012022002	51	55	9.9	1.6	3.2	50
466924	50.8	54.8	14.3	1.6	6.4	100
466941	50.8	54.8	11.5	1.6	3.2	100

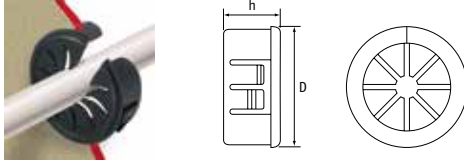


TÜLLEN, ZUGENTLASTUNGSBUCHSEN UND BLINDSTOPFEN

Offene Universaldurchführungstüllen

SR 1737

Nylon 6.6, schwarz - (hitzebestabilisiert nach UL94-V2)

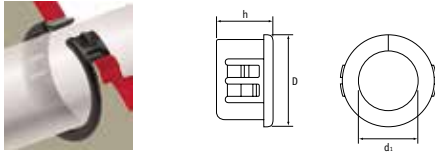


Artikelnummer	Plattengröße (mm)		Artikelmaße (mm)			Stück/VPE
	Durchmesser Montagebohrung	Max. Plattendicke	Max. Innendurchmesser	D	h	
466888	15.9	3.2	11.1	18.2	10.3	1000
466889	19.0	3.2	12.7	20.6	10.3	500
466890	22.2	3.2	14.3	23.4	10.3	500
466891	25.4	3.2	19.0	27.0	10.3	500
466892	27.8	3.2	20.6	30.2	10.3	100
466893	31.8	3.2	23.8	37.3	10.3	100
466894	34.9	3.2	25.4	37.3	10.3	100
466895	38.1	3.2	26.9	40.1	10.7	100

Offene/Geschlossene Muffen

SR 1738

Nylon 6.6, schwarz - (hitzebestabilisiert nach UL94-V2)



Artikelnummer	Plattengröße (mm)					Stück/VPE
	Durchmesser Montagebohrung	Max. Plattendicke	D	d1	h	
PGSA-0407A*	7.0	1.0	10.4	4.8	5.0	1000
PGSA-1013A*	13.0	1.5	16.2	9.2	5.3	500
PGSA-1316A*	16.0	1.4	19.4	12.2	5.4	500
PGSA-1519A*	19.0	1.5	22.7	14.3	5.7	500
PGSA-1822A*	22.0	1.6	25.5	17.6	5.6	500
PGSA-2024A1*	24.0	1.2	27.0	19.5	5.3	500
PGSA-2024A*	24.0	1.6	27.0	19.5	5.3	500
PGSA-2327A*	27.1	1.0	35.1	22.9	6.0	200
PGSA-2529A*	29.0	1.1	35.1	24.5	7.0	200
PGSB-0609A*	9.5	1.7	11.4	6.6	6.5	1000
PGSB-1A*	9.5	3.2	10.7	6.7	9.9	1000
PGSB-2A*	11.1	3.2	12.7	7.9	10.3	1000
PGSB-1013A*	13.0	3.5	14.9	9.0	10.5	500
PGSB-3A*	14.3	3.2	16.3	9.9	10.3	500
466900	15.9	3.2	17.5	11.5	10.3	500
PGSB-1316A*	16.0	3.5	18.0	10.5	10.5	500
PGSB-1216A*	16.5	3.3	18.6	12.3	10.0	500
466901	19.0	3.2	20.2	13.9	10.3	500
PGSB-1519A*	19.0	3.3	20.6	14.5	11.0	500
PGSB-1822A*	22.0	3.5	24.8	17.3	11.5	200
466902	22.2	3.2	23.4	17.7	10.3	500
PGSB-9A*	25.0	3.0	26.4	20.4	10.3	200
PGSB-4A*	25.4	3.2	26.6	20.6	10.3	200
PGSB-5A*	27.8	3.2	29.4	22.2	10.3	200
PGSB-6A*	31.8	3.2	34.1	26.6	10.3	200
PGSB-7A*	34.9	3.2	37.3	29.7	10.3	200
PGSB-8A*	38.1	3.2	40.1	31.7	10.7	200

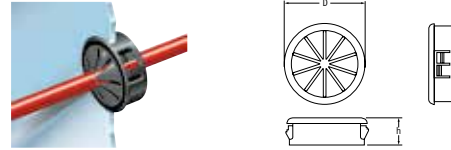
* UL #E320906

Universalmuffen

SR 1707

Nylon, schwarz

- Muffe rastet problemlos in Platten ein
- Schützt vor rauen Kanten an Blechbohrungen
- Ideal für Drähte, Kabel und unregelmäßig geformte Teile



Artikelnummer	Maße (mm)					Stück/VPE
	Durchmesser Montagebohrung	Max. Plattendicke	Max. Innendurchmesser	D	h	
PGSD-1*	12.7	1.6	7.9	15.2	6.4	500
PGSD-5*	12.7	3.2	7.9	15.2	9.8	500
466847	12.7	6.4	7.6	15.2	13.8	1000
PGSD-2*	15.9	1.6	11.1	18.5	6.4	500
PGSD-6*	15.9	3.2	11.1	18.5	10.3	500
466848	15.9	6.4	11.1	18.3	14.0	1000
466849	19.0	6.4	12.7	21.4	14.0	1000
PGSD-3*	19.5	1.6	12.7	21.4	6.4	200
PGSD-7*	19.5	3.2	12.7	21.4	9.9	200
110536	20.6	3.2	12.7	22.6	9.9	1000
PGSD-4*	22.2	1.6	14.2	23.8	6.4	200
PGSD-8*	22.2	3.2	14.2	23.8	11.5	200
466850	22.2	6.4	14.3	23.8	14.0	1000
PGSD-9*	25.4	3.2	19.1	27.0	11.5	200
110539	27.8	3.2	20.6	29.3	11.5	1000
466852	27.8	6.4	20.6	29.4	14.0	1000
PGSD-10*	34.9	3.2	25.4	37.8	11.5	100
466853	34.9	6.4	25.4	37.8	14.3	500
PGSD-11*	38.1	3.2	27.0	40.9	11.4	100
466854	38.1	6.4	26.9	40.9	14.3	500

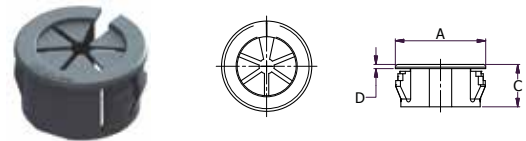
* UL #E320906

Offene Universalbuchse

PGSC

UL94-V2 Nylon 6/6, schwarz

- Einfaches Eindrückdesign, rastet auf herkömmlichen Plattenstärken sicher ein
- Durch das offene Design kann die Buchse in Bohrungen montiert werden, in welchen bereits ein Kabelbündel befestigt ist
- Verstellbar zur Aufnahme verschiedenster Durchmesser und Formen



Artikelnummer	Kompatible Montagebohrungen (mm)	Max. Plattenstärke (mm)	Maximaler Innendurchmesser (mm)	Maße (mm)			Stück/VPE
				A	C	D	
PGSC-1319A	19.0-19.1	0.8-3.0	12.7	21.8	9.9	1.0	500
PGSC-1422A	22.2-22.4	0.8-3.0	14.3	23.8	11.5	1.0	200
PGSC-1926A	25.4-25.5	0.8-3.0	19.0	27.0	11.5	1.0	200
PGSC-2128A	27.8-28.0	0.8-3.0	20.7	29.5	11.5	1.0	200

ENTSPANNEN SIE SICH – WIR HABEN ALLES WAS SIE BRAUCHEN

▶ Mehr als **35.000** Produkte online
und eine Milliarde Teile auf Lager

▶ Einfache Bestellung per
Telefon oder **Internet**

ÜBER
1.000
NEUE
PRODUKTE



UNSER VERSPRECHEN AN SIE:

▶ **KOSTENLOSE MUSTER** – testen Sie vor dem Kauf

▶ **BERATUNG UND KUNDENSERVICE** - Unsere Experten
stehen gerne für Sie zur Verfügung

▶ **ZUVERLÄSSIGE LIEFERUNG** –
Versand am selben Tag ab Lager

TEL: 0180 389 0089 (Festnetzpreis 9ct/Min., Mobilfunkpreis max, 42 ct/Min.)

FAX: 0180 389 0980 • www.essentracomponents.de



DIES SIND NUR EINIGE UNSERER **NEUEN** **PRODUKTE**

GRIFFE, KNÖPFE UND NORMTEILE

Seite 526-599



AUTOMATISIERUNG UND KONTROLLE

Seite 330-343



KABELMANAGEMENT

Seite 276-329



SCHLÖSSER

Seite 344-487



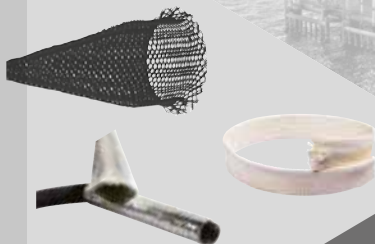
INDUSTRIEROLLEN

Seite 600-651



HYDRAULIK UND PNEUMATIK

Seite 62-83



**ÜBER 35.000 PRODUKTE ONLINE.
BESUCHEN SIE UNSERE WEBSITE!**

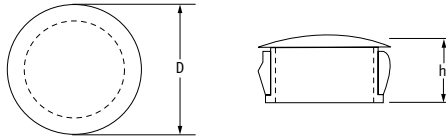
www.essentracomponents.de

Gewölbte Blindstopfen

SR 1086

Nylon, schwarz oder weiß - (hitzebestabilisiert nach UL94-V2)

- Rasten bei Plattenstärken zwischen 1,6 und 3,2 mm sauber in Position ein
- Ideal zum Verschließen von Löchern in Platten mit 4,8 bis 51 mm Durchmesser



Artikelnummer		Plattengröße (mm)		Artikelmaße (mm)			Stück/VPE
Schwarz	Weiß	Durchmesser Montagebohrung	Max. Plattenstärke	D	h		
460006	462727	4.8	1.6	6.4	5.9	1000	
PGM-4	-	4.8	1.7	6.0	5.2	1000	
460007	462728	6.4	1.6	8.0	8.0	1000	
PGM-6	-	6.4	1.7	7.6	5.6	1000	
PGM-7	-	7.1	1.6	11.0	7.0	1000	
PGM-8	-	7.8	1.6	9.5	6.0	1000	
460008	462729	8.0	1.6	9.5	8.0	1000	
460009	462730	9.5	3.2	12.0	10.0	1000	
PGM-9	-	9.6	1.2	13.0	6.5	1000	
PGM-10	-	9.8	1.4	13.0	6.0	1000	
460010	462731	11.1	3.2	13.5	10.3	1000	
PGM-3	-	11.9	1.6	13.5	6.4	1000	
PGM-5	-	12.7	1.6	14.3	6.4	1000	
460011	462732	12.7	3.2	14.6	10.3	1000	
466855	466871	12.7	6.4	14.7	14.3	1000	
PGM-13	-	12.9	2.1	17.0	8.0	1000	
PGM-11	-	13.5	1.6	15.1	6.4	500	
460012	461285	14.3	3.2	16.7	10.3	1000	
PGM-12	-	15.9	1.6	18.2	6.4	500	
460013	462733	15.9	3.2	18.2	10.3	1000	
466856	-	15.9	6.4	18.2	14.3	1000	
PGM-16	-	16.0	2.0	20.0	8.0	500	
466867	-	16.0	2.5	18.5	10.3	1000	
PGM-28	462734	17.5	3.2	20.0	10.3	1000	
PGM-19	-	19.0	3.2	23.5	10.5	500	
460015	462735	19.0	3.2	23.2	10.3	1000	
PGM-14	-	19.1	1.6	21.4	6.4	500	
466857	466873	19.1	6.4	23.4	14.3	1000	

Artikelnummer		Plattengröße (mm)		Artikelmaße (mm)			Stück/VPE
Schwarz	Weiß	Durchmesser Montagebohrung	Max. Plattenstärke	D	h		
PGM-15	-	19.8	1.6	22.6	6.4	500	
466868	466884	20.0	2.5	22.6	10.3	1000	
460016	462736	20.6	3.2	22.6	10.3	1000	
PGM-22	-	22.0	3.0	26.0	9.6	500	
PGM-17	-	22.2	1.6	24.6	6.4	500	
-	462737	22.2	3.2	25.8	11.5	1000	
PGM-29	-	22.2	3.2	28.6	11.5	200	
466858	466874	22.2	6.4	25.8	14.3	1000	
466869	466885	25.0	2.5	29.8	11.5	1000	
460018	462738	25.4	3.2	30.5	11.5	1000	
PGM-25	-	25.5	3.2	28.0	12.7	200	
PGM-32	462739	27.8	3.2	31.0	11.5	1000	
466860	-	27.8-28.6	6.4	30.9	14.3	1000	
460020	462740	30.0	3.2	33.3	11.5	1000	
466861	466877	30.1	6.4	33.3	14.3	600	
PGM-30	-	30.6	3.2	34.0	13.0	200	
466862	-	31.7	6.4	34.9	14.3	1000	
466870	-	32.0	2.5	35.3	11.5	1000	
PGM-18	462741	32.0	3.2	34.9	11.5	1000	
466863	466879	34.9	6.4	38.1	14.3	1000	
PGM-20	462742	35.0	3.2	38.0	11.5	1000	
PGM-31	462743	38.0	3.2	42.7	11.5	1000	
466864	466880	38.1	6.4	42.4	14.3	1000	
466865	466881	44.5	6.4	48.4	14.3	1000	
PGM-21	462744	45.0	3.2	48.4	11.5	500	
PGM-23	-	50.8	3.2	55.1	11.9	100	
466866	466882	50.8	6.4	55.1	14.3	1000	
460025	462745	51.0	3.2	55.0	11.5	500	

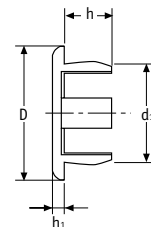
Artikelnummer	Maße (mm)				Plattenstärke	Stück/VPE
	D	d1	h	h1		
161004015402	7.0	4.0	6.0	1.1	0.8 - 3.8	1000
161006015402	10.4	6.0	6.0	1.1	0.8 - 3.8	1000
161006415402	10.4	6.4	6.0	1.1	0.8 - 3.8	1000
161008015402	12.0	8.0	6.0	1.2	0.8 - 3.8	1000
161009515402	13.5	9.5	6.0	1.2	0.8 - 3.8	1000
161010015402	14.0	10.0	6.0	1.2	0.8 - 3.8	1000
161012015402	16.0	12.0	6.0	1.3	0.8 - 3.8	1000
161012715402	17.1	12.7	6.0	1.3	0.8 - 3.8	500
161014015402	18.7	14.0	6.0	1.4	0.8 - 3.8	500
161014315402	18.7	14.3	6.0	1.4	0.8 - 3.8	500
161015915402	20.4	15.9	6.0	1.4	0.8 - 3.8	500
161018015402	22.8	18.0	6.0	1.5	0.8 - 3.8	500
161019115402	24.0	19.1	6.0	1.5	0.8 - 3.8	250
161020015402	24.8	20.0	6.0	1.5	0.8 - 3.8	250
161022215402	27.4	22.2	6.0	1.6	0.8 - 3.8	250
161024015402	29.2	24.0	6.0	1.6	0.8 - 3.8	250
161025415402	30.6	25.4	6.0	1.6	0.8 - 3.8	250

Blindstopfen

SR 2041

Nylon, beige

- Ideal zum Verschluss von Blechbohrungen
- Andere Farben sind online erhältlich.

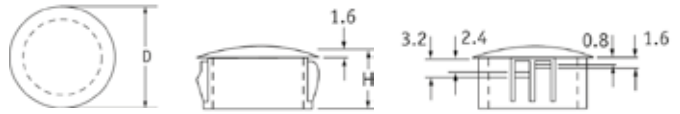


TÜLLEN, ZUGENTLASTUNGSBUCHSEN UND BLINDSTOPFEN

Belüftungsstopfen

SR 1708

Nylon, schwarz



Artikelnummer	Plattengröße (mm)		Artikelmaße (mm)		Stück/VPE
	Durchm. Montagebohrung	Max. Plattendicke	D	H	
110490	22.2	3.2	25.8	11.5	1000
110491	25.4	3.2	30.5	11.5	1000

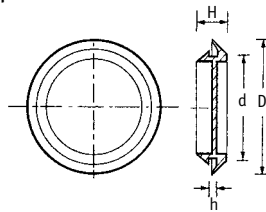
- Diese Stopfen ermöglichen eine Belüftung für Ventilatoren, bewegliche Teile und wärmeabgebende Bauteile

Schnapp-Blindstopfen

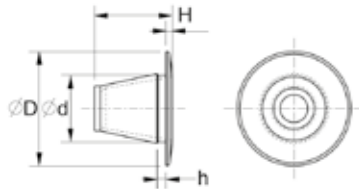
SR 1760

LDPE

Typ 1 - natur



Typ 2 - schwarz



- Typ 1 - ideal für Blechstärken von bis zu 2,5 mm
- Rastet sauber in der Position ein
- Dichter und fester Verschluss, besonders bei dünnen Blechen
- Zum Schutz und als Abdeckung

Artikelnummer	Maße (mm)				Typ	Stück/VPE
	D	d	h	H		
10923	20.0	9.5	3.0	8.5	1	5000
12540	24.0	12.5	3.0	9.8	1	5000
12975	27.0	14.0	3.0	10.0	1	5000
12541	27.5	16.0	3.0	9.8	1	5000
12543	31.5	20.0	3.0	9.8	1	5000
12544	33.5	22.0	3.0	9.8	1	5000
12545	36.5	25.0	3.0	9.8	1	3000
12546	39.5	28.0	3.0	9.8	1	2500
12976	41.0	31.5	3.0	9.2	1	2000
12547	49.5	38.0	3.0	9.8	1	1500
12631	59.0	47.5	3.0	9.8	1	1500
12548	61.5	50.0	3.0	9.8	1	1000
12632	62.5	51.0	3.0	9.5	1	1000
010008022003	15	8	0.5-1.2	12	2	1000
010010022003	17	10	0.5-1.2	12	2	500

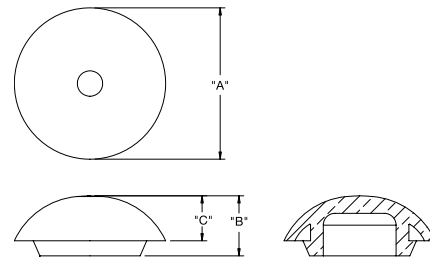
Wasserdichter Stopfen IP67

LTP

UL94-V0, Silikon, RMS-398

Schwarz

- Erreicht IP 67



Artikelnummer	Maße (mm)					Stück/VPE
	Montagebohrung Ø	"A"	"B"	"C"	Max. Plattenstärke	
LTP-4	12.7	23.4	11.4	7.3	3.2	1000
LTP-7	15.88	27.6	11.3	8.1	3.2	500
LTP-5	19.1	29.2	13	8.9	3.2	500
LTP-1	22.23	32	12.7	9.5	3.2	1000
LTP-6	25.4	35.8	14.2	10.1	3.2	200
LTP-2	27.76	39.2	13.7	10.5	3.2	500
LTP-3	34.93	46.2	14.7	11	3.2	200

TÜLLEN, ZUGENTLASTUNGSBUCHSEN UND BLINDSTOPFEN

Artikelnummer		Maße (mm)					Stück/VPE
SR 1750	SR 1751	D	d1	d2	h	H	
PVC	TPG						
10860	15150	9.3	9.3	4.7	1.6	4.6	10000
10825	15151	9.5	9.5	6.4	1.6	5.0	10000
10832	-	14.5	10.6	8.0	0.8	4.0	10000
10233	-	14.5	10.6	8.0	1.6	4.5	10000
10488	-	15.0	12.4	9.5	1.6	6.6	10000
10912	15155	17.7	12.8	11.2	1.6	6.2	10000
10768	-	17.0	15.5	11.5	1.6	7.0	5000
15511	-	17.5	15.9	11.9	1.2	7.1	10000
50680	-	19.0	13.1	12.0	0.8	6.5	10000
10502	15157	18.7	15.5	12.7	1.6	5.6	5000
11321	15158	20.0	18.4	14.9	1.3	7.0	10000
10213	15159†	22.0	19.0	15.5	1.6	7.5	5000
40043*	-	19.0	19.0	15.9	1.6	7.1	10000
12914	-	20.0	18.5	16.3	1.3	7.0	5000
10678	15160	25.0	22.0	19.0	1.6	6.5	5000
10499	15161	25.0	22.0	20.0	1.6	6.5	5000
11152	15162	28.5	26.7	26.7	2.4	8.2	3000
10902	-	28.5	27.0	22.5	1.6	7.5	3000
11027	15164	30.0	27.5	24.5	2.4	8.7	2000
10705	15166	32.0	28.3	25.4	1.6	9.0	3000
11148	15165	32.0	28.3	25.4	2.4	9.0	3000
11323	-	38.5	28.5	25.0	0.8	4.6	3000
11281	15170	38.2	35.4	32.0	3.1	7.15	2000
11239	-	38.2	35.4	31.5	0.8	7.0	2000
11059	15168	38.2	35.4	31.5	1.6	7.5	2000
10877	15171	43.7	43.0	38.2	1.6	8.2	1500
10320	15172	57.5	52.6	51.5	1.6	12.4	500

* Massive Ausführung, keine Aussparung auf Blindseite
† VPE 1.000

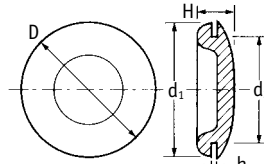
Blindstopfen

SR 1750/1751

SR 1750 PVC, schwarz

SR 1751 Thermoplastisches Gummi (TPG), schwarz

- Ideal zum Verschließen von Löchern in Metallblechen
- Säurebeständig
- TPG: einsetzbar bei Temperaturen zwischen - 40 °C und 135 °C
- PVC: einsetzbar bei Temperaturen bis zu 50 °C



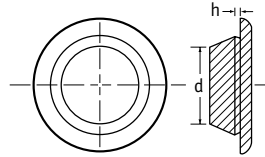
Karosseriestopfen

SR 1765

TPG, schwarz

- Schnelle Einpassung
- Durch spezielles Design ist jede Ausführung für eine Reihe verschiedener Plattenstärken geeignet
- Einsetzbar bei Temperaturen zwischen - 40 °C und 135 °C

Artikelnummer	Maße (mm)		Stück/VPE
	Plattenbohrungsgröße	Plattendicke h	
16230	10.0	0.8-2.0	5000
16231	12.0	0.8-2.0	5000
16232	14.0	0.8-2.0	5000
16233	16.0	0.8-2.0	5000
16234	18.0	0.8-2.0	2500
16235	20.0	0.8-2.0	2500
16236	22.0	0.8-2.0	2500
16237	25.0	0.8-2.0	3000
16238	30.0	0.8-2.0	2000
10517	45.0	0.8-2.0	1000



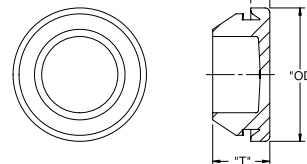
Karosseriestopfen IP67

BP

UL94-HB TPE, schwarz

- Erreicht IP 67 bei maximaler Plattenstärke

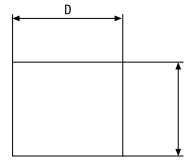
Artikelnummer	Plattenbohrung Ø	Plattenstärke	"OD"	"T"	"C"	Material	Stück/VPE
BP-3	22	1.6 - 3	28	12	4	RMS-168	1000
BP-4	26.5	0.8 - 2	32.5	12	4	RMS-168	1000



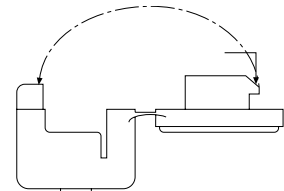
Selbstsichernde Zugentlastungsbuchsen

SR 1742

Nylon 6.6 - (hitzebestabilisiert nach UL94-V2)



Montagebohrung



Verschluss-Clip

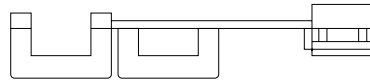
Artikelnummer		UL/CSA-Bezeichnung	Für Kabel		Lochgröße (mm)		Max. Plattendicke (mm)	Stück/VPE
Schwarz	Weiß		Größe (mm)	Form	D	L1		
465701	-	ST-100N	3.0 x 5.6 - 4.1 x 7.6	Flach	11.5	13.0	2.5	500
-	465704	ST-101N	5.6 - 7.4	Rund	11.5	13.0	2.5	500
465707	-	ST-201N	7.4 - 9.1	Rund	17.5	17.5	4.0	500
465711	-	ST-301N	9.0 - 10.6	Rund	17.5	17.5	4.0	500

Einsatz für Zugentlastungsbuchsen

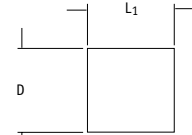
SR 1744

Nylon 6.6 - (hitzebestabilisiert nach UL94-V2)

- Verankert, isoliert und schützt Kabel sicher, wenn sie auf einer geteilten Platte montiert sind
- Schützen gegen Zug-, Schub- und Drehkraft und eignen sich für runde und flache Kabel



Kabelverschluss-Sperre



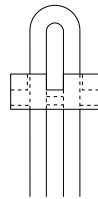
Montagebohrung

Artikelnummer	Farbe	UL/CSA-Bezeichnung	Kabeldurchmesser (mm)	Max. Plattendicke (mm)	Lochgröße (mm)		Stück/VPE
					D	L1	
465714	Schwarz	SR 8R-200	6.4 - 15.2	2.5	22.2	22.2	500
465715	Weiß	SR 8R-201	6.4 - 15.2	2.5	22.2	22.2	500

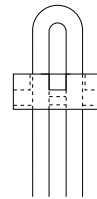
Zugentlastungsbuchsen mit Sicherungsschleife

SR 1745

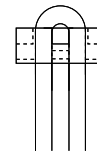
Nylon 6.6 - (hitzebestabilisiert nach UL94-V2)



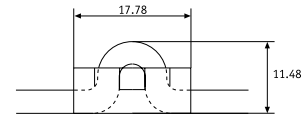
Kabel durchschlaufen



Gelenkpin durch Draht ziehen



Draht straff ziehen



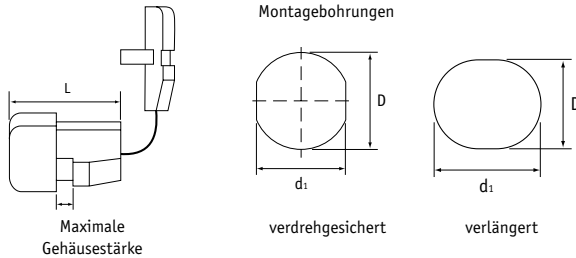
Draht gerade ziehen

Artikelnummer	Farbe	UL/CSA-Bezeichnung	Kabeldurchmesser (mm)	Stück/VPE
465716	Schwarz	ISR-14-27	3.8 x 7.1	1000

Gerade Zugentlastungsbuchsen

SR 1730

Nylon 6.6 - (hitzebestabilisiert nach UL94-V2)



Artikelnummer		Für Kabel			Maße (mm)			Max. Plattenstärke	Stück/VPE
Schwarz	Weiß	Form	Größe (mm)	D	d1	L			
497648	-	Flach	2.3x4.5 - 2.8x5.3	9.5	8.7	10.3	0.5 - 1.6	100	
497651	-	Flach	2.3x4.5 - 2.8x5.3	9.5	8.7	10.3	1.8 - 3.2	100	
465718	-	Flach	2.3x4.5-2.8x5.3	9.5	8.7	10.3	1.6	1000	
465720	-	Flach	2.3x4.5-2.8x5.3	9.5	8.7	10.3	3.2	1000	
497646	-	Flach	3.0x5.6	11	9.9	10.3	1.9 - 2.5	100	
465724	-	Flach	3x5.6	11	9.9	10.3	1.2	1000	
497653	-	Flach	3.0x5.6	11.2	9.9	10.3	1.0 - 1.6	100	
497652	-	Flach	3.0x7.1 - 3.8x7.6	12.7	11.8	10.3	0.5 - 1.6	100	
497658	-	Flach	3.0x7.1 - 3.8x7.6	12.7	11.8	10.3	1.8 - 2.5	100	
497655	-	Flach	5.0x10.4	14.3	12.9	15.2	0.5 - 1.6	100	
497640	-	Flach	5.0x10.4	14.3	12.9	15.2	1.8 - 3.5	100	
465766	-	Flach	3x7.1-3.8x7.6	12.7-13.1	11.8	13.8	1.2	500	
465736	-	Flach	3x7.1-3.8x7.6	12.7-13.1	10.3	10.3	1.6	500	
465722	-	Rund	3-4.7	9.5	8.4	10.3	1.6	1000	
465768	-	Rund	7.6	12.7	11.8	11	2.3	500	
497641	-	Rund	7.6	12.7	11.8	11	1.8 - 2.3	100	
497637	-	Rund	6.2 - 7.4	12.8	11.5	11	0.5 - 1.6	100	
497638	-	Rund	6.2 - 7.4	13	11.5	11	1.8 - 2.5	100	
465782	465783	Rund	7.6	15.9	14	14.8	1.6	500	
465778	-	Rund	7.6	15.9	14	14.8	3.2	500	
497644	-	Rund	7.4 - 8.2	15.9	14	14.8	0.5 - 1.6	100	
497643	-	Rund	7.4 - 8.2	15.9	14	14.8	1.9 - 3.2	100	
497642	-	Rund	8.2 - 9.2	15.9	14	14.8	0.5 - 1.6	100	
497645	-	Rund	8.2 - 9.2	15.9	14	14.8	1.9 - 3.2	100	
465774	465775	Rund	8.2-9.2	15.9	14	14.8	1.6	500	
497647	-	Rund	9.2 - 10.5	19.7	17	19	1.9 - 3.2	100	
497657	-	Rund	12.0 - 15.2	21.6	21.3	20.6	1.9 - 3.2	100	
465794	-	Rund	13.5-15.2	22.2	21.3	20.8	1.6	200	
465796	-	Rund	13.5-15.2	22.2	21.3	20.8	3.2	200	
465790	-	Rund	9.4-11	22.2	19.6	19	3.2	200	
465792	-	Rund	9.4-11	22.2	19.6	19	5.1	200	
497654	-	Rund	9.2 - 10.5	28	25.5	25.2	1.0 - 3.2	100	
465746	465747	Rund	5.6-6.3	12.7-13.1	11.5	11	2.5	500	
465750	465751	Rund	6.4-7.4	12.7-13.1	11.5	11	1.6	500	
465752	465753	Rund	6.4-7.4	12.7-13.1	11.5	11	4	500	
465744	-	Rund	6.5-7.5	12.7-13.1	11.5	11	2.5	500	
465780	-	Rund	7.6-9.2	15.9-17.4	14	17.1	4	500	
465788	465789	Rund	9.1-10.9	19-19.8	16.8	19	1.6	200	
465784	-	Rund	9.2-11	19-19.8	16.8	19	1.6	200	

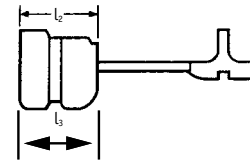
TÜLLEN, ZUGENTLASTUNGSBUCHSEN UND BLINDSTOPFEN

Zugentlastungsbuchsen

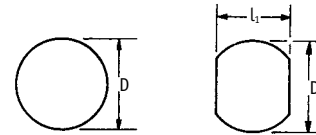
SR 1711

Nylon 6.6, schwarz

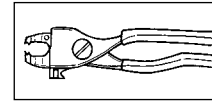
- Verhindert Zugbelastung und Verschleiß an Kabeln
- Bis zu +80 °C temperaturbeständig
- Die Buchsen werden mit einem Spezial-Werkzeug, Bestell-Nr.34811, am Kabel angebracht und in die Öffnung eingeschoben.
- Für Rund- und Langlöcher geeignet



Mögliche Montageöffnungen



Installationswerkzeug



Bestell-Nr. 34811

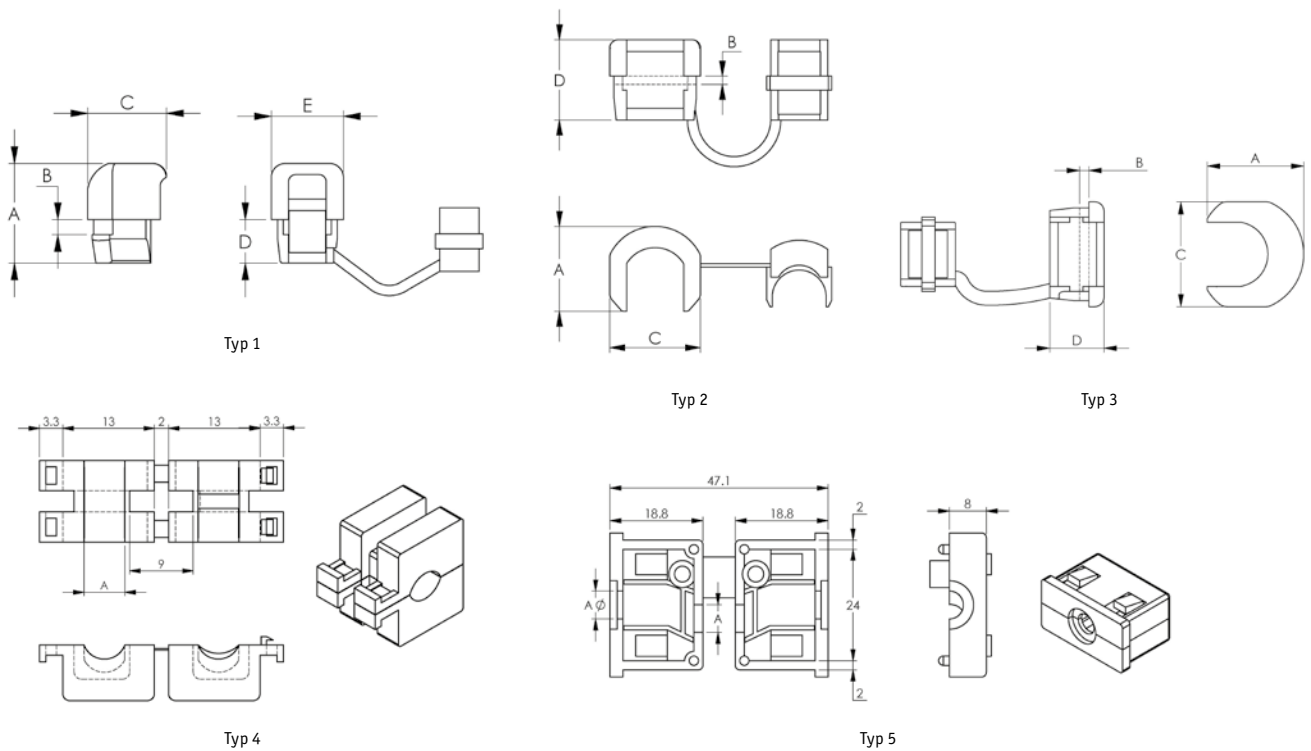
Artikelnummer	UL-Nummer	Für folgende Kabel-Bez. geeignet	Für Kabel		Maße (mm)			Max. Plattenstärke (mm)	Stück/VPE
			Form	Größe (mm)	D	l1	l2		
SRB-D-3	-	SP-1,SPT-1 #18/2	Flach	3x5.6	11.1	10.0	10.4	1.6	500
SRB-F-1	E107293	SPT-1	Flach	3x5.6	9.5	8.7	10.4	1.6	1000
460992	-	-	Flach	3x7.6	12.7	12.7	11.8	1.6	1000
SRB-F-2	-	SP-1,SPT-1 #18/2	Flach	2.8x5.3	9.5	8.8	10.4	1.6	500
SRB-F-2	-	XT (Clockwire) #18/2	-	2.3x4.6	-	-	-	-	-
SRB-F-3	E107293	SPT-1	Flach	3x5.6	11.0	9.9	10.4	1.6	1000
SRB-F-4	-	SP-2,SPT-2 #16/2,HPN #16/2	Flach	4.1x7.6	13.1	11.8	12.7	2.5	500
SRB-F-4	-	SP-2,SPT-2 #18/2,HPN #18/2	-	3.8x7.1	12.7	-	-	-	-
SRB-F-5	-	HPN #16/3	Flach	4.1x9.4	14.3	13.5	15.2	3.3	500
SRB-F-5	-	SPT-2 #18/3	-	3.8x8.6	-	-	-	-	-
SRB-F-5	-	SPT-3 #16/2	-	5.1x9.4	-	-	-	-	-
SRB-F-5	-	SPT-3 #18/2	-	4.6x8.9	-	-	-	-	-
SRB-F-6	E107293	SPT-1	Flach	3x5.6	11.0	9.9	10.4	2.5	1000
SRB-F-7	-	SPT-1 #18/3	-	3x7.6	-	-	-	-	-
SRB-F-7	-	HPN #18/2	-	3.8x7.1	12.7	11.6	10.2	1.8	500
SRB-F-7	-	HPN #16/2	-	4.1x7.6	-	-	-	-	-
SRB-F-8	E107293	SPT-2	Flach	3.71x7.6	12.7	11.8	10.4	1.6	1000
SRB-F-8	E107293	-	-	3.8x7.6	13.1	-	-	-	-
SRB-F-9	E107293	SPT-2	Flach	3.71x7.6	12.7	-	-	2.5	-
SRB-F-9	E107293	-	-	3.8x7.6	13.1	-	-	-	-
460998	-	-	Rund	7.2	15.9	15.9	14.0	1.6	500
SRB-R-1	E107293	SVI	Rund	6.4	12.7	11.5	10.9	1.6	-
SRB-R-1	E107293	SVT	-	7.4	13.1	-	-	-	-
SRB-R-2	E107293	SVI	Rund	6.4	12.7	-	-	2.5	-
SRB-R-2	E107293	SVT	-	7.4	13.1	-	-	-	-
460999	-	-	Rund	7.6	12.7	12.7	11.8	2.3	1000
SRB-R-3	E107293	SJT #18/3	Rund	7.6	15.9	14.0	14.8	1.6	500
SRB-R-4	E107293	SJT #18/3	Rund	-	-	-	-	3.2	-
SRB-R-5	-	SV,SVT #18/2	Rund	6.35	12.7	11.8	10.9	2.5	-
SRB-R-5	-	SV,SVT #18/3	-	6.73	13.1	-	-	-	-
SRB-R-5	-	HPD #16/2	-	7.37	-	-	-	-	-
SRB-R-5	-	HPD #18/2	-	6.86	12.7	-	-	-	-
SRB-R-6	-	SJ,SJT,SJO #16/2	Rund	8.26	16.7	14.5	17.3	3.2	-
SRB-R-6	-	SJ,SJT,SJO #18/2	-	7.62	-	-	-	-	-
SRB-R-6	-	SJ,SJT,SJO #16/3	-	9.02	17.5	-	-	-	-
SRB-R-6	-	SJ,SJT,SJO #18/3	-	8.38	-	-	-	-	-
SRB-R-7	E107293	SJT #16/3	Rund	8.2-9.2	15.9	14.0	14.8	1.6	-
SRB-R-8	E107293	SJT #16/3	Rund	-	-	-	-	3.2	-
SRB-R-9	E107293	SJT #14/3	Rund	9.2-10.5	19.0	16.5	19.1	1.6	100
SRB-R-9	E107293	-	-	11	19.8	-	-	-	-
SRB-R-10	E107293	SJT #14/3	Rund	9.2-10.5	19.0	-	19.4	3.2	-
SRB-R-10	E107293	-	-	11	19.8	-	-	-	-

Zugentlastungsbuchsen

SR 6280

Nylon 6/6, UL94-V2, schwarz

- Schützt Kabel und Equipment vor Schäden durch übermäßige Belastung
- Verhindert versehentliches Lösen der Kabel
- Verbindet das Kabel mit der Ausrüstung
- Dichtet Kabeleinführung ab



Artikelnummer	Maße (mm)					Typ	Ausführung	Maximale Materialstärke	Kabel-Ausführung	Stück/VPE
	A	B	C	D	E					
XSRBRA01-01	14.8	15.4	4.8	11.1	13.1	1	1	2.5	SV / 6 Ø	1000
XSRB18-01	15.1	15.5	3.6	11.3	-	2	2	2.4	SJT / 18.2 Ø	1000
XSRB12-01	11.4	11.2	4.8	6.4	-	3	2	1.3	S.P.S / 12 Ø	1000
XSRB10-01	14.8	15.4	4.8	11.1	-	1	3	1	SJT / 10.5 Ø	1000
XSRB15-01	15.1	15.5	3.6	11.3	-	2	3	2.4	SJT / 13.5 Ø	1000

Artikelnummer	Maße (mm)	Platte Materialstärke	Typ	Stück/VPE
	A			
XSRBS01-01	5.8	3	4	1000
XSRBS02-01	6	1.2	5	1000
XSRBS03-01	8.5	1.2	5	1000

Schnellkabeltülle

SR6442

Nylon, natur

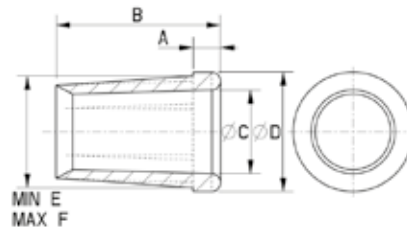
- Geeignet zum Schutz von Kabeln, z. B. in Gewinden
- Gesetzlich vorgeschrieben für Beleuchtungsanlagen
- Schützt und isoliert



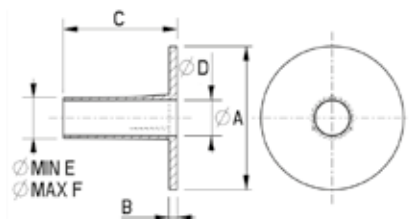
Typ 1



Typ 2



Typ 1



Typ 2

Artikelnummer	Maße (mm)						Typ	Stück/ VPE
	A	B	C	D	E	F		
017007000003	2	12	6	8,5	7	8	1	1000
017116000001	16	1,5	20	6	7	8	2	500
017125000001	25	1,5	20	6	7	8	2	500

TESTEN SIE VOR DEM
KAUF UND FORDERN
SIE IHRE **KOSTENLOSEN**
MUSTER NOCH
HEUTE AN

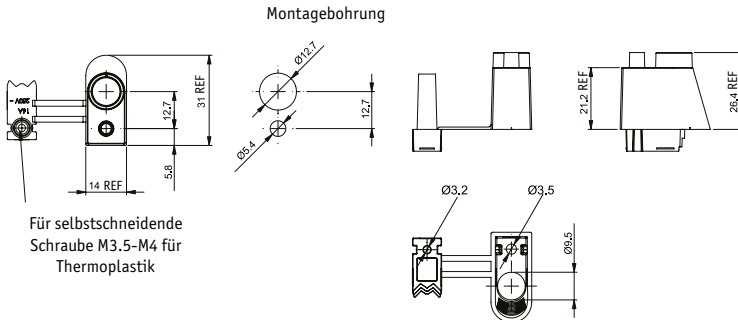
Bestellen Sie unter
Telefax **0180 389 0089**
oder besuchen Sie uns im
Internet **www.essentracomponents.de**

Zugentlastung & Kabelklemme

MLC

UL94-V2 Nylon 6/6, RMS-01, schwarz

- Klemme wird am Gehäuse montiert, um das Hauptstromkabel von Geräten zu sichern
- Die Kabelklemme dient als Zugentlastung und schützt Kabel vor der Metallkante



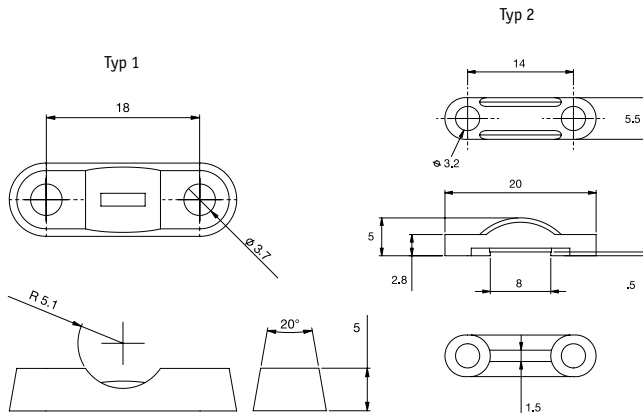
Artikelnummer	Geeignet für Kabel Ø (mm)	Plattenstärke (mm)	Stück/VPE
MLC-1	6.8 - 8.5	0.5 - 2	500



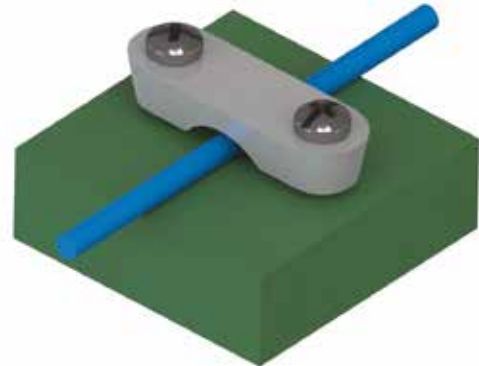
Zugentlastungsklemme

SRCCC

- Klemme wird am Gehäuse montiert, um das Hauptstromkabel von Geräten zu sichern
- Die Kabelklemme dient als Zugentlastung und schützt Kabel vor Beschädigungen



Artikelnummer	Typ	UL94-V2, Nylon 6/6	Farbe	Max. Kabel Ø (mm)	Befestigungsschrauben	Stück/VPE
SRCC-1	1	RMS-48	Grau	4.5	M3	1000
SRCC-2	2	RMS-01	Schwarz	8	M3	1000

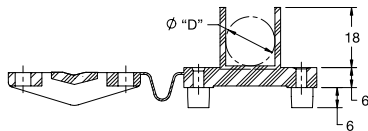
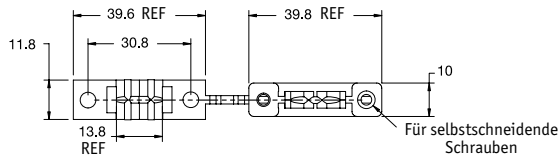


Zugentlastung

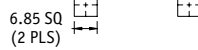
HMCC



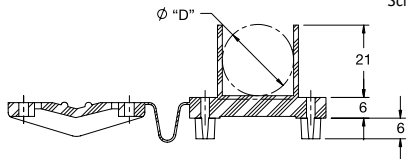
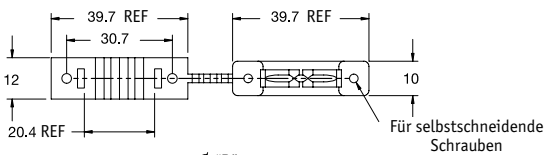
HMCC-1 Typ 1



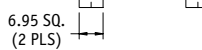
Montagebohrung



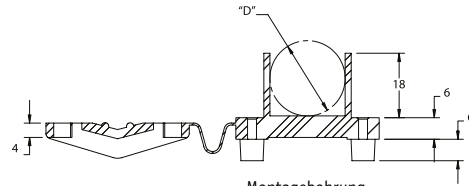
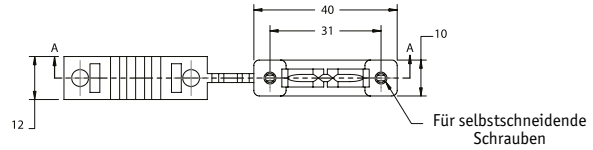
HMCC-3 Typ 3



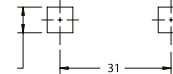
Montagebohrung



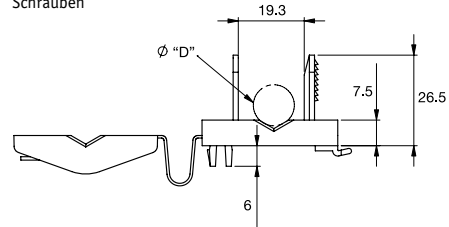
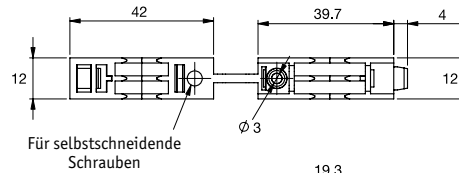
HMCC-2 Typ 2



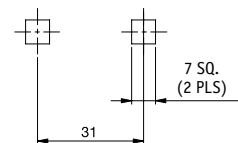
Montagebohrung



HMCC-4 Typ 4



Montagebohrung



Artikelnummer			Typ	"D" Max. Bündel Ø (mm)	Selbstschneidende Schrauben	Stärke Montageplatte (mm)	Stück/VPE
UL94-V2 Nylon 6/6, RMS-01, natur	UL94-V2 Nylon 6/6, RMS-01, schwarz	UL94-V0 Nylon 6/6, RMS-19, natur					
HMCC-1-01	HMCC-1-01BK	HMCC-1-19	1	15.1	2x #8	0.6-1.5	500
HMCC-2-01	HMCC-2-01BK	HMCC-2-19	2	16.0	#8	0.6-1.5	1000
HMCC-3-01	HMCC-3-01BK	HMCC-3-19	3	20.9	2x M3.5, M4, #8	0.6-1.5	1000
HMCC-4-01	HMCC-4-01BK	HMCC-4-19	4	12.0	1x M3.5, M4, #8	0.8-1.2	1000

Hochleistungs-Kabelverschraubung, metrisch

CG-M

Verschraubung und Mutter: UL94-V2 Nylon 6, RMS-36

Äußerer Dichtring: CR/NBR, RMS-37

Innerer Dichtring: TPE, RMS-40

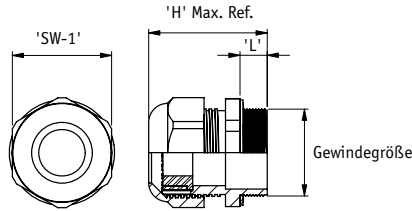
Dichtscheibe: NBR, RMS-41^

- Schutzklasse: IP68 - 5 Bar
- Betriebstemperatur: -20 °C - 100 °C
- Bei dickeren Kabeln den inneren Dichtring entfernen



Sicherungsmuttern

Artikelnummer		Maße (mm)		Stück/ VPE
Grau	Schwarz	SW-1	H	
CGLN-M12	CGLN-M12-BK	17.0	5.0	100
CGLN-M16	CGLN-M16-BK	22.0	5.0	100
CGLN-M20	CGLN-M20-BK	27.0	6.0	100
CGLN-M25	CGLN-M25-BK	32.0	6.0	100
CGLN-M32	CGLN-M32-BK	41.0	7.0	100
CGLN-M40	CGLN-M40-BK	50.0	7.0	50



Kabelverschraubungen

Artikelnummer		Gewindegröße	Kabelbereich		Empfohlene Montagebohrung für Befestigung ohne Gewinde	"L"	"SW-1"	"H" Max. Ref.	Stück/ VPE
Grau	Schwarz		Min. Ø	Max. Ø					
CG-M12-1*	CG-M12-1-BK*	M12	2	5	12.2	8	15	31.0	100
CG-M16-1	CG-M16-1-BK	M16	3	10	16.2	8	20	35.5	100
CG-M20-1	CG-M20-1-BK	M20	5	13	20.2	8	24	36.0	100
CG-M25-1	CG-M25-1-BK	M25	8	17	25.2	8	29	43.0	50
CG-M32-1^	CG-M32-1-BK^	M32	12	21	32.2	10	36	50.0	25
CG-M40-1^	CG-M40-1-BK^	M40	16	28	40.2	10	46	51.0	10

*CG-M12-1 beinhaltet nur den äußeren Dichtring

^Dichtscheibe nur bei M32 und M40.



Hochleistungs-Kabelverschraubung PG

CG-PG

Körper und Mutter: UL94-V2 Nylon 6, RMS-36

Dichtung: CR/NBR, RMS-37

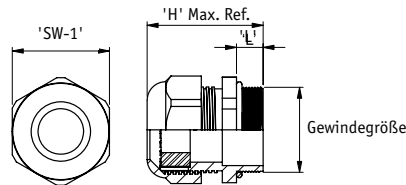
O-Ring: NBR, RMS-41*

- Schutzklasse: IP68 - 5 Bar
- Betriebstemperatur: -20 °C - 100 °C



Sicherungsmuttern

Artikelnummer		Maße (mm)		Stück/ VPE
Grau	Schwarz	SW-1	H	
CGLN-PG7	CGLN-PG7-BK	19.0	5.0	100
CGLN-PG9	CGLN-PG9-BK	22.0	5.0	100
CGLN-PG11	CGLN-PG11-BK	24.0	5.0	100
CGLN-PG13.5	CGLN-PG13.5-BK	27.0	6.0	100
CGLN-PG16	CGLN-PG16-BK	30.0	6.0	100
CGLN-PG21	CGLN-PG21-BK	36.0	7.0	100
CGLN-PG29	CGLN-PG29-BK	46.0	7.0	100
CGLN-PG36	CGLN-PG36-BK	60.0	8.0	50



Kabelverschraubungen

Artikelnummer		Gewindegröße	Kabelbereich		Empfohlene Bohrung für Befestigung ohne Gewinde	"L"	"SW-1"	"H" Max. Ref.	Stück/ VPE
Grau	Schwarz		Min. Ø	Max. Ø					
CG-PG7-1	CG-PG7-1-BK	PG7	2	5	12.7	8	15	30.5	100
CG-PG7-2	CG-PG7-2-BK	PG7	3	6.5	12.7	8	15	30.5	100
CG-PG9-1	CG-PG9-1-BK	PG9	2	6	15.4	8	19	34.0	100
CG-PG9-2	CG-PG9-2-BK	PG9	4	8	15.4	8	19	34.0	100
CG-PG11-1	CG-PG11-1-BK	PG11	3	7	18.8	8	22	37.0	100
CG-PG11-2	CG-PG11-2-BK	PG11	5	10	18.8	8	22	37.0	100
CG-PG13.5-1	CG-PG13.5-1-BK	PG13.5	6	12	20.7	9	24	39.0	100
CG-PG16-1	CG-PG16-1-BK	PG16	10	14	22.8	10	27	42.5	50
CG-PG21-1	CG-PG21-1-BK	PG21	9	16	28.6	11	33	47.5	50
CG-PG21-2	CG-PG21-2-BK	PG21	13	18	28.6	11	33	47.5	50
CG-PG29-1*	CG-PG29-1-BK*	PG29	12	20	37.4	11	42	53.0	25
CG-PG36-1*	CG-PG36-1-BK*	PG36	20	26	47.5	13	53	61.0	10
CG-PG36-2*	CG-PG36-2-BK*	PG36	22	32	47.5	13	53	61.0	10

*O-Ring nur bei PG29 und PG36.



KABELVERSCHRAUBUNGEN UND ZUBEHÖR

Nylon-Kabelverschraubungen

SR 1704

Nylon 6

- Schutzklasse IP68 (bei Verwendung mit unserem Zubehör)
- Entflammbarkeitsklasse: UL94-V2
- Sicherungsmutter und Dichtungsring separat erhältlich



PG-Gewinde - Standard-Montagegewinde

Artikelnummer		Montage- gewindegröße	Montage- gewindelänge (mm)	Kabelgrößen- bereich (mm)	Stück/VPE
Schwarz	Grau				
467152	467177	PG 7	8.0	3.0 - 6.5	50
467153	467178	PG 7	8.0	2.0 - 5.0	50
467154	467179	PG 9	8.0	4.0 - 8.0	50
467155	467180	PG 9	8.0	2.0 - 6.0	50
467156	467181	PG 11	8.0	5.0 - 10.0	50
467157	467182	PG 11	8.0	3.0 - 7.0	50
467158	467183	PG 13.5	9.0	6.0 - 12.0	50
467159	467184	PG 13.5	9.0	5.0 - 9.0	50
467160	467185	PG 16	10.0	10.0 - 14.0	50
467161	467186	PG 16	10.0	7.0 - 12.0	50
467164	467189	PG 21	10.0	13.0 - 18.0	50
467165	467190	PG 21	10.0	9.0 - 16.0	50
467168	467193	PG 29	12.0	18.0 - 25.0	25
467169	467194	PG 29	12.0	13.0 - 20.0	25
467170	467195	PG 36	14.0	22.0 - 32.0	10
467171	467196	PG 36	14.0	20.0 - 26.0	10
467172	467197	PG 42	14.0	32.0 - 38.0	10

Metrisches Gewinde - Standard Montagegewinde

Artikelnummer					Montage- gewindegröße	Montage- gewindelänge (mm)	Kabelgrößen- bereich (mm)	Stück/VPE
Schwarz	Grau	Weiß	Blau	Rot				
467242	467272	-	-	-	M12 x 1.5	8.0	3.0 - 6.5	50
467243	467273	-	-	-	M12 x 1.5	8.0	2.0 - 5.0	50
467246	467276	-	-	-	M16 x 1.5	8.0	4.0 - 8.0	50
467247	467277	-	-	-	M16 x 1.5	8.0	2.0 - 6.0	50
467250	467280	467250-W	467250-B	467250-R	M20 x 1.5	9.0	6.0 - 12.0	50
467251	467281	467251-W	467251-B	467251-R	M20 x 1.5	9.0	5.0 - 9.0	50
467256	467286	467256-W	467256-B	467256-R	M25 x 1.5	10.0	13.0 - 18.0	50
467257	467287	467257-W	467257-B	467257-R	M25 x 1.5	10.0	9.0 - 16.0	50
467262	467292	-	-	-	M32 x 1.5	11.0	16.0 - 21.0	25
467263	467293	-	-	-	M32 x 1.5	11.0	13.0 - 18.0	25
467266	467296	-	-	-	M40 x 1.5	14.0	22.0 - 32.0	10
467267	467297	-	-	-	M40 x 1.5	14.0	20.0 - 26.0	10
467268	467298	-	-	-	M50 x 1.5	14.0	32.0 - 38.0	10
467269	467299	-	-	-	M50 x 1.5	14.0	25.0 - 31.0	10
467270	467300	-	-	-	M63 x 1.5	14.0	37.0 - 44.0	10
467271	467301	-	-	-	M63 x 1.5	14.0	29.0 - 35.0	10

PG-Gewinde - Langes Montagegewinde

Artikelnummer		Montage- gewindegröße	Montage- gewindelänge (mm)	Kabelgrößen- bereich (mm)	Stück/VPE
Schwarz	Grau				
467202	467222	PG 7	15.0	3.0 - 6.5	50
467203	467223	PG 7	15.0	2.0 - 5.0	50
467204	467224	PG 9	15.0	4.0 - 8.0	50
467205	467225	PG 9	15.0	2.0 - 6.0	50
467206	467226	PG 11	15.0	5.0 - 10.0	50
467207	467227	PG 11	15.0	3.0 - 7.0	50
467208	467228	PG 13.5	15.0	6.0 - 12.0	50
467209	-	PG 13.5	15.0	5.0 - 9.0	50
467212	467232	PG 21	15.0	13.0 - 18.0	50
467213	467233	PG 21	15.0	9.0 - 16.0	50
467214	467234	PG 29	18.0	18.0 - 25.0	25
467215	467235	PG 29	18.0	13.0 - 20.0	25
467216	467236	PG 36	18.0	22.0 - 32.0	10
467217	-	PG 36	18.0	20.0 - 26.0	10
467218	467238	PG 42	18.0	32.0 - 38.0	10
467220	-	PG 48	18.0	37.0 - 44.0	10

Metrisches Gewinde - langes Montagegewinde

Artikelnummer		Montage- gewindegröße	Montage- gewindelänge (mm)	Kabelgrößen- bereich (mm)	Stück/VPE
Schwarz	Grau				
467302	467324	M12 x 1.5	15.0	3.0 - 6.5	50
467303	467325	M12 x 1.5	15.0	2.0 - 5.0	50
467304	467326	M16 x 1.5	15.0	4.0 - 8.0	50
467305	467327	M16 x 1.5	15.0	2.0 - 6.0	50
467308	467330	M20 x 1.5	15.0	6.0 - 12.0	50
467309	467331	M20 x 1.5	15.0	5.0 - 9.0	50
467314	467336	M25 x 1.5	15.0	13.0 - 18.0	50
467315	467337	M25 x 1.5	15.0	9.0 - 16.0	50
467316	467338	M32 x 1.5	15.0	18.0 - 25.0	25
467317	467339	M32 x 1.5	15.0	13.0 - 20.0	25
467318	467340	M40 x 1.5	18.0	22.0 - 32.0	10
467319	-	M40 x 1.5	18.0	20.0 - 26.0	10
467320	467342	M50 x 1.5	18.0	32.0 - 38.0	10
467322	467344	M63 x 1.5	18.0	37.0 - 44.0	10

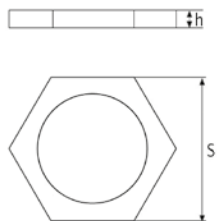
NPT-Gewinde

Artikelnummer		Montage- gewindegröße	Montage- gewindelänge (mm)	Kabelgrößen- bereich (mm)	Stück/VPE
Schwarz	Grau				
467347	-	3/8" NPT	15.0	2.0 - 6.0	50
467348	467356	1/2" NPT	13.0	6.0 - 12.0	50
467349	467357	1/2" NPT	13.0	5.0 - 9.0	50
467350	467358	3/4" NPT	15.0	13.0 - 18.0	25
467351	467359	3/4" NPT	15.0	9.0 - 16.0	25
467352	-	1" NPT	16.0	18.0 - 25.0	25

Sicherungsmuttern und Dichtungsringe für Kabelverschraubungen

SR 1741/1729

Nylon 6, Messing und Neopren



Sicherungsmutter, Nylon



Sicherungsmutter, Messing



Dichtring für Nylon-Kabelverschraubung



Dichtring für Messing-Kabelverschraubung

Nylon/Neopren

Artikelnummer		Sicherungsmutter Gewindegröße	Maße (mm)		Dichtring Artikelnummer	Stück/VPE
Schwarz	Grau		S	h		
467585	467741	PG 7	18.0 - 19.0	5.0	467643	50
467586	467742	PG 9	22.0	5.0	467644	50
467587	467743	PG 11	24.0	5.0	467645	50
467588	467744	PG 13.5	27.0	5.5	467646	50
467589	467745	PG 16	30.0	5.5	467647	50
467591	467746	PG 21	36.0	6.0	467649	50
467593	467747	PG 29	46.0	7.0	467651	25
467594	467748	PG 36	59.0 - 60.0	8.0	467652	10
467595	467749	PG 42	63.0 - 65.0	8.0	467653	10
467596	467750	PG 48	69.0 - 70.0	8.0	467654	10
467598	467752	M12 x 1.5	18.0	5.0	467656	50
467600	467753	M16 x 1.5	22.0	5.0	467658	50
467602	467754	M20 x 1.5	27.0	5.5	467660	50
467605	467755	M25 x 1.5	33.0	6.5	467663	50
467608	467756	M32 x 1.5	39.0 - 42.0	8.0	467667	25
467610	467757	M40 x 1.5	50.0 - 52.0	7.0	467669	10
467611	467758	M50 x 1.5	63.0 - 65.0	8.0	467670	10
467613	467759	M63 x 1.5	75.0	8.0	467671	10
467614	-	3/8" NPT	24.0	5.0	467672	50
467615	467761	1/2" NPT	27.0	7.0	467673	50
467616	467762	3/4" NPT	32.0	7.0	467674	25
467617	467763	1" NPT	40.7	7.0	467675	25

Messing/Neopren

Artikelnummer		Sicherungsmutter Gewindegröße	Maße (mm)		Dichtring Artikelnummer	Stück/VPE
Schwarz	Grau		S	h		
490711		PG 7	15.0	2.5	467677	25
490712		PG 9	18.0	3.0	467678	25
490713		PG 11	21.0	3.5	467679	25
490714		PG 13.5	22.0	3.5	467680	25
490715		PG 16	24.5	3.5	467681	25
490716		PG 21	32.5	3.5	467682	25
490717		PG 29	41.0	4.0	467683	10
490718		PG 36	51.0	5.0	467684	10
490719		PG 42	60.0	5.0	467685	10
490720		PG48	64.0	5.0	467686	10
490721		M12 x 1.5	14.0	2.5	467687	25
490722		M16 x 1.5	18.0	3.0	467688	25
490723		M20 x 1.5	23.5	3.0	467690	25
490724		M25 x 1.5	29.0	3.5	467692	25
490725		M32 x 1.5	36.0	4.0	467693	10
490726		M40 x 1.5	46.0	4.5	467694	10
490727		M50 x 1.5	55.0	5.0	467695	10
490728		M63 x 1.5	70.0	5.5	467696	10
490729		3/8" NPT	19.5	3.0	467697	25
490730		1/2" NPT	24.0	4.5	467698	25
490731		3/4" NPT	31.5	3.5	467699	10
490732		1" NPT	38.0	4.0	467700	10

Spiral-Kabelverschraubungen

SR 1714

Nylon 6

- Sicherungsmutter und Dichtungsring separat erhältlich.



Metrische Gewinde

Artikelnummer		Montagegewindegröße	Montagegewindelänge (mm)	Kabelgrößenbereich (mm)	Stück/VPE
schwarz	grau				
467386	467400	M12 x 1.5	8.0	3.0 - 6.5	50
467388	467402	M16 x 1.5	8.0	4.0 - 8.0	25
467392	467406	M20 x 1.5	9.0	6.0 - 12.0	25
467396	467410	M25 x 1.5	10.0	13.0 - 18.0	10

NPT-Gewinde

Artikelnummer	Farbe	Montagegewindegröße	Montagegewindelänge (mm)	Kabelgrößenbereich (mm)	Stück/VPE
467414	schwarz	3/8" NPT	15.0	4.0 - 8.0	50
467416	schwarz	1/2" NPT	13.0	6.0 - 12.0	50

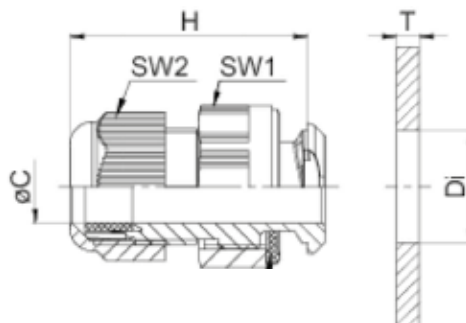
PG-Gewinde

Artikelnummer		Montagegewindegröße	Montagegewindelänge (mm)	Kabelgrößenbereich (mm)	Stück/VPE
schwarz	grau				
467362	467374	PG 7.0	8.0	3.0 - 6.5	50
467364	467376	PG 9.0	8.0	4.0 - 8.0	25
467366	467378	PG 11.0	8.0	5.0 - 10.0	25
467368	467380	PG 13.5	9.0	6.0 - 12.0	25
467370	467382	PG 16.0	10.0	10.0 - 14.0	10
467372	467384	PG 21.0	10.0	13.0 - 18.0	10

Einfach zu befestigenden Kabelverschraubung

Polyamid PA6 V-2

- Schnelle und einfache Installation, kein Innengewinde erforderlich
- Schutzklasse IP68 bis 5 bar
- Temperaturbereich: -20°C bis 100°C



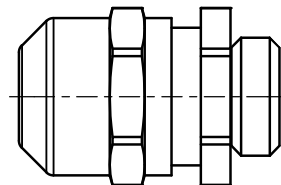
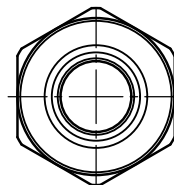
Artikelnummer			Kompatible Typen	Kompatible Bohrung Ø (mm)	Kompatible Wandstärke (mm)	Maße (mm)				Verpackungseinheit
Schwarz (RAL 9005)	Hellgrau (RAL 7001)	Dunkelgrau (Ral 7035)				H	C	SW1	SW2	
1334494	1334493	1334492	M16	16.1 - 16.3	1 - 4	38.5	5 - 10	24	20	100
1334497	1334496	1334495	M24	20.1 - 20.4	1 - 4	42.5	8 - 13	26	24	100
1334500	1334499	1334498	M25	25.1 - 25.4	1 - 4	48	11 - 17	32	29	50
1334503	1334502	1334501	M32	32.1 - 32.4	1 - 4	58.5	15 - 21	42	36	50

Rostfreie Edelstahlkabelverschraubungen

SR6462

Edelstahl A2

- Schutzklasse gemäß EN 60 529: IP68 bis 5 bar (30 min)
- Schutzklasse gemäß DIN 40 050-T9: IP 69K
- Temperaturbereich: - 40 °C bis 65 °C, kurzfristig bis ca. 120 °C
- Dichtung: EPDM



Metrisches Gewinde

Artikelnummer	Montagegewindegröße	Montagegewindelänge (mm)	Kabelgrößenbereich (mm)	Stück/VPE
551786	M12 x 1.5	5	3.0-7.0	10
551787	M16 x 1.5	5	4.5-10.0	10
551788	M20 x 1.5	6	6.0-13.0	10
551789	M25 x 1.5	7	9.0-17.0	10
551790	M32 x 1.5	8	13.0-21.0	5
551791	M40 x 1.5	8	16.0-28.0	5
551792	M50 x 1.5	9	21.0-35.0	2
551793	M63 x 1.5	10	34.0-48.0	1

Messing Kabelverschraubungen

SR 1717

Vernickeltes Messing

- Schutzstärke gemäß IP68-Standard
- Dichtring und Dichtungsmutter separat erhältlich
- Betriebstemperatur: -20 °C bis 85 °C
- CE geprüft



Metrisches Gewinde

Artikelnummer	Montagegewindegröße	Montagegewindelänge (mm)	Kabelgrößenbereich (mm)	Stück/VPE
490687	M12 x 1.5	6.5	3.0 - 6.5	25
490688	M12 x 1.5	6.5	2.0 - 5.0	25
490689	M16 x 1.5	8.0	4.0 - 8.0	25
490690	M16 x 1.5	8.0	2.0 - 6.0	25
490691	M20 x 1.5	6.5	6.0 - 12.0	25
490692	M20 x 1.5	6.5	5.0 - 9.0	25
490693	M25 x 1.5	8.0	13.0 - 18.0	25
490694	M25 x 1.5	8.0	9.0 - 16.0	25
490695	M32 x 1.5	10.0	18.0 - 25.0	10
490696	M32 x 1.5	10.0	13.0 - 20.0	10
490697	M40 x 1.5	10.0	22.0 - 32.0	10
490698	M40 x 1.5	10.0	20.0 - 26.0	10
490699	M50 x 1.5	13.0	32.0 - 38.0	10
490700	M50 x 1.5	13.0	25.0 - 31.0	10
490701	M63 x 1.5	10.5	37.0 - 44.0	10
490702	M63 x 1.5	10.5	29.0 - 35.0	10

NPT-Gewinde

Artikelnummer	Montagegewindegröße	Montagegewindelänge (mm)	Kabelgrößenbereich (mm)	Stück/VPE
490703	3/8" NPT	15.0	4.0 - 8.0	25
490704	3/8" NPT	15.0	2.0 - 6.0	25
490705	1/2" NPT	13.0	6.0 - 12.0	25
490706	1/2" NPT	13.0	5.0 - 9.0	25
490707	3/4" NPT	13.0	13.0 - 18.0	10
490708	3/4" NPT	13.0	9.0 - 16.0	10
490709	1" NPT	13.0	18.0 - 25.0	10
490710	1" NPT	13.0	13.0 - 20.0	10

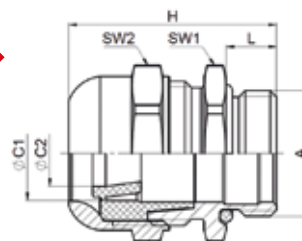
PG-Gewinde

Artikelnummer	Montagegewindegröße	Montagegewindelänge (mm)	Kabelgrößenbereich (mm)	Stück/VPE
490667	PG 7	7.0	3.0 - 6.5	25
490668	PG 7	7.0	2.0 - 5.0	25
490669	PG 9	7.0	4.0 - 8.0	25
490670	PG 9	7.0	2.0 - 6.0	25
490671	PG 11	7.0	5.0 - 10.0	25
490673	PG 13.5	7.0	6.0 - 12.0	25
490674	PG 13.5	7.0	5.0 - 9.0	25
490675	PG 16	6.5	10.0 - 14.0	25
490676	PG 16	6.5	7.0 - 12.0	25
490677	PG 21	8.0	13.0 - 18.0	25
490678	PG 21	8.0	9.0 - 16.0	25
490679	PG 29	9.0	18.0 - 25.0	10
490680	PG 29	9.0	13.0 - 20.0	10
490681	PG 36	10.5	22.0 - 32.0	10
490682	PG 36	10.5	20.0 - 26.0	10
490683	PG 42	11.5	32.0 - 38.0	10
490684	PG 42	11.5	25.0 - 31.0	10
490685	PG 48	13.0	37.0 - 44.0	10

Kabelverschraubungen aus Messing für starke Beanspruchung

Vernickeltes Messing

- Der Dichtungseinsatz entspricht UL94HB
- Schutzklasse gemäß EN 62444: IP68 bis 10 bar
- Temperaturbereich: -40°C bis 100°C



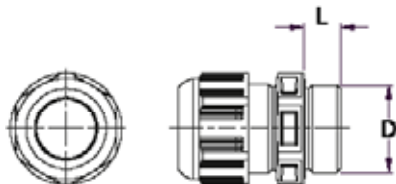
Artikelnummer	Kompatible Typen	Maße (mm)							Verpackungseinheit
		C	C2	C1	L	SW1	Sw2	H	
1334484	M12	3 - 8	3 - 5	5 - 8	6.5	16	16	25.5	100
1334485	M16	5 - 10.5	5 - 7.5	7.5 - 10.5	7	20	20	31.5	100
1334486	M24	8 - 15	8 - 10.5	10.5 - 15	8	25	25	33	50
1334487	M25	12.5 - 20.5	12.5 - 15.5	15.5 - 20.5	8	32	32	33.5	50
1334488	M32	17 - 25.5	17 - 20.5	20.5 - 25.5	9	36	36	40.5	25
1334489	M40	24 - 33	24 - 29	29 - 33	9	45	45	43	10
1334490	M50	31 - 42	31 - 37.5	37.5 - 42	10	55	55	47.5	5
1334491	M62	40 - 53	46 - 53	46 - 53	10	70	70	53	5

KABELVERSCHRAUBUNGEN UND ZUBEHÖR

ATEX-Niederspannungskabelverschraubungen

SR6464

Polyamid



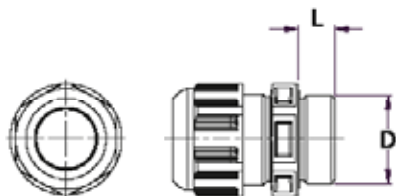
- für Eigensicherheit
- Explosionsschutz: II 2 G Ex e II II 2 D Ex tD A21 IP68
- Zertifizierung: PTB 05 ATEX 1068 X
- Schutzklasse gemäß EN 60 529: IP68
- Schutzklasse gemäß DIN 40 050-T9: IP 69K
- Flammenschutz: Glühdrahtprüfung 750 °C gemäß EN 60695-2-11
- Temperaturbereich: - 40 °C bis 75 °C

Artikelnummer	D (mm)	L (mm)	Kabelgrößenbereich (mm)	Stück/VPE
551801	M16 x 1.5	9.0	4.0-9.0	50
551802	M20 x 1.5	10.0	6.0-13.0	50
551803	M25 x 1.5	10.0	7.0-17.0	50
551804	M32 x 1.5	12.0	13.0-21.0	25
551805	M40 x 1.5	12.0	17.0-28.0	10
551806	M50 x 1.5	14.0	23.0-25.0	4
551807	M63 x 1.5	15.0	34.0-48.0	1

ATEX-Kabelverschraubungen

SR6463

Polyamid, schwarz



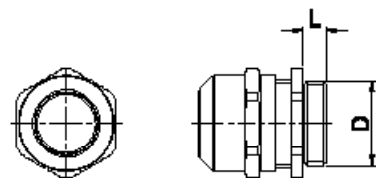
- Für höhere Sicherheit
- Explosionsschutz: II 2 G Ex e II II 2 D Ex tD A21 IP68
- Zertifizierung: PTB 05 ATEX 1068 X
- Schutzklasse gemäß EN 60 529: IP68 5 bar (30 min.)
- Schutzklasse gemäß DIN 40 050-T9: IP 69K
- Flammenschutz: Glühdrahtprüfung 750 °C gemäß EN 60695-2-11
- Temperaturbereich: - 40 °C bis 75 °C

Artikelnummer	D (mm)	L (mm)	Kabelgrößenbereich (mm)	Stück/VPE
551794	M16 x 1.5	9.0	4.0-9.0	50
551795	M20 x 1.5	10.0	6.0-13.0	50
551796	M25 x 1.5	10.0	7.0-17.0	50
551797	M32 x 1.5	12.0	13.0-21.0	30
551798	M40 x 1.5	12.0	17.0-28.0	10
551799	M50 x 1.5	14.0	23.0-25.0	4
551800	M63 x 1.5	15.0	34.0-48.0	1

Atex-Kabelverschraubungen

SR 1763

Vernickeltes Messing



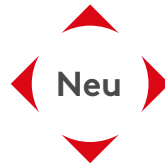
- Explosionsschutz: II 2 G EX e II II 2 D Ex tD A21 IP68
- Zertifizierung: PTB 04 ATEX 1112 X
- Schutzklasse gemäß EN 60 529: IP68 bis 5 bar (30 min)
- Schutzklasse gemäß DIN 40 050-T9: IP69K
- Temperaturbereich: -40 °C bis 75 °C

Artikelnummer	D (mm)	L (mm)	Kabelgrößenbereich (mm)	Stück/VPE
495133	M12 x 1.5	5.0	4.0 - 7.0	50
495134	M16 x 1.5	5.0	5.0 - 10.0	50
495135	M20 x 1.5	6.0	6.0 - 13.0	50
495136	M25 x 1.5	7.0	10.0 - 17.0	50
495137	M32 x 1.5	8.0	13.0 - 21.0	25
495138	M40 x 1.5	8.0	16.0 - 28.0	10
495139	M50 x 1.5	9.0	21.0 - 35.0	10
495140	M63 x 1.5	10.0	32.0 - 48.0	10

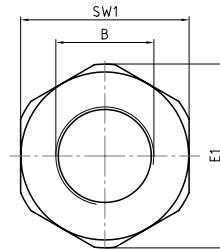
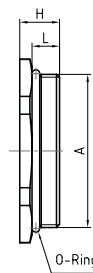
Reduzierstücke aus Polyamid

Polyamid PA6

- Verkleinert Gewinde- oder Bohrlöcher auf kleinere Gewindegrößen
- Schutzklasse: Abhängig von der Kombination mit anderen Komponenten
- Temperaturbereich: -40°C bis 100°C



Artikelnummer		Maße (mm)					Verpackungseinheit
Schwarz (RAL 9005)	Dunkelgrau (RAL 7035)	A	B	L	SW1	H	
1335889	1335911	M16 x 1.5	M12 x 1.5	8	24	12	100
1335890	1335912	M20 x 1.5	M12 x 1.5	8	24	12	100
1335891	1335913	M20 x 1.5	M16 x 1.5	8	24	12	100
1335892	1335914	M25 x 1.5	M12 x 1.5	8	29	14	100
1335893	1335915	M25 x 1.5	M16 x 1.5	8	29	14	100
1335894	1335916	M25 x 1.5	M20 x 1.5	8	29	14	100
1335895	1335917	M32 x 1.5	M12 x 1.5	10	36	16	50
1335896	1335918	M32 x 1.5	M16 x 1.5	10	36	16	50
1335897	1335919	M32 x 1.5	M20 x 1.5	10	36	16	50
1335898	1335920	M32 x 1.5	M25 x 1.5	10	36	16	50
1335899	1335921	M40 x 1.5	M16 x 1.5	10	46	16	50
1335900	1335922	M40 x 1.5	M20 x 1.5	10	46	16	50
1335901	1335923	M40 x 1.5	M25 x 1.5	10	46	16	50
1335902	1335924	M40 x 1.5	M32 x 1.5	10	46	16	50
1335903	1335925	M50 x 1.5	M20 x 1.5	12	55	18	25
1335904	1335926	M50 x 1.5	M25 x 1.5	12	55	18	25
1335905	1335927	M50 x 1.5	M32 x 1.5	12	55	18	25
1335906	1335928	M50 x 1.5	M40 x 1.5	12	55	18	25
1335907	1335929	M63 x 1.5	M25 x 1.5	12	68	18	25
1335908	1335930	M63 x 1.5	M32 x 1.5	12	68	18	25
1335909	1335931	M63 x 1.5	M40 x 1.5	12	68	18	25
1335910	1335932	M63 x 1.5	M50 x 1.5	12	68	18	25



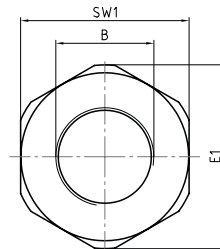
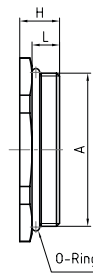
Reduzierstücke aus Messing

Vernickeltes Messing

- Verkleinert Gewinde- oder Bohrlöcher auf kleinere Gewindegrößen
- Schutzklasse: Max. IP68, abhängig von der Kombination mit anderen Komponenten
- Temperaturbereich: -40°C bis 100°C



Artikelnummer	Maße (mm)					Verpackungseinheit
	A	B	L	SW1	H	
1335872	M16 x 1.5	M12 x 1.5	8	24	12	100
1335873	M20 x 1.5	M12 x 1.5	8	24	12	100
1335874	M20 x 1.5	M16 x 1.5	8	24	12	100
1335875	M25 x 1.5	M16 x 1.5	8	29	14	100
1335876	M25 x 1.5	M20 x 1.5	8	29	14	100
1335877	M32 x 1.5	M16 x 1.5	10	36	16	50
1335878	M32 x 1.5	M20 x 1.5	10	36	16	50
1335879	M32 x 1.5	M25 x 1.5	10	36	16	50
1335880	M40 x 1.5	M20 x 1.5	10	46	16	25
1335881	M40 x 1.5	M25 x 1.5	10	46	16	25
1335882	M40 x 1.5	M32 x 1.5	10	46	16	25
1335883	M50 x 1.5	M25 x 1.5	12	55	18	10
1335884	M50 x 1.5	M32 x 1.5	12	55	18	10
1335885	M50 x 1.5	M40 x 1.5	12	55	18	10
1335886	M63 x 1.5	M32 x 1.5	12	68	18	10
1335887	M63 x 1.5	M40 x 1.5	12	68	18	10
1335888	M63 x 1.5	M50 x 1.5	12	68	18	10



UNSER **UMFASSENDES** **ANGEBOT** AN PRODUKTEN FÜR **ZUGANGLÖSUNGEN**

- Fordern Sie unseren Katalog für
Metallbaulösungen an

SCHLÖSSER

Seite 344-404

RIEGEL UND VERSCHLÜSSE

Seite 405-431



DISPLAY SCHLÖSSER

Seite 385-390



KOMPRESSIONS- SCHLÖSSER

Seite 391-404



SCHARNIERE

Seite 433-487



ACCESS SOLUTIONS



Telefon: 0180 389 0089

(Festnetzpreis 9ct/Min., Mobilfunkpreis max, 42 ct/Min.)

www.essentraaccessolutions.com

Kabelverschraubungen mit mehreren Schlitz

SR 6264

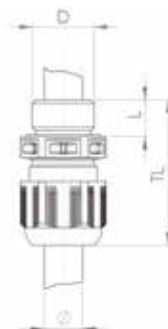
Polyamid, EPDM

- Mehrere Kabelschlitze
- Formdichtung: EPDM
- Schutzklasse gemäß EN 60 529: IP68 bis 5 bar (30 min)
- Temperaturbereich: - 40 °C bis 100 °C

Artikel A

Kabelverschraubung, Korpus Polyamid

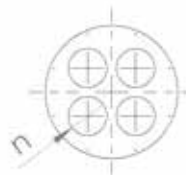
Artikelnummer	Maße (mm)					Stück/VPE
	D	Farbe	L	TL	Kabeldurchm.	
550911	Metrisch M12 x 1.5	Grau RAL7035	9	29-34	3-7	50
550917	Metrisch M16 x 1.5	Grau RAL7035	9	31-37	4.5-10	50
550923	Metrisch M20 x 1.5	Grau RAL7035	10	36-45	6-13	50
550930	Metrisch M25 x 1.5	Grau RAL7035	10	38-47	9-17	50
550937	Metrisch M32 x 1.5	Grau RAL7035	10	42-51	13-21	25
550943	Metrisch M40 x 1.5	Grau RAL7035	12	52-65	16-28	10
550912	Metrisch M12 x 1.5	Schwarz RAL9005	9	29-34	3-7	50
550918	Metrisch M16 x 1.5	Schwarz RAL9005	9	31-37	4.5-10	50
550924	Metrisch M20 x 1.5	Schwarz RAL9005	10	36-45	6-13	50
550931	Metrisch M25 x 1.5	Schwarz RAL9005	10	38-47	9-17	50
550938	Metrisch M32 x 1.5	Schwarz RAL9005	10	42-51	13-21	25
550944	Metrisch M40 x 1.5	Schwarz RAL9005	12	52-65	16-28	5



Artikel B

Dichtungseinsatz mit Kabelschlitzen

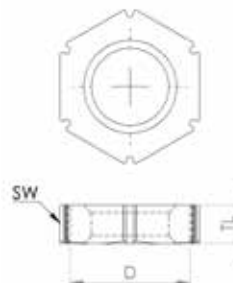
Artikelnummer	Maße (mm)			Stück/VPE
	D	Anzahl Kabelleitungen	Kabeldurchm.	
550915	M12 x 1.5	2	1-2	10
550916	M12 x 1.5	4	0.5-2	10
550921	M16 x 1.5	2	2-4	10
550922	M16 x 1.5	3	1-2.1	10
550927	M20 x 1.5	2	4-6	10
550928	M20 x 1.5	3	2.5-4	10
550934	M25 x 1.5	2	5-7	10
550935	M25 x 1.5	3	5-7	10
550936	M25 x 1.5	4	4-6	10
550941	M32 x 1.5	3	6-8	10
550942	M32 x 1.5	4	5-7	10
550947	M40 x 1.5	4	8-10	10



Artikel C

Gegenmutter, Polyamid

Artikelnummer	Maße (mm)			Stück/VPE
	D	Farbe	TL	
550913	Metrisch M12 x 1.5	Grau RAL7035	5	50
550919	Metrisch M16 x 1.5	Grau RAL7035	5	50
550925	Metrisch M20 x 1.5	Grau RAL7035	5	50
550932	Metrisch M25 x 1.5	Grau RAL7035	5	50
550939	Metrisch M32 x 1.5	Grau RAL7035	6	25
550945	Metrisch M40 x 1.5	Grau RAL7035	6	10
550914	Metrisch M12 x 1.5	Schwarz RAL9005	5	50
550920	Metrisch M16 x 1.5	Schwarz RAL9005	5	50
550926	Metrisch M20 x 1.5	Schwarz RAL9005	5	50
550933	Metrisch M25 x 1.5	Schwarz RAL9005	5	50
550940	Metrisch M32 x 1.5	Schwarz RAL9005	6	25
550946	Metrisch M40 x 1.5	Schwarz RAL9005	6	10



Nicht separat erhältlich

Vollständige Baugruppe - Artikel A + Artikel B + Artikel C

KABELVERSCHRAUBUNGEN UND ZUBEHÖR

EMV-Kabelverschraubungen

SR 6266

Messing, vernickelt



Basiskabelverschraubung



Erweiterter Verschraubungskörper



Erdungskonus



Flache Gegenmutter - Typ 1



Gegenmutter mit Spitzen - Typ 2

- Metrische Gewinde
- Speziell zum Abschließen abgeschirmter Kabel entwickelt, so dass die Abschirmung erhalten bleibt
- Schutzklasse gemäß EN 60 529: IP68 bis 5 bar (30 min)
- Temperaturbereich: - 20 °C bis 100 °C
- Verringert vom Gerät erzeugte EMI-Störgeräusche
- In der Grund- oder erweiterten Version erhältlich
- Gegenmutter separat erhältlich

Basis-EMV-Kabelverschraubung - Kontaktfinger: Typ 1

Artikelnummer	Kabelgrößenbereich	D - Gewindeart	Maße (mm)			Stück/VPE
			L - Gesamtlänge	TL - Gewindelänge	SW - Schlüsselweite	
34002803E	3-6.5	M12 x 1.5	28	6	14	50
34002804E	4-8	M16 x 1.5	30	7	18	50
34002805E	6-12	M20 x 1.5	33	8	22	50
34002806E	10-14	M25 x 1.5	36	8	27	25
34002807E	13-18	M32 x 1.5	42	9	34	25
34002808E	18-25	M40 x 1.5	48	9	43	20
34002809E	3-6.5	M12 x 1.5	33.8	12	14	50
34002810E	4-8	M16 x 1.5	34.6	12	18	50
34002811E	6-12	M20 x 1.5	36.5	12	22	50
34002812E	10-14	M25 x 1.5	39.5	12	27	25
34002813E	13-18	M32 x 1.5	48	15	34	25
34002814E	18-25	M40 x 1.5	54	15	43	20

Erweiterte EMV-Kabelverschraubung - mit Erdungskonus: Typ 2

Artikelnummer	Kabelgrößenbereich	D - Gewindeart	Maße (mm)			Stück/VPE
			L - Gesamtlänge	TL - Gewindelänge	SW - Breite über Flächen	
551239	3-7	M12 x 1.5	30	5	16	50
551240	4.5-10	M16 x 1.5	34	6	20	50
551241	6-13	M20 x 1.5	37	6	24	50
551242	9-17	M25 x 1.5	42	7	29	50
551243	13-21	M32 x 1.5	44	8	36	25
551244	16-28	M40 x 1.5	55	8	46	10

Gegenmuttern

Artikelnummer	D - Gewindeart	Maße (mm)		Typ	Stück/VPE
		SW - Schlüsselweite	TL - Gewindelänge		
551227	M12 x 1.5	15	2.8	1	50
551228	M16 x 1.5	19	2.8	1	50
551229	M20 x 1.5	24	3	1	50
551230	M25 x 1.5	30	3.5	1	50
551231	M32 x 1.5	36	4	1	25
551232	M40 x 1.5	46	5	1	10
551233	M12 x 1.5	15	4.7	2	50
551234	M16 x 1.5	19	4.7	2	50
551235	M20 x 1.5	24	4.7	2	50
551236	M25 x 1.5	30	5.2	2	50
551237	M32 x 1.5	36	5.7	2	25
551238	M40 x 1.5	46	6.5	2	10

Lüftungsstopfen

SR6260

Polyamid PA 6-V2, Acryl-Copolymer, Nitrilgummi

- Ermöglicht den Luftfluss durch das Ventil, aber blockiert Feuchtigkeit und Staub
- Verhindert den Aufbau von Druck in Gehäusen
- Verhindert Dichtungsversagen oder Zugangsprobleme aufgrund von Druckunterschieden
- In drei unterschiedlichen Durchlässigkeiten erhältlich

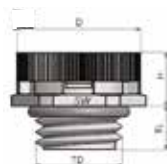


Abb. 1



Abb. 2



Abb. 3



Abb. 4



Abb. 5



Abb. 6



Abb. 7



Abb. 8

Artikelnummer			Befestigungsart	Maße (mm)						Abb.	Stück/VPE
Grau RAL 7001	Grau RAL 7035	Schwarz RAL 9005		Bohrungs-Ø	Durchlässigkeit bei 70 mBar Ltr/Std.	TL	TD	H	D		
34002733E	34002740E	34002747E	Kurzes Gewinde	M12X1,5	25	6	12	7.5	17	1	100
34002734E	34002741E	34002748E	Langes Gewinde	M12X1,5	25	10	12	7.5	17	1	100
34002735E	34002742E	34002749E	Snap-In-Befestigung	Snap-Fit-Befestigung	25	7.5	5.5	9.2	17	2	100
34002736E	34002743E	34002750E	Kurzes Gewinde	M12X1,5	120	10	12	12.5	24	6	100
34002737E	34002744E	34002751E	Kurzes Gewinde	M16X1,5	120	10	16	12.5	24	6	100
34002738E	34002745E	34002752E	Kurzes Gewinde	M20X1,5	120	10	20	12.5	24	6	100
34002754E	34002761E	34002768E	Kurzes Gewinde	M12X1,5	120	6	12	7.5	17	1	100
-	34002762E	34002769E	Langes Gewinde	M12X1,5	120	10	12	7.5	17	1	100
34002756E	34002763E	34002770E	Snap-In-Befestigung	Snap-Fit-Befestigung	120	7.5	5.5	9.2	17	2	100
34002757E	34002764E	34002771E	Kurzes Gewinde	M12X1,5	450	10	12	12.5	24	6	100
34002758E	34002765E	34002772E	Kurzes Gewinde	M16X1,5	450	10	16	12.5	24	6	100
34002759E	34002766E	34002773E	Kurzes Gewinde	M20X1,5	450	10	20	12.5	24	6	100
34002760E	34002767E	34002774E	Langes Gewinde	M40X1,5	1350	18	40	19	60	7	100
34002775E	34002782E	34002789E	Kurzes Gewinde	M12X1,5	300	6	12	7.5	17	1	100
34002776E	34002783E	34002790E	Langes Gewinde	M12X1,5	300	10	12	7.5	17	1	100
34002777E	34002784E	34002791E	Snap-In-Befestigung	Snap-Fit-Befestigung	300	7.5	5.5	9.2	17	2	100
34002778E	34002785E	34002792E	Kurzes Gewinde	M12X1,5	750	10	12	12.5	24	6	100
34002779E	34002786E	34002793E	Kurzes Gewinde	M16X1,5	750	10	12	12.5	24	6	100
34002780E	34002787E	34002794E	Kurzes Gewinde	M20X1,5	750	10	20	12.5	24	6	100

Edelstahl, Acryl-Copolymer

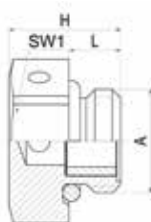
Artikelnummer	Befestigungsart	Maße (mm)						Abb.	Stück/VPE
		Bohrungs-Ø	Durchlässigkeit bei 70 mBar Ltr/Std.	TD	TL	H	D		
34002796E	Niedriges Profil	M4 X 0.7	35	4	3.1	2.7	12.3	8	100
34002797E	Langes Gewinde	M12 x 1.5	25	12	10	11	17	3	100
34002798E	Kurzes Gewinde	M12 x 1.5	25	12	6	15.2	17	3	100
34002799E	Kurzes Gewinde	M16 x 1.5	25	16	6	12.4	17	3	100
34002800E	Langes Gewinde	M16 x 1.5	25	16	6	16.5	17	3	100
34002801E	Kurzes Gewinde	M20 x 1.5	120	20	6	13.5	17	3	100
34002802E	Langes Gewinde	M20 x 1.5	120	20	6	17	17	3	100

KABELVERSCHRAUBUNGEN UND ZUBEHÖR

Belüftungselement aus Polyamid

Polyamid PA6 V-0

- Schutz von elektronischen Gehäusen vor Kondensation, Wasser und Druck
- Schutzklasse: IP68 0.6 bar
- Temperaturbereich: -40°C bis 100°C

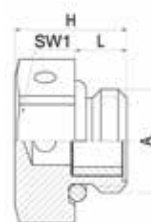
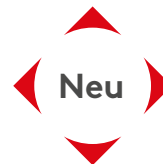


Artikelnummer		Maße (mm)				Stück /VPE
Schwarz	Grau	A	L	SW1	H	
-	1334479	M12 x 1.5	6	17	13.8	100
1334474	1334473	M12 x 1.5	10	17	17.8	100
1334476	1334475	M20 x 1.5	10	27	21.6	10
1334478	1334477	M40 x 1.5	18	50	35.6	5

Belüftungselement aus Edelstahl

Edelstahl 303

- Schutz von elektronischen Gehäusen vor Kondensation, Wasser und Druck
- Schutzklasse: IP68 0.6 bar
- Temperaturbereich: -40°C bis 100°C



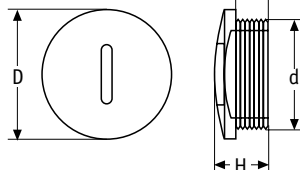
Artikelnummer	Maße (mm)				Stück /VPE
	A	L	SW1	H	
1334480	M12 x 1.5	6	17	13	25
1334481	M20 x 1.5	6	26	13	10
1334482	M40 x 1.5	8	45	18	5

Blindstopfen PG und metrisches Gewinde

SR 1782

Nylon 6.6 grau und Messing

- Zum Verschluss ungenutzter Öffnungen für Kabelverschraubungen



PG Gewinde - Nylon

Artikelnummer		Maße (mm)				Stück/VPE
Schwarz	Grau	d	D	H	h	
467427	467437	PG 7	15.0	12.5	8.5	50
467428	467438	PG 9	19.0	13.0	8.5	50
467429	467439	PG 11	22.0	13.0	9.0	50
467430	467440	PG 13.5	25.0	13.0	9.0	50
467431	467441	PG 16	27.0	15.0	10.5	50
467432	467442	PG 21	33.0	13.5	8.5	50
467433	467443	PG 29	44.0	16.0	11.5	25
467434	467444	PG 36	55.0	18.0	13.5	25
467435	-	PG 42	62.0	18.5	13.5	25
467436	467446	PG 48	68.0	19.5	14.5	25

Metrisches Gewinde - Nylon

Artikelnummer		Maße (mm)				Stück/VPE
Schwarz	Grau	d	D	H	h	
467447	467458	M12 x 1.5	15.0	12.5	8.5	50
467448	467459	M16 x 1.5	19.0	13.0	8.5	50
467450	467461	M20 x 1.5	25.0	13.0	9.0	50
467452	467463	M25 x 1.5	30.0	15.5	10.5	50
467454	467465	M32 x 1.5	38.0	16.0	10.5	25
467455	467466	M40 x 1.5	46.0	16.0	11.5	25
467456	467467	M50 x 1.5	56.0	18.0	13.5	25
467457	467468	M63 x 1.5	68.0	19.0	14.0	25

PG-Gewinde - Messing

Artikelnummer	Maße (mm)				Stück/VPE
	d	D	H	h	
490649	PG 7	14.0	8.0	5.5	50
490650	PG 9	17.0	9.0	6.0	50
490651	PG 11	20.0	9.0	6.0	50
490652	PG 13.5	22.0	9.5	6.5	50
490653	PG 16	24.0	9.5	6.5	50
490655	PG 29	39.5	13.0	7.5	25
490657	PG 42	55.5	16.0	9.5	25
490658	PG 48	64.5	17.5	9.5	25

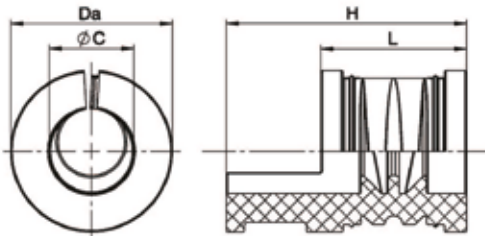
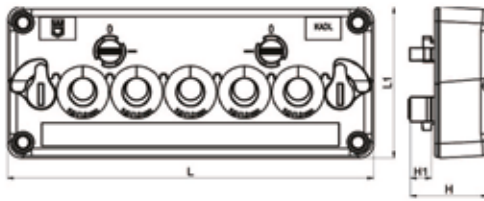
Metrisches Gewinde - Messing

Artikelnummer	Maße (mm)				Stück/VPE
	d	D	H	h	
490659	M12 x 1.5	14.0	7.0	5.0	50
490660	M16 x 1.5	18.0	8.0	6.0	50
490661	M20 x 1.5	22.0	8.0	6.5	50
490662	M25 x 1.5	27.0	10.0	7.0	50
490663	M32 x 1.5	34.0	11.0	8.0	25
490664	M40 x 1.5	44.0	13.0	5.0	25
490665	M50 x 1.5	54.0	19.5	10.5	25
490666	M63 x 1.5	67.0	15.0	10.5	25

Kabeleingangssystem

Polyamid PA6 V-0

- Werkzeugfreie Eingangs- und Verbindungstechnik für Maschinen und Ausrüstung
- Bestellen Sie die Platte und die dazugehörige Tülle
- Schutzklasse: IP65
- Temperaturbereich: -30°C bis 100°C



Nur Platte

Artikelnummer	Lochgröße	Maße (mm)					Tüllenlöcher	Verpackungseinheit
		L	L1	H	H1			
1334527	125 x 35	153	63	32.3	8.9	5	1	
1334528	125 x 57.5	153	85.5	32.3	8.9	10	1	
1334529	125 x 80	153	108	32.3	8.9	15	1	
1334530	125 x 102.5	153	130.5	32.3	8.9	12	1	
1334531	125 x 125	153	153	32.3	8.9	25	1	

Tülle - TPE TPV

Artikelnummer	Maße (mm)					Verpackungseinheit
	C	L	H	Da		
1334532	3 - 5	20	33	22.2	10	
1334533	5 - 7	20	33	22.2	10	
1334534	7 - 9	20	33	22.2	10	
1334535	9 - 11	20	33	22.2	10	
1334536	11 - 13	20	33	22.2	10	
1334537	13 - 15	20	33	22.2	10	
1334538	15 - 16	20	33	22.2	10	
1334539*	-	20	-	22.2	10	

*geschlossen (ohne Schlitz und Bohrung)

Kabeleingangsplatte

Polyamid PA6 V-0

- Werkzeugfreie Verbindungstechnik zur Verkabelung von Maschinen und Ausrüstung
- Unterschiedliche Ösenvarianten für verschiedene Kabelanforderungen
- Schutzklasse: IP66
- Temperaturbereich: -30°C bis 100°C



Artikelnummer	Anzahl der Eingänge der Kabeleingangsplatte geeignet für Kabeldurchmesser (mm)										Verpackungseinheit	
	1.5 - 2.6	2.5 - 5.0	3.0 - 5.5	3.0 - 6.5	4.1 - 8.1	5.0 - 9.2	8.0 - 12.0	8.0 - 12.5	9.0 - 14.0	9.6 - 15.9		14.0 - 20.0
1334517	-	-	-	4	-	4	-	-	-	-	3	1
1334518	-	-	-	-	-	-	12	-	-	-	-	1
1334519	-	-	2	-	6	-	-	-	4	-	1	1
1334520	-	-	-	6	-	4	-	-	-	4	-	1
1334521	-	-	-	-	-	17	-	-	-	-	-	1
1334522	-	-	-	11	1	-	-	5	-	-	-	1
1334523	-	-	-	16	-	4	-	2	-	-	-	1
1334524	-	-	-	-	23	-	-	-	-	-	-	1
1334525	-	-	-	29	-	-	-	-	-	-	-	1
1334526	-	-	-	-	-	-	-	-	-	-	-	1

FRAGEN? RUFEN SIE UNS AN

Unser freundliches und kompetentes Verkaufsteam hilft Ihnen gerne dabei, das richtige Produkt für Ihre Anwendung zu finden.

Telefon: 0180 389 0089
www.essentracomponents.de



A man and a woman are in a workshop. The man is leaning over a workbench with a metal frame and colorful wires. The woman is standing next to him, looking at a laptop. The laptop screen shows a website with a grid of product images and a banner that says "BUILD WITH CONFIDENCE".

MEHR ALS
35.000
PRODUKTE
ONLINE

BESUCHEN SIE
UNSERE **WEBSITE!**

- ▶ Kaufen Sie online
- ▶ Gratismuster anfordern
- ▶ Benutzerfreundliche Produktsuche
- ▶ Laden Sie 3D-CAD-Dateien herunter

www.essentracomponents.de

Unsere Allgemeinen Geschäftsbedingungen finden Sie auf unserer Website – www.essentracomponents.de