

## MAXVU rail

Contrôleur de température/Convertisseur universel et Limiteur rail Din



Le MAXVU Rail est disponible en tant que Contrôleur de température et convertisseur universel ou limiteur, c'est un produit compact pour montage sur rail DIN. Il est conçu pour être utilisé dans des équipements industriels et scientifiques qui requièrent une armoire électrique de commande aux dimensions réduites, un contrôle centralisé et un minimum de composants en façade.

La largeur de 22,5 mm du produit permet une intégration et une configuration faciles dans un système. Cette gamme de produits économiques vous offre:

- un **régulateur PID** pour une température et un contrôle des processus stables et efficaces
- une **fonction de convertisseur** pour gérer et collecter les données des processus de mesure
- un **dispositif de limitation (relais à seuil)** pour la protection des machines.

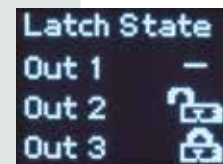


22,5mm

## Temps de configuration réduit

### Écran clair affichage texte/graphique

MAXVU Rail dispose de la toute dernière technologie d'affichage Oled qui permet d'avoir un contraste élevé de l'afficheur offrant ainsi un large angle de visualisation qui facilite la configuration à la lumière du soleil ou dans un panneau placé dans un endroit peu éclairé.



### Menu de configuration simple

Le MAXVU Rail a été conçu spécifiquement pour une utilisation simplifiée : son menu de configuration rapide, accessible depuis le clavier en façade le prouve.

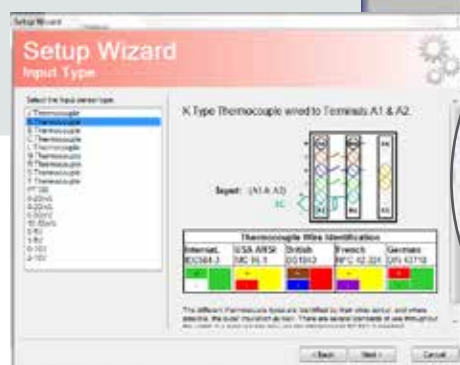
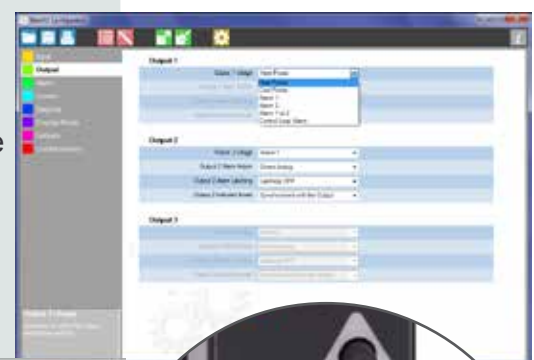
- Ce menu comprend les réglages de paramètres les plus fréquents
- L'option la plus utilisée est affichée « Par défaut », suivie des « Options de paramètres prioritaires »
- Les autres paramètres sont aussi accessibles depuis le menu complet



### Logiciel de configuration PC

La configuration rapide du produit peut également se faire grâce au logiciel MAXVU via un port de configuration accessible depuis la façade avant du contrôleur.

- Interface à menus simples
- Tableaux avec menus déroulants
- Assistant de configuration graphique avec menu d'aide
- Sauvegarde des fichiers de configuration
- Impression des rapports des paramètres du contrôleur



# Caractéristiques principales

## CONTROL

PID/ON-OFF/limiteur/convertisseur  
Régulation chaud/froid  
Deux alarmes – verrouillage  
Progression/Maintien avec retardateur

## HMI

Affichage texte/graphique Oled  
3 voyants d'indication

## CONFIGURATION

Via touches frontales ou par logiciel



## TYPE DE SORTIES

2 ou 3 sorties; relais, SSR ou linéaire (1 au max.)  
Type: 0/4 à 20mA, 0/1 à 5V, 0/2 à 10V

## MÉCANIQUE

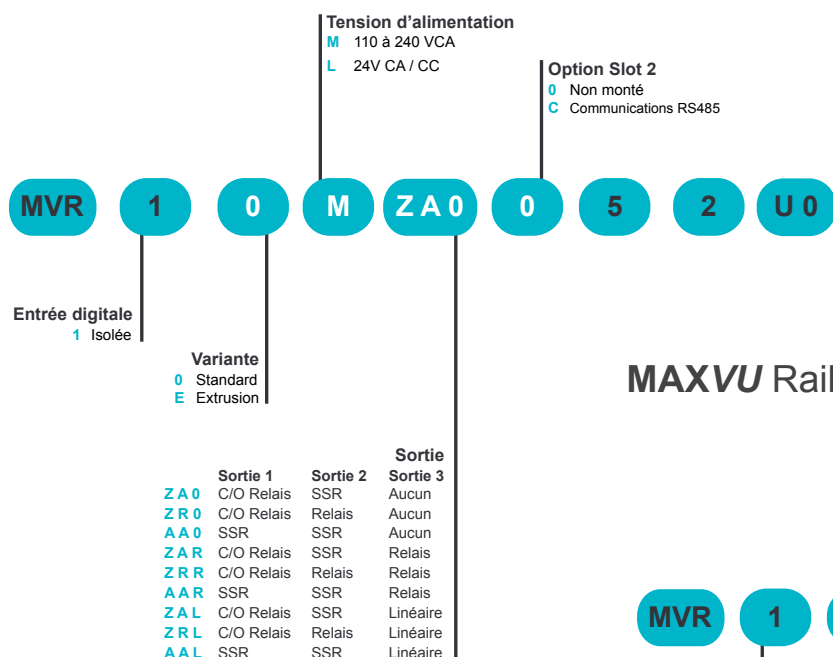
Rail Din 22,5mm  
Communication RS485  
Connecteur pour RS 485 en option

## TYPE D'ENTRÉES

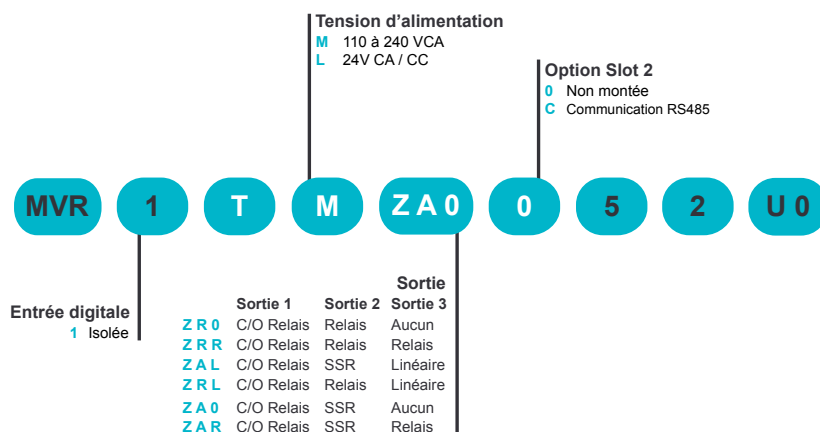
Thermocouple: B, C, J, K, L, N, R, S, T,  
RTD: PT100 2 ou 3 fils,  
linéaires: 0/4 à 20mA, 0/1 à 5V, 0/2 à 10V  
Étalonnage à 1 ou 2 points  
Types d'entrées digitales: isolée

# Référence produit

## MAXVU Rail Contrôleur de température/Transmetteur



## MAXVU Rail Limiteur



## Flexible pour une utilisation dans un large éventail d'applications

MAXVU Rail offre une solution économique pour les applications nécessitant un contrôle basique de la température.

### Boîtiers de contrôle



### Extrusion de plastique et caoutchouc



### Les produits alimentaires et les boissons



### Processus général de chaleur



## Contactez-nous

**WEST**  
Control Solutions



**Email :** fr@west-cs.com  
**Site Web :** www.west-cs.fr



**Téléphone :** 01 71 84 17 32



**Adresse :** 20 Allée des érables  
93420 Villepinte

BR-MVR-1-FR-1704